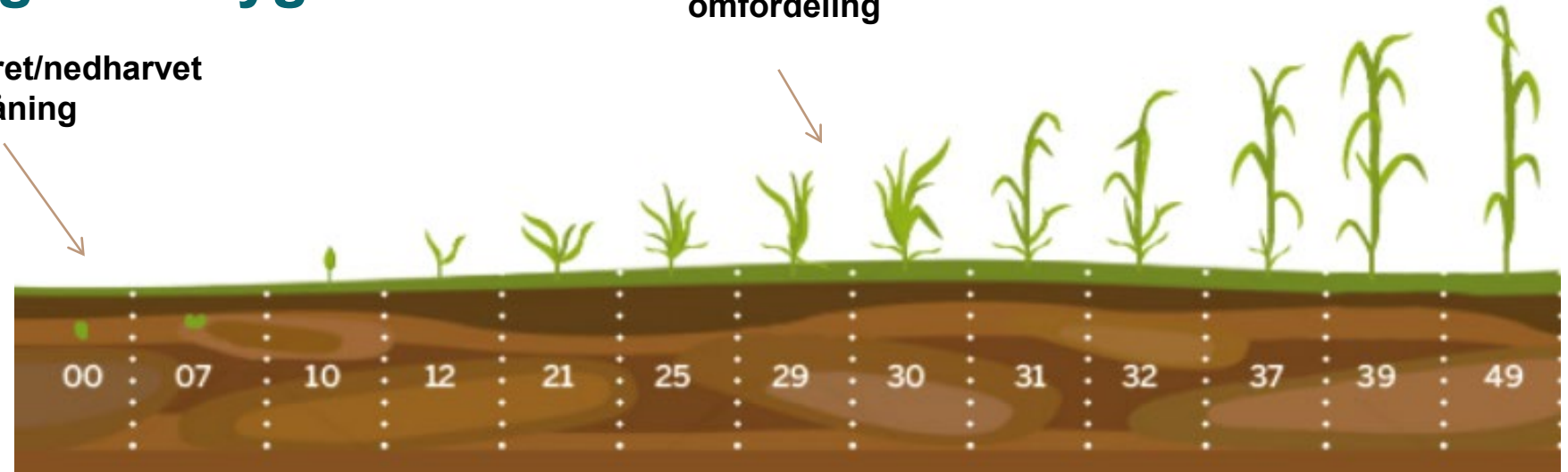


Promilleafgiftsfonden for landbrug

Kvælstofstrategi - vårbyg

Placeret/nedharvet
ved såning

2. tildeling
omfordeling



Placeret gødning Tidlig såning Højt udbytte Lav proteinprocent	Kg N/ha	90- 100		0-60
Bredspredt gødning Sen såning Lavt udbytte Høj proteinprocent	Kg N/ha	110- 120		0

Kan deling svare sig i vårbyg?

Vårbyg	Tilførsel, kg N pr. ha			Kar. for lejesæd ved høst	Pct. råprotein i kerne-tørstof	Udbytte, kg N i kerne pr. ha	Udb. og merudb., hkg kerne pr. ha
	Ved såning	St. 31-32	St. 37				

2019-2020. 11 forsøg ved 120 kg N

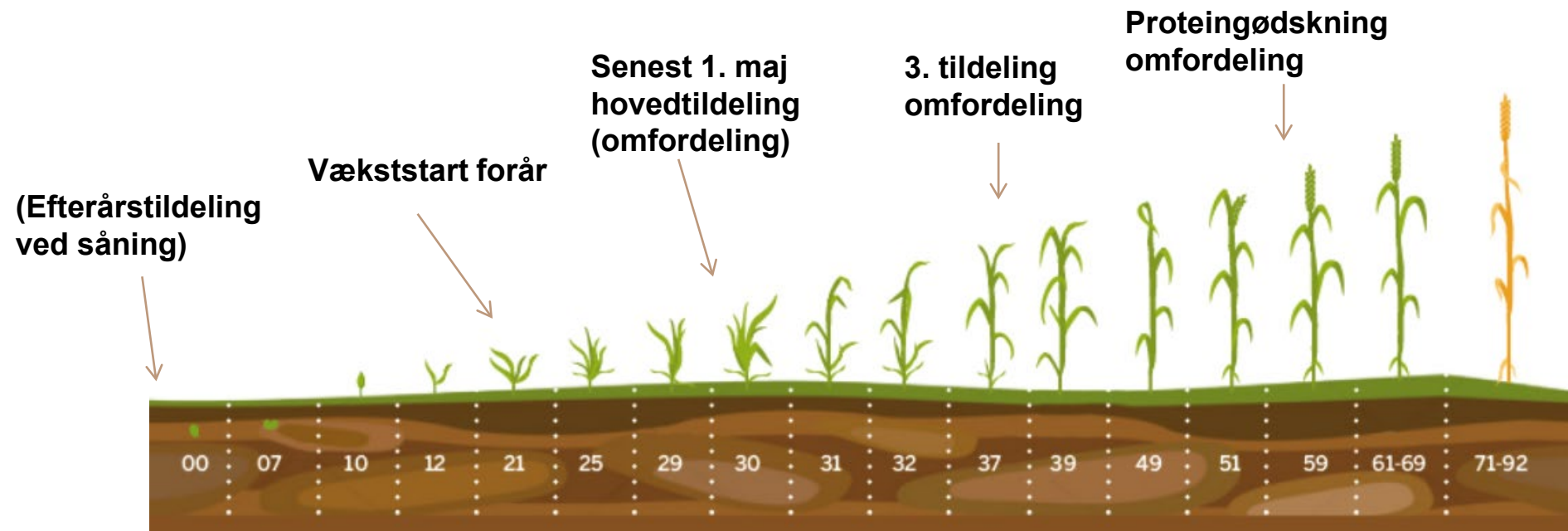
4.NS 27-4	120	-	-	1	10,9	110	74,2
7.NS 27-4	90	30	-	1	10,8	111	1,3
9.NS 27-4	90	-	30	1	10,9	112	1,4

LSD

4

2,1

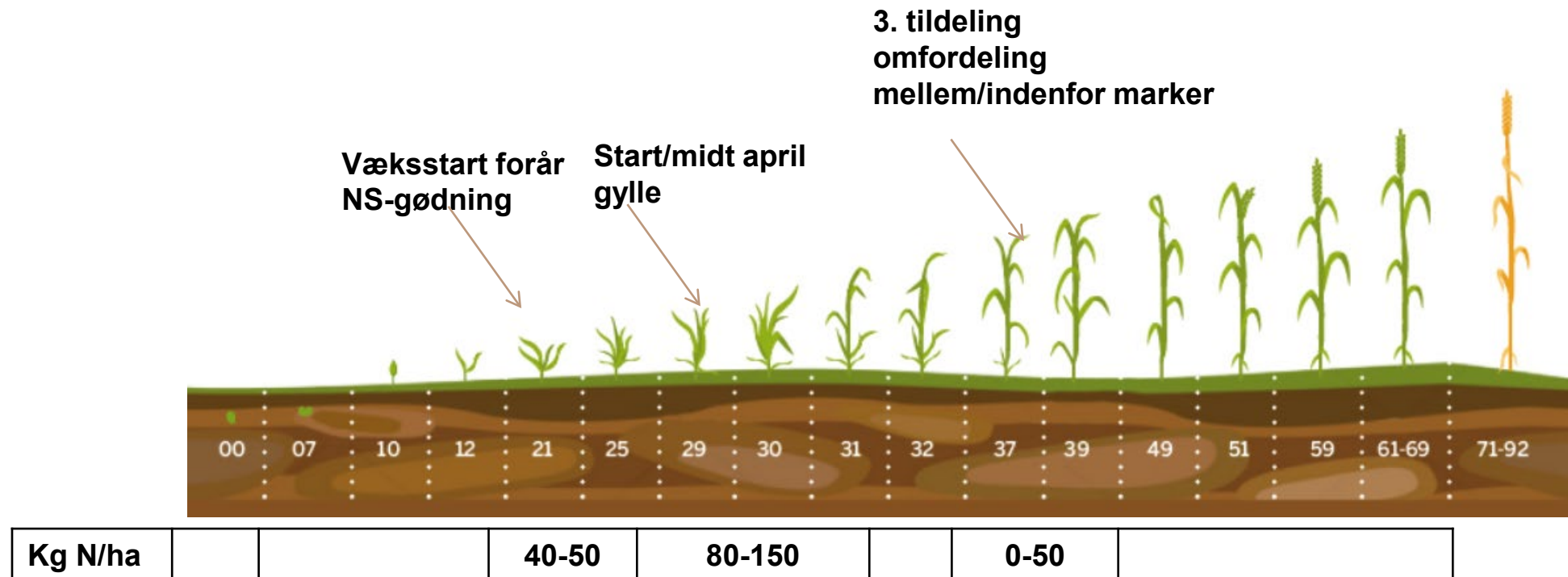
Kvælstofstrategi - vinterhvede



Kg N/ha	0-20		40-80	80-150		0-60	
----------------	-------------	--	--------------	---------------	--	-------------	--

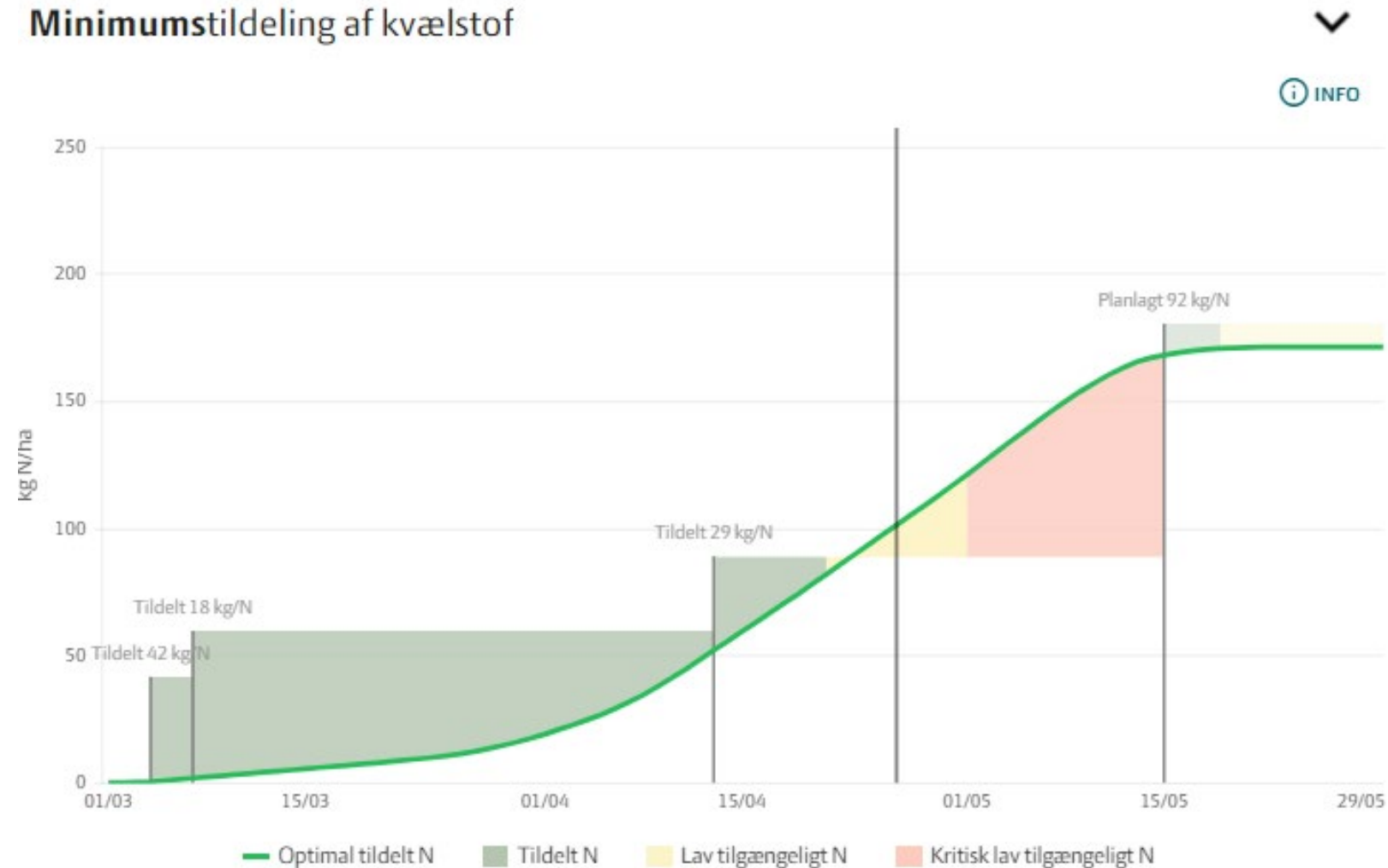
Hvad med gyllen til hveden?

- Gylle virker langsommere
- N i gylle fordampes relativt let



Minimumstildeling – i CropManager

Minimumstildeling af kvælstof



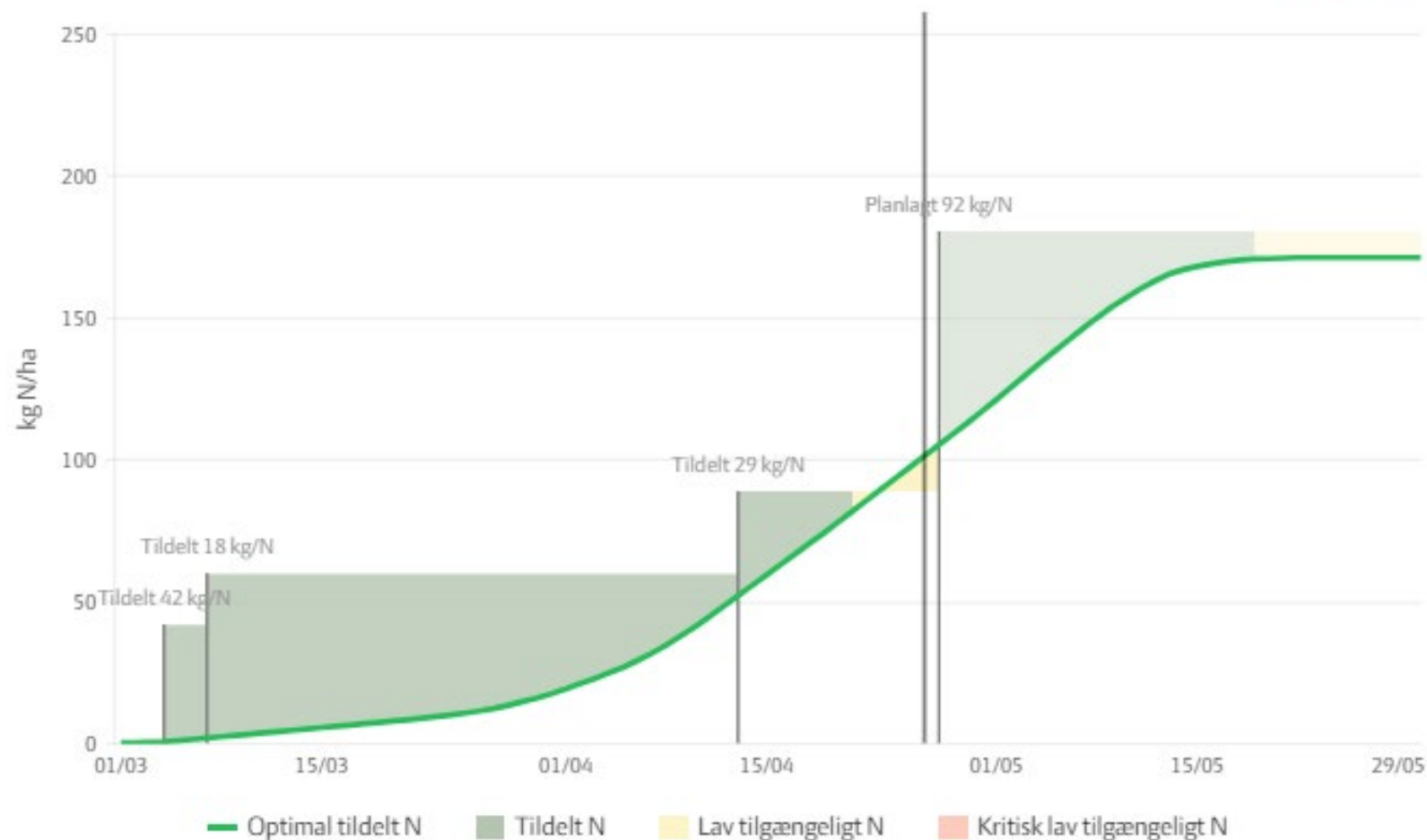
Grafen viser dine udførte opgaver samt dine fremtidige planlagte opgaver med kvælstof. Hvis du har planlagte opgaver før dags dato, vises de ikke på grafen. Klik på 'INFO' øverst til højre for mere information.

Minimumstildeling – i CropManager

Minimumstildeling af kvælstof



INFO

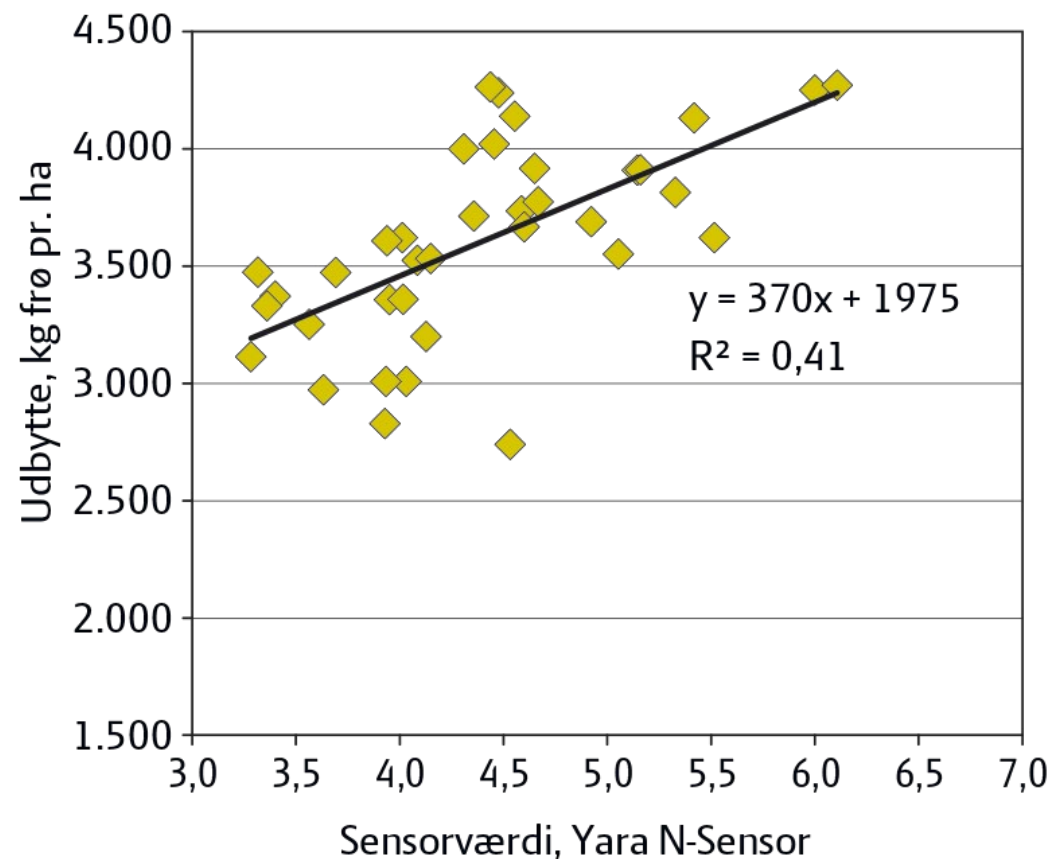


Grafen viser dine udførte opgaver samt dine fremtidige planlagte opgaver med kvælstof. Hvis du har planlagte opgaver før dags dato, vises de ikke på grafen. Klik på 'INFO' øverst til højre for mere information.

Efterårsvekst og udbytte

- Et højt kvælstofoptag i efteråret giver alt andet lige et højere udbytte i foråret
- Betyder det så man skal give den en masse kvælstof efteråret?
- Kvælstof brugt i efteråret kan ikke bruges i foråret

Sammenhæng mellem sensorværdi om efteråret og udbytte - Mark 2



Kvælstof i efteråret

Tabel 31. Kvælstofstrategi i vinterraps om efteråret (N24)

Vinterraps	kg N pr. ha				NDVI m. GreenSeeker		Pct lejesæd i st. 85 ¹⁾	Olie, pct. i tørstof	Udb. og merudb. hkg frø std. kvalitet	Netto-merudb. hkg frø std.kvalitet ¹⁾
	Ved såning	Først i oktober	I alt i 3-delt forårstilførsel	I alt, efterår + forår	Ca. 1. oktober	Medio november				

2018. 4 forsøg

1. Ingen kvælstof om efteråret			220	220	0,42	0,56	0	51,4	40,1	-
2. 40 kg N ved såning	40		180	220	0,51	0,68	0	51,6	0,5	0,3
3. 80 kg N ved såning	80		140	220	0,58	0,71	0	52,1	-1,7	-2,0
4. 40 kg N ved såning + 40 kg N først i oktober	40	40	140	220	0,53	0,69	0	51,7	-0,9	-1,5
5. 40 kg N først i oktober		40	180	220	0,42	0,63	0	51,4	-0,7	-1,0
<i>LSD</i>								<i>ns</i>	<i>ns</i>	

¹⁾ Der er regnet med en omkostning til udbringning af gødning på 80 kr. pr. ha uanset, om gødningen er placeret eller bredspredt.

Kvælstofstrategi - vinterraps

