

# Leverandørdag ved Claus Buchhave

Anders Fogh

28. maj 2020

STØTTET AF

Kvægaftgiftsfonden



FRONTMATEC



# Agenda

- Hvordan klarer mine kalve sig i besætningen?
- Hvordan fungerer DMS afregningsmodulet?
- Hvad betyder det for mig, at Claus Buchhave er med i FutureBeefCross?

# Resultater fra Claus slagtekalvebesætning

- Slagteresultater fra de seneste 12 mdr.
  - I kan finde jeres besætning på den udleverede sedlen

	Antal	Indgangs vægt	Alder slagt	Slagt vægt	Form	Netto tilvækst	Indgangs pris	Dødelighed
HOL-tyre	772	59	298	216	3,91	659	783 kr.	3%
Kryds-tyre	291	60	287	234	6,94	745	1.204 kr.	6%
Kryds-kvier	134	59	312	223	7,31	650	952 kr.	8%

# Hvordan fungere DMS afregningsmodulet?

## Vores mål med afregningsmodulet i DMS

Beregne den individuelle pris for krydsningskalve

En individuel pris for hver kalv

- Sikrer fair afregning for begge partere (genetik, køn, morrace, osv.)
- Faste krydsningstillæg tager **IKKE** hensyn til dette

# Sådan virker afregningsmodulet



Kødkvæg  
tillæg

Holstein tyrekalv



Kødkv. tillæg

X-indeks



Forskæl X-kalv base

**SEGES**



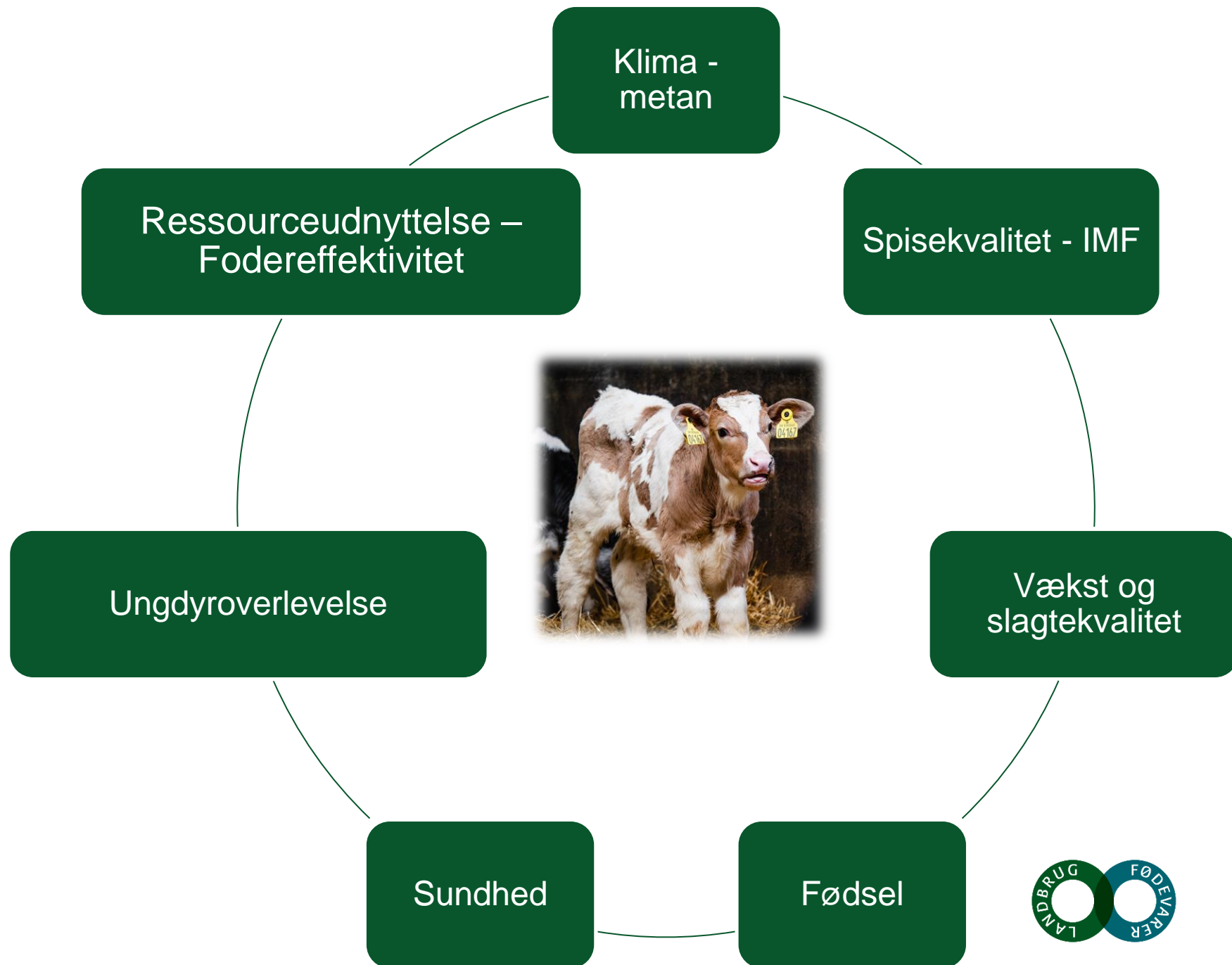
# Sådan ser afregningen ud

Dyr nr.	Alder	Vægt	Fars race	Fars navn	Far X-kalv	Mors race	Køn	Vækst tillæg	JER fradr.	MON /FLE tillæg	Forsk. X-kalv base	Kødkv. tillæg	Indv. tillæg	Bem.	Pris
289	25	66,0	CHA	Moon		KRY	Kvie	0	0	0	0	39	0		864
290	24	48,0	CHA	Feydaud		KRY	Kvie	0	0	0	0	39	0		404
291	22	61,0	CHA	VBEastwo 42 od		KRY	Tyr	0	0	0	42	510	0		1252
292	21	60,0	CHA	Feydaud		HOL	Tyr	-10	0	0	0	422	0		1087
295	17	52,0	HOL	VH Saade		HOL	Tyr	30	0	0	0	0	0		505
297	27	62,0	HOL	VH Belland		HOL	Tyr	0	0	0	0	0	0		715
298	27	65,0	RDM	VR Bisou		KRY	Tyr	-13	0	2	0	0	0		789



# En del af en samlet indsats

**Formål: Løft af slagtekalve sektoren**

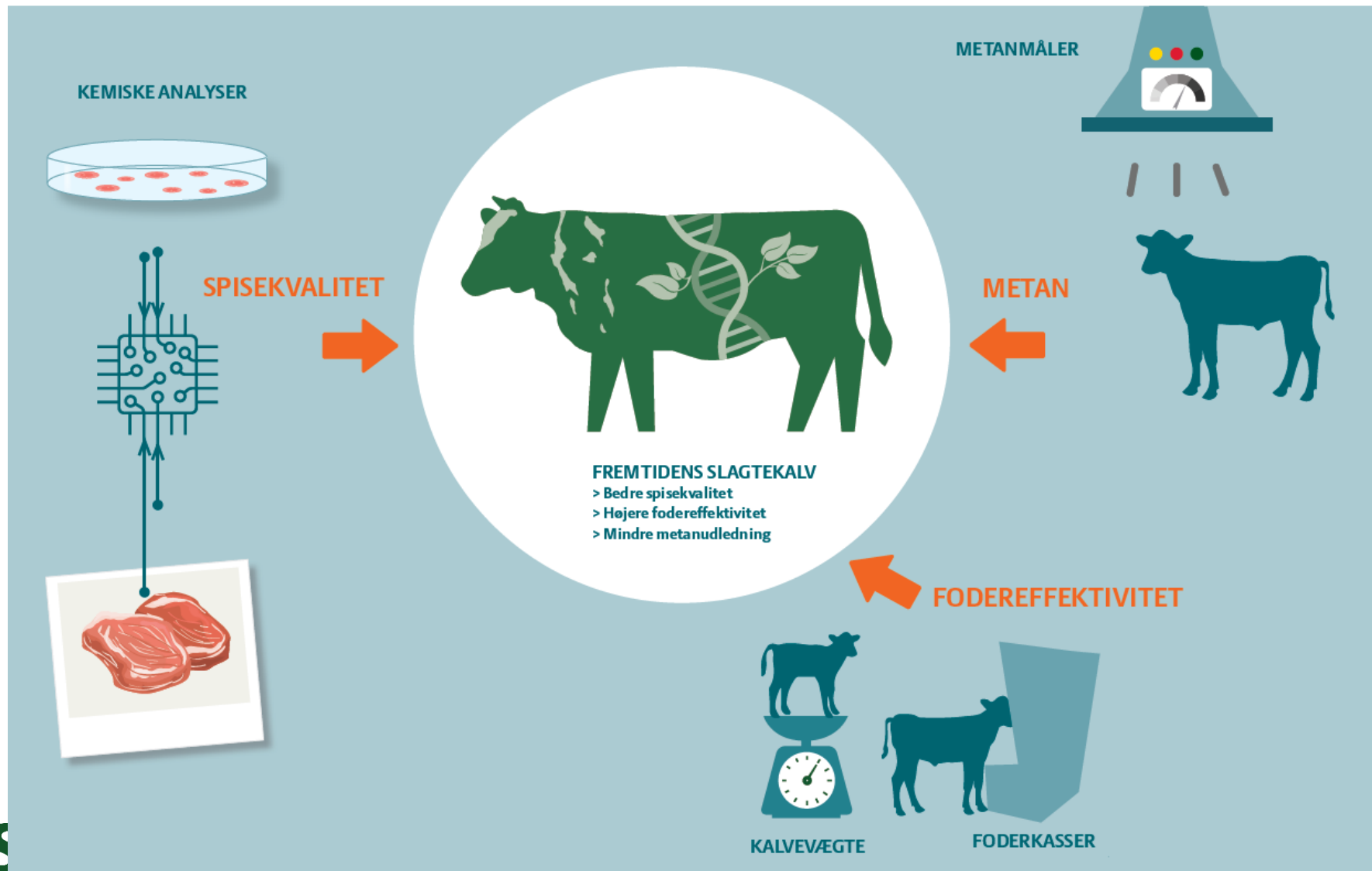


**SEGES**





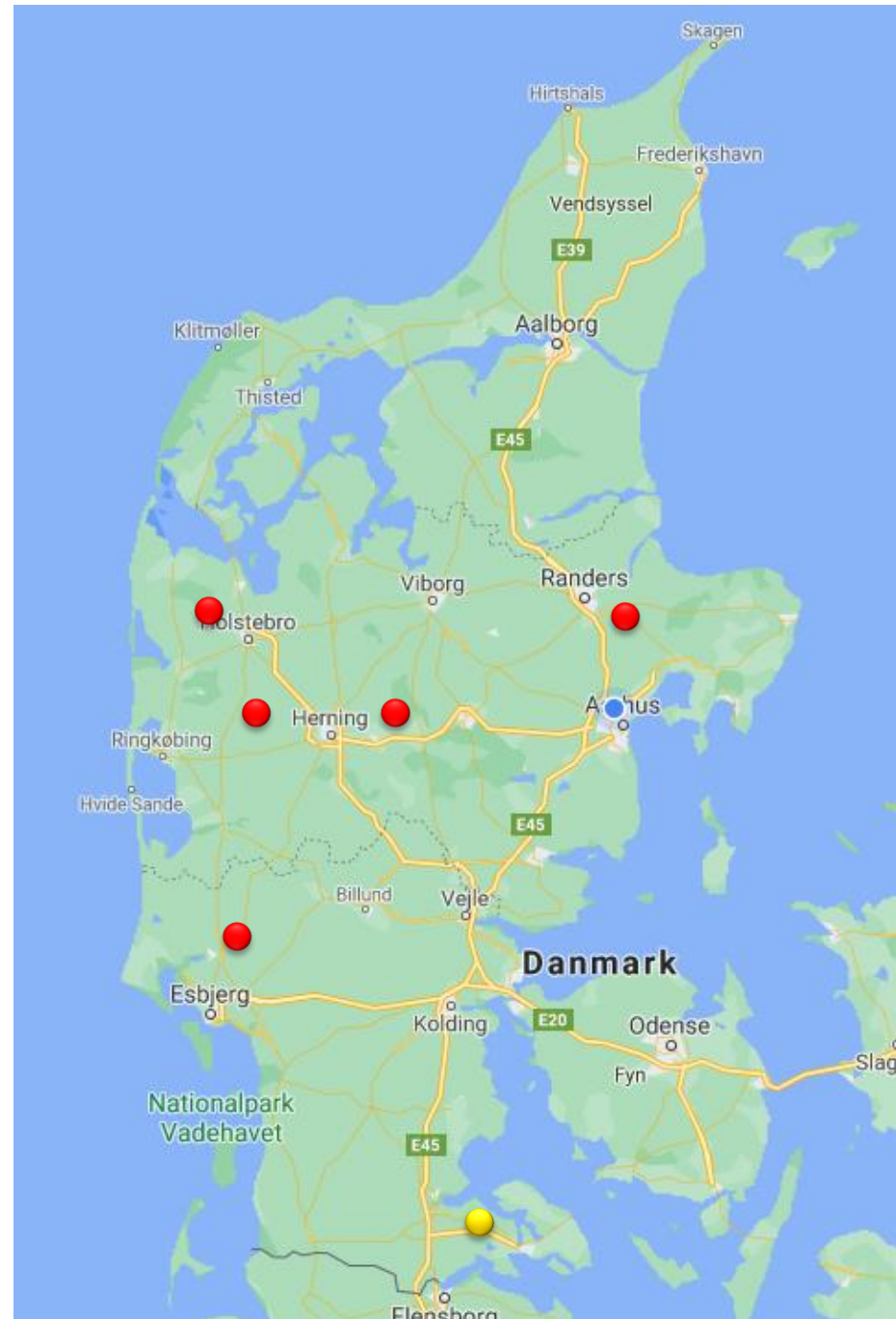
# Overblik over data i projektet



# Generelt om projektet

- 5 projekt besætninger

**SEGES**



# Generelt om projektet

- Elektroniske øremærker skal sidde i venstre øre
- Tyrevalg til de 12.000 slagtekalve
  - >100 Dansk blåkvæg tyre – udvalgt primært på kælving
  - >100 Charolais tyre – udvalgt primært på kælving og nettotilvækst (86 tyre valgt fra Evolution)
  - >100 Angus tyre – udvalgt primært på nettotilvækst (Vi kigger mod USA og Canada)
- Kun slagtekalve efter Holstein køer
- Kalve efter Blonde d'aquitaine og Limousine er også inkluderet
- Vi er udfordret på alle racer undtagen Dansk Blåkvæg



# Angus kompensation

- Der er en kompensation på 100 kr. til mælkeproducenter for hver ANGxHOL kalv der er solgt til projektbesætninger
- I medio december opgøres antal solgte ANGxHOL kalve af SEGES
- Indhold til faktura sendes fra SEGES til mælkeproducenter
- Mælkeproducenter sender faktura til SEGES inden nytår