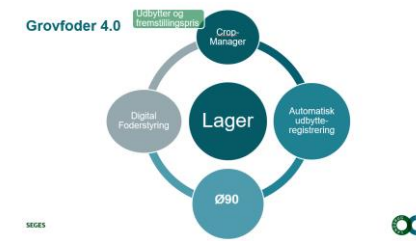


Digital udbytteregistrering og lagerstyring



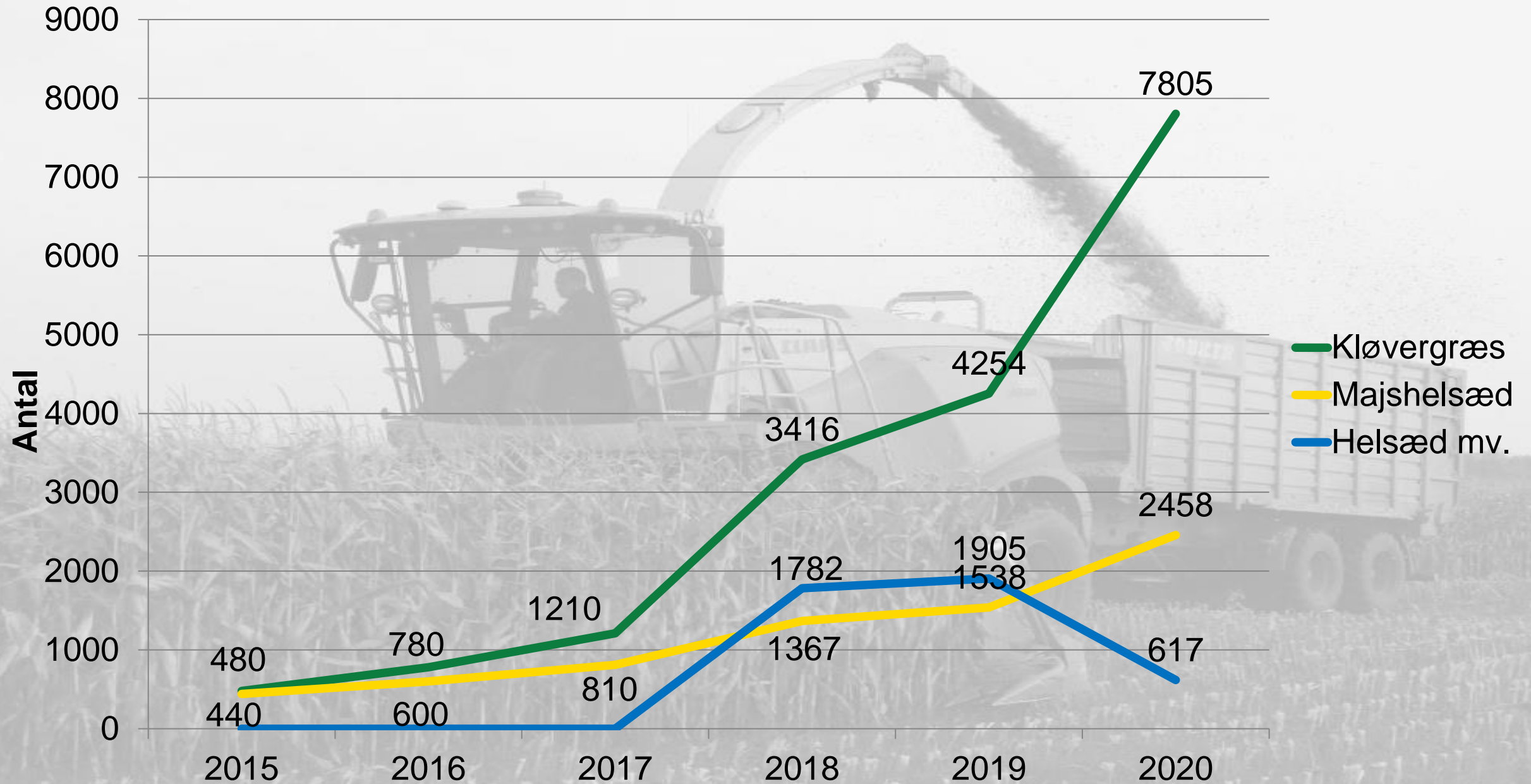
Møde hos maskinstation, Svend Aage Christiansen
den 6. september 2021
Seniorkonsulent Peter Hvid Laursen

SEGES

STØTTET AF
Promilleafgiftsfonden for landbrug



Udbytteregistrering i 2015 - 2020

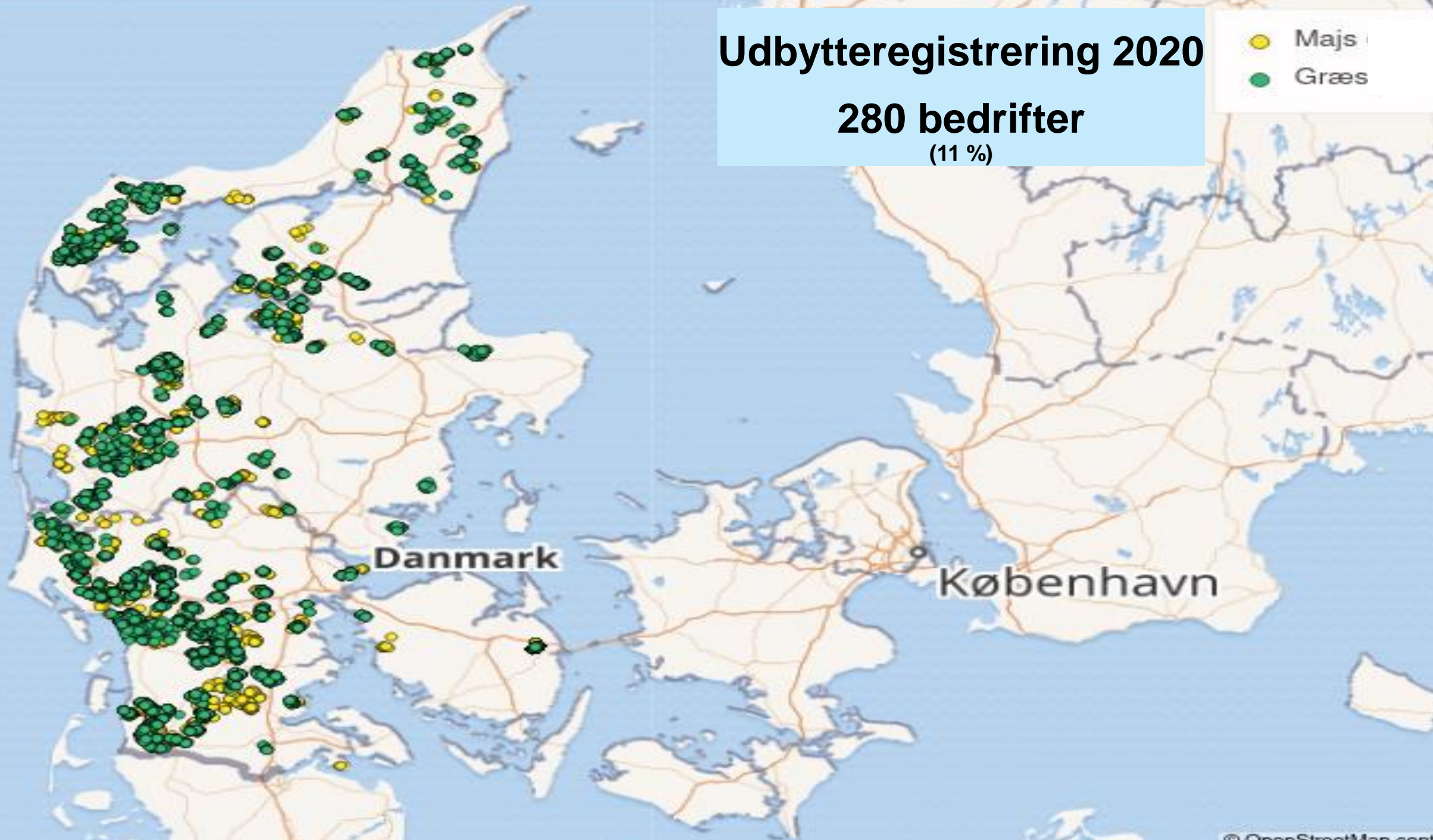


Udbytteregistrering 2020

280 bedrifter

(11 %)

- Majs
- Græs



Udbytterregistrering



- **Flowmåler (Grønmasse ton)**
 - Vejevogn for kalibrering
- **AgriNir sensor**
 - Måler tørstof, protein, ADF, NDF mv
- **SEGES IT, behandler data**
- **Udbytter overføres Automatisk via CropManager til MarkOnline**
- **NB: Kun Grønmasse og tørstof er tilgængelig i MarkOnline**
- **Ingen Lagerregistrering.** Kan evt. oprettes manuelt af landmanden
- **Maskinstationen skal have abonnement på CropManager og MarkOnline**
- **Landmanden skal give datadeling til maskinstationen**



Udbytteregistrering

- **Tabletløsning og NIR Sensor**

- Kan monteres på alle finsnittere

- **Flowmåler (Grønmasse ton)**

- Vejevogn for kalibrering

- **EvoNir sensor**

- Måler tørstof, protein, Stivelse, NDF, aske, FK-org stof fordøjelighed
- NIR Sensor valideres og kalibreres

- **FoderTeknik behandler data**

- **Udbytter og kvalitet overføres via CropManager til MarkOnline**

- **Beholdning oprettes i SEGES Lager**

- **Maskinstationen skal have abonnement på CropManager og MarkOnline**

- **Landmanden skal give datadeling til maskinstationen**

- **Finsnitterpiloten skal på en Tablet vælge marker, afgrødetype på hver mark, start og afslut job, indtastning af Grønmasse, ton på hver mark**

**FØDER
TEKNIK**



Validering og kalibrering af NIR under driftsbetingelser



Validering og kalibrering af NIR under driftsbetingelser



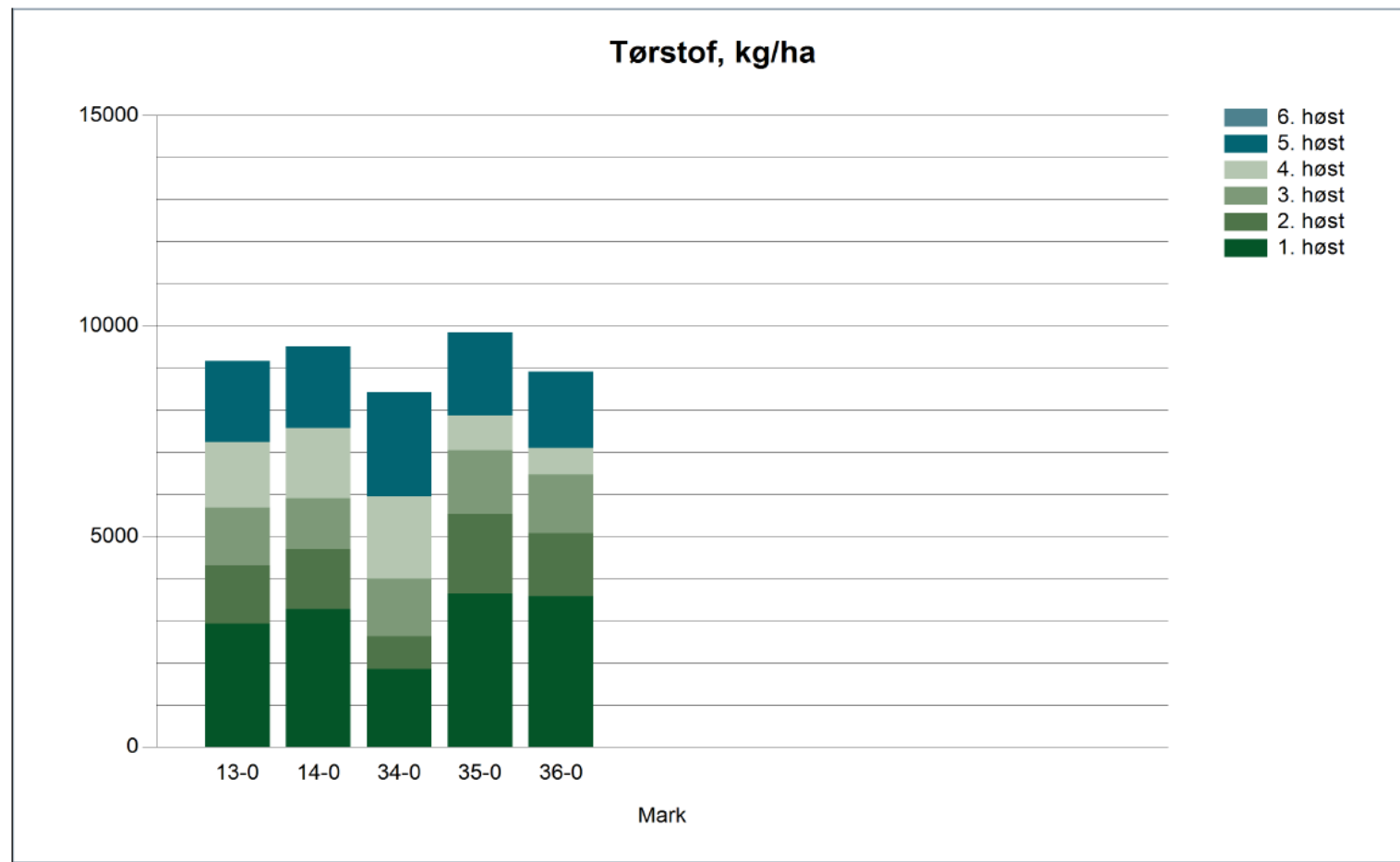
Brug af resultater på Markniveau – kortlægning af årsagssammenhænge og varierende udbytter

- Hvad er historien?

1. Forfrugt
2. Afgrødevalg
3. Etablering
4. Gødningsstrategi
5. Plantebeskyttelse
6. Høst, høsttidspunkt

- Konklusion

SEGES



1. Optimering af næringsstofudnyttelsen
2. Optimering af udbytter
3. Slætstrategi, omlægningsstrategi mv.

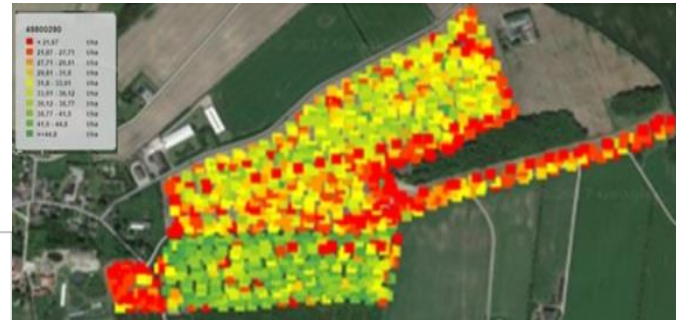


Kortlægning af årsagssammenhænge mellem varierende udbytter og indsatser

- Hvad er historien?

1. Forfrugt
2. Afgrødevalg
3. Etablering
4. Gødningsstrategi
5. Plantebeskyttelse
6. Høst, høsttidspunkt

- Konklusion



FEN/ha

Majshelsæd



Hvilke marker skiller sig ud fra mængden ?

Lagerstyring i DMS SEGES Lager

- Overblik over beholdninger
- Nem statusopgørelse
- Beregning af lagertab

The screenshot displays the 'Lager' (Warehouse) management interface. On the left, a sidebar for 'silo 1' provides details:

Type	Plansilo	Højde (m) -
Volume (m3)		Bredde (m) -
		Længde (m) -

1 Slæt silo 1 2020 260.303 kg

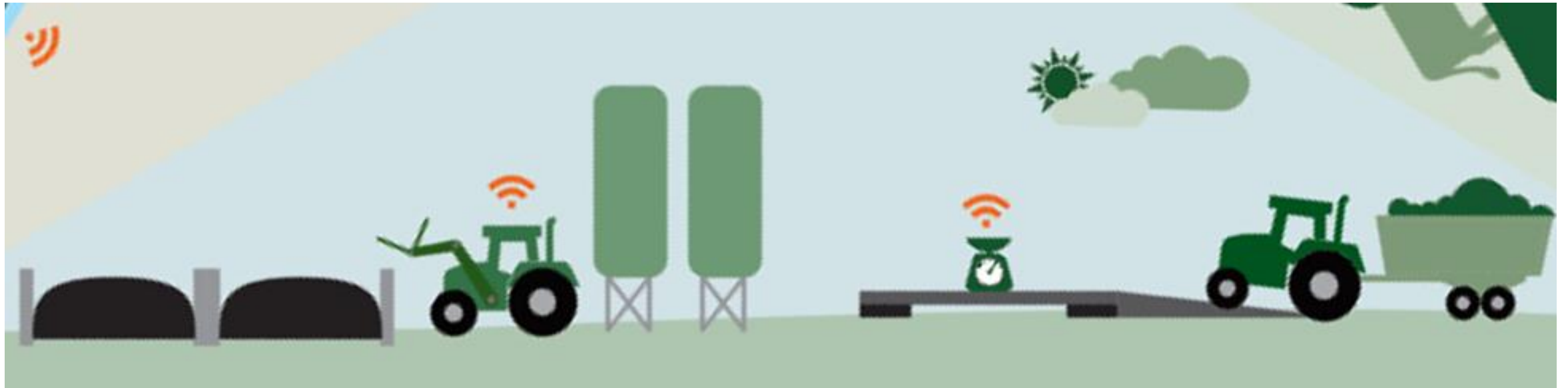
Seneste hændelser

Svind 15.000 kg	LCPHL
22-09-2020	22-09-2020
Forbrug 850 kg	fboauto
09-09-2020	14-09-2020
Forbrug 836 kg	fboauto
08-09-2020	14-09-2020

Buttons: NY HÆNDELSE, VIS BEHOLDNING, TILFØJ/FJERN BEHOLDNING, NY BEHOLDNING

The main area features an aerial map of the facility with orange location pins. The top navigation bar includes: MENU Lager, BEHOLDNINGSOVERSIGT, NY LOKATION, NY BEHOLDNING, and filters for 'Vis lukkede lokationer' and 'Vælg bedrift'.

Digital udbytteregistrering og lagerstyring

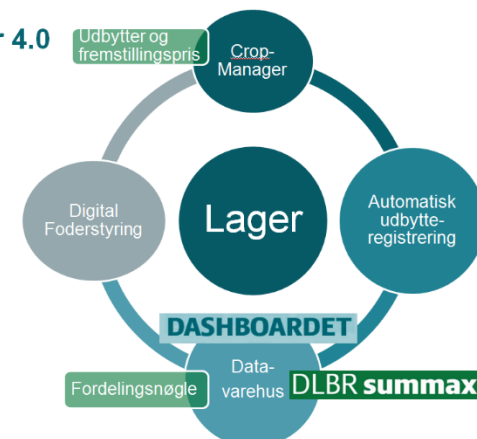


Peter Hvid Laursen
email: phl@seges.dk

Brug for hjælp?
Telefon +45 7015 5015
E-mail kundecenter@seges.dk

SEGES

Grovfoder 4.0



SEGES

