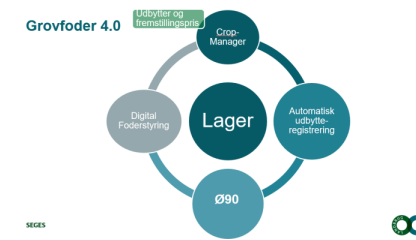


Digital udbytteregistrering og lagerstyring



Forum For Rådgivning den 20. januar 2021
Seniorkonsulent Peter Hvid Laursen

SEGES

STØTTET AF
Promilleafgiftsfonden for landbrug



Digital motorvej blev indviet i 2016



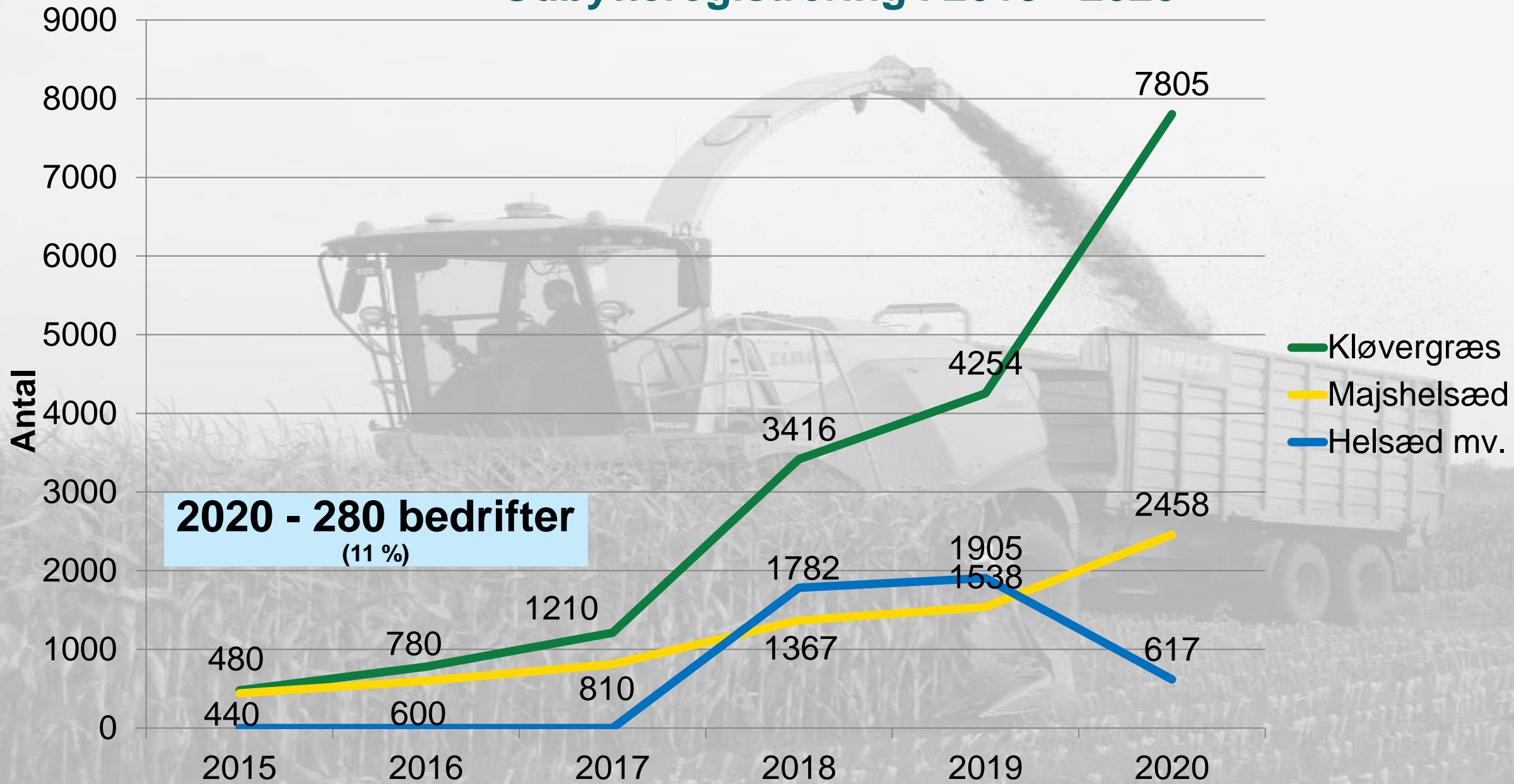
HUSK
at lave udbyttmålinger,
når du høster græs

Kg

Kr.



Udbytteregistrering i 2015 - 2020



Udbyttetmåling



Brovægt



Overkørselsvægt



Flowmåler



Vejevogn



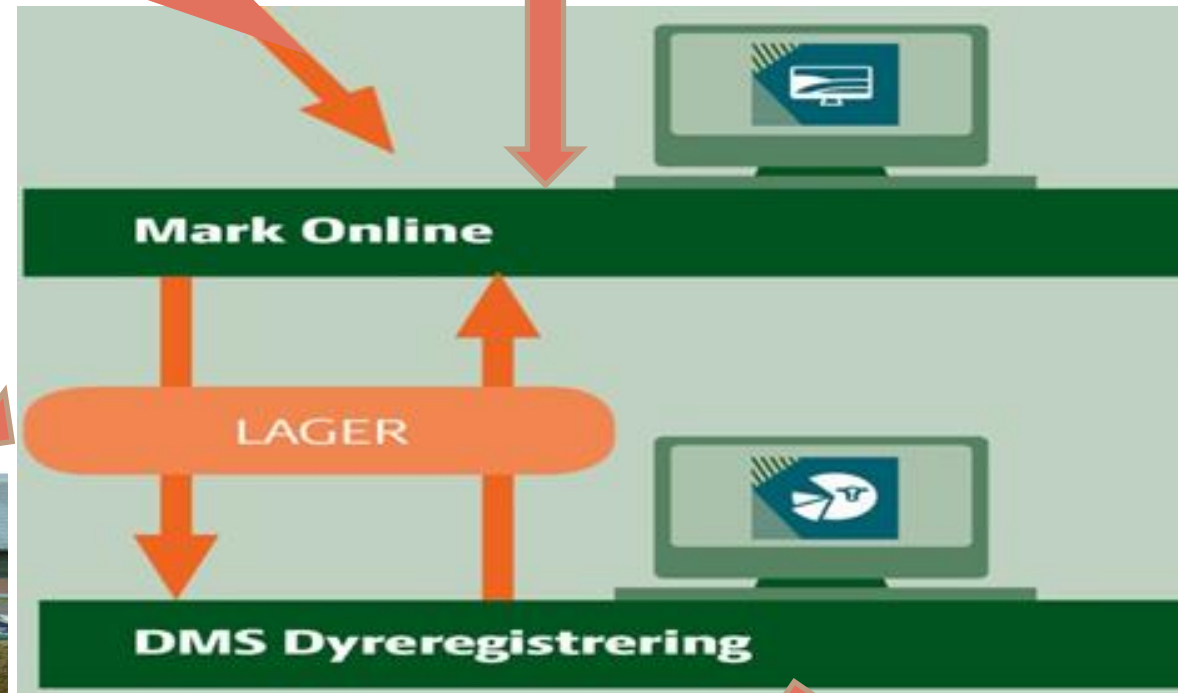
Prøver

Prøverne sendes til laboratoriet



NIR

Udbytteregistrering



CHS ID	Rekvisiter	Referens	Rekvisitioner	Data	Størrelse	Stat
10001	10001	10001	10001	10001	10001	1

Erstatnings	KH analyse	MDH	Referensværdi	Målest
Variable				
Tørstof g/kg	85,0	85,0	78,8	4
Stk. org. stof %	85,5	8,3	78,8	5
Styrstof g/kg TS	265,5	8,8	168,0	3
NDF g/kg TS	287,1	8,8	168,7	3
Tørstof g/kg TS	202,0	8,3	225,3	3
Sukker g/kg TS	389,3	8,3	132,2	4
Total fiber %	17,7	1,2	15,2	3
Randfiber %	-	2,2	6,5	-

eurofins ANALYSEBERYGNING

LABORATORIET: SIAERO

Parameter	Resultat	Enhed	Referensværdi	Metode
Tørstof	85,0	%	78,8	101
Stk. org. stof	85,5	%	78,8	101
Styrstof	265,5	g/kg TS	168,0	101
NDF	287,1	g/kg TS	168,7	101
Tørstof	202,0	g/kg TS	225,3	101
Sukker	389,3	g/kg TS	132,2	101
Total fiber	17,7	%	15,2	101
Randfiber	-	%	6,5	101

Udbytterregistrering



CLAAS

- Indlæser markkort fra markdatabasen
- Behandler data
- Udbytter overføres via CropManager

Ingen lagerregistrering



 JOHN DEERE

- Indlæser markkort fra markdatabasen
- Behandler data
- Udbytter overføres via MarkOnline

Ingen lagerregistrering



Udbytterregistrering



- Indlæser ikke markkort fra markdatabasen
- SEGES IT, behandler data
- Udbytter overføres via CropManager

Ingen lagerregistrering



SEGES



FENDT



- Ingen udbytterregistrering
- Brug evt. FarmTracking



Udbytteregistrering



SEGES

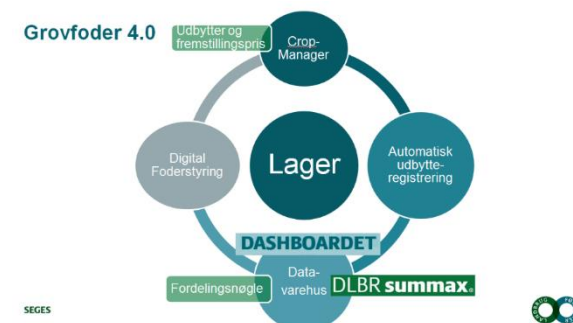
FØDER
TEKNIK

- Fulldautomatisk system
- Kan kobles på alle finsnittere – uanset ”farve”
- Behandler data
- Udbytter og kvalitet overføres til Markdatabsen og SEGES Lager

COW 
CONNECT

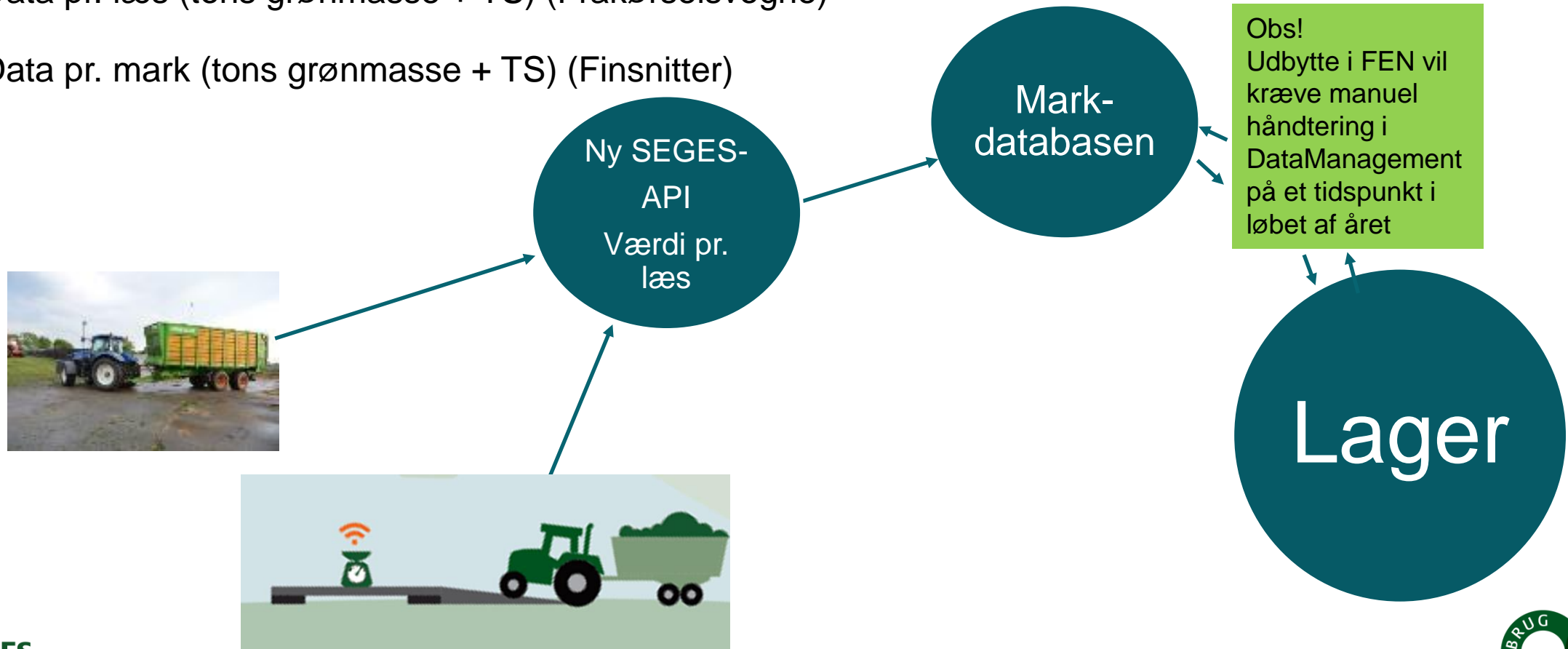
- Fulldautomatisk system
- CropConnect
- Kan kobles på alle finsnittere – uanset ”farve”
- Behandler data
- Udbytter og kvalitet overføres til Markdatabsen og SEGES Lager

Tørstof
Protein
Stivelse
Aske
Fordøjelighed
Tons
grønmasse

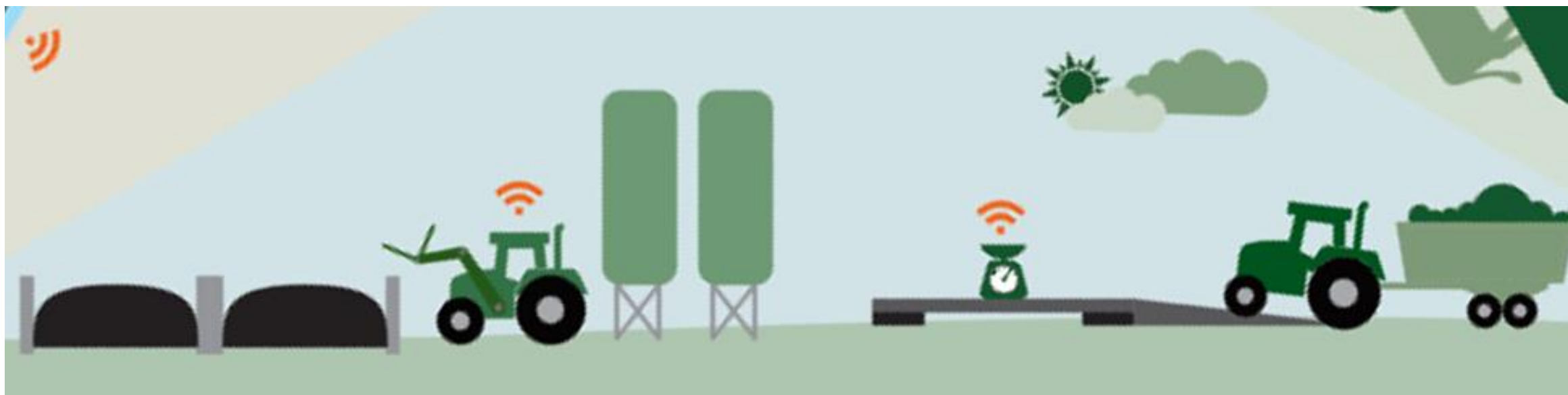


Brovægt eller Vejevogn

- Frakørselsvogne kører over brovægt eller med integreret vejeudstyr på den enkelte vogn
- Data registreres via nyt interface ved brug af FarmTracking eller App fra CowConnect og FoderTeknik
- Data pr. læs (tons grønmasse + TS) (Frakørselsvogne)
- Data pr. mark (tons grønmasse + TS) (Finsnitter)



Er du klar til udbyttmåling og –registrering?



Klik dig frem med

[Udbyttmåler testen](#)

1. Automatiseret udbytteregistrering på mark- og positionsniveau



SEGES

2. Optimering af afgrødevalg og næringsstofudnyttelse i marken

SEGES

3. Automatiseret beregning af fremstillingspris på markniveau

SEGES

4. it-værktøjer (CropManager, Mark Online, DMS, Dashboard, etc.)

SEGES

STØTTET AF
promilleafgiftsfonden
for landbrug

5. Implementering og demonstration

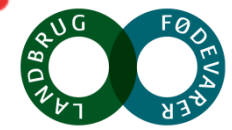
LandboThy

SLF

SEGES

vestjysk

velas



5. Implementering og demonstration

20

Demobedrifter



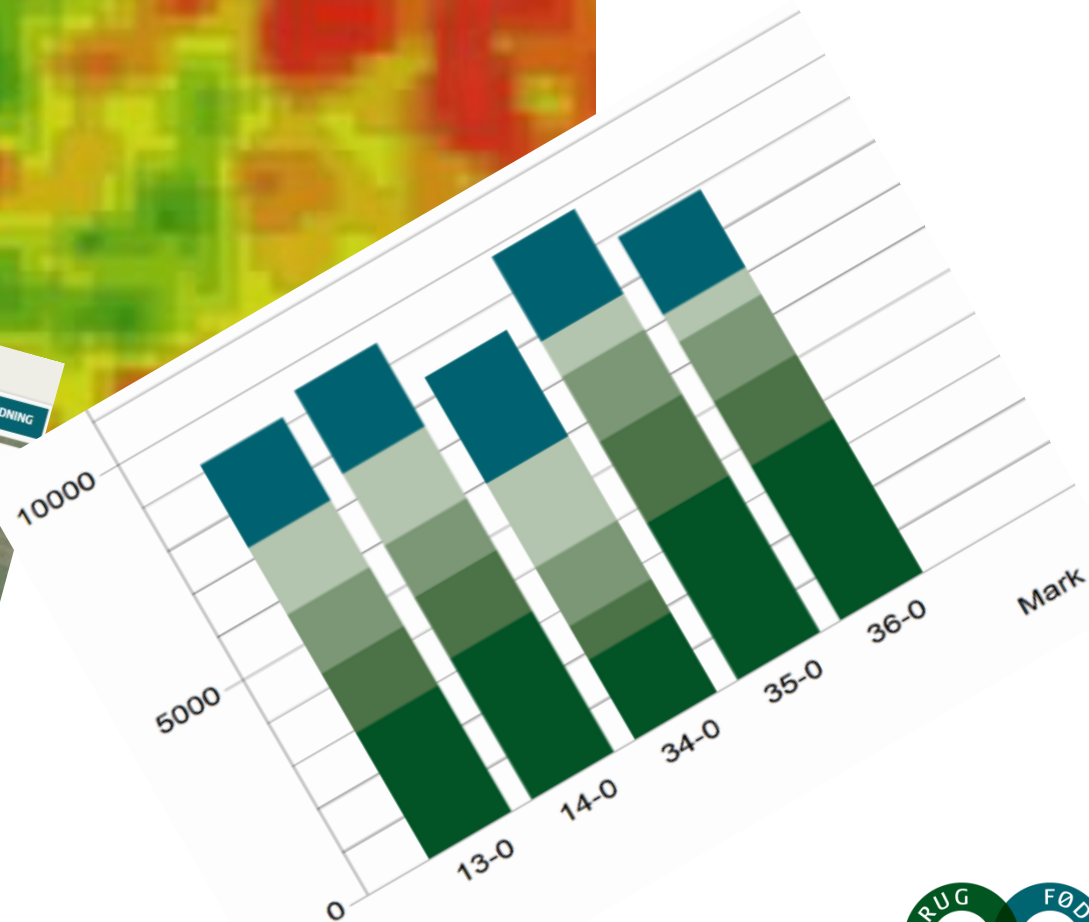
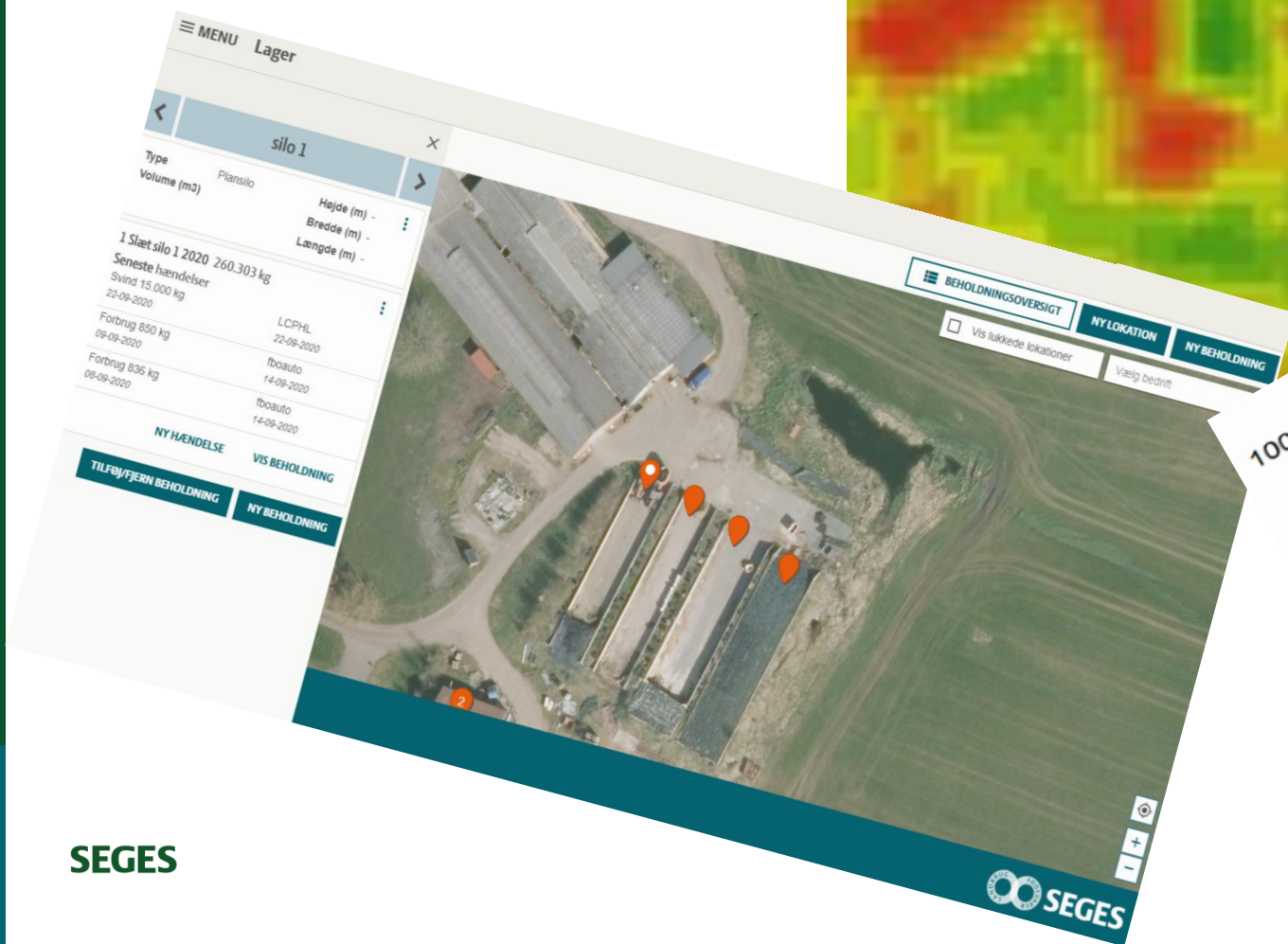
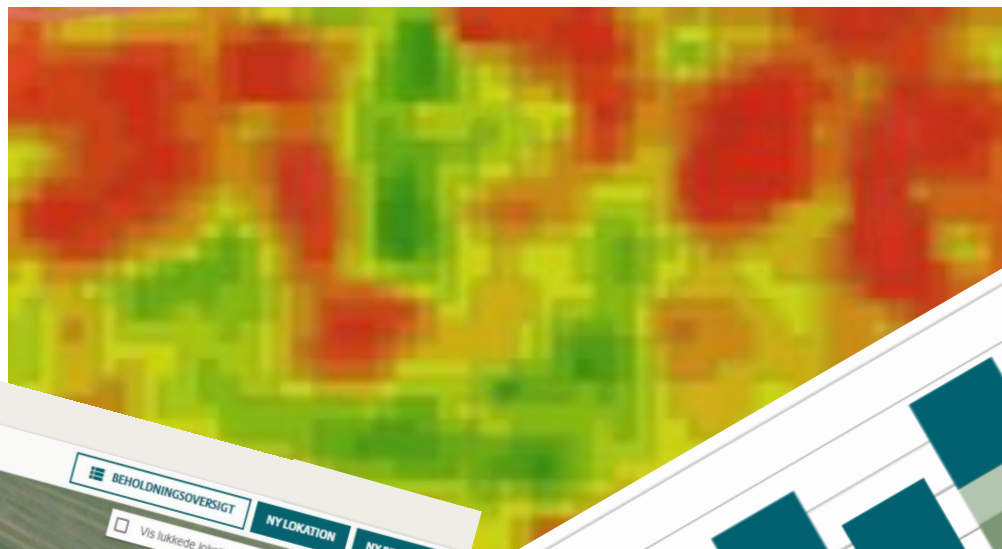
STØTTET AF
promilleafgiftsfonden
for landbrug



SEGES



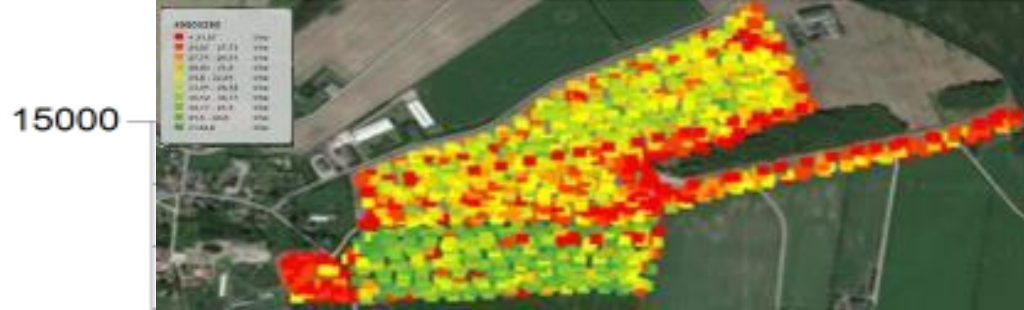
En stor datamængde – hvad kan jeg bruge det til?



Frisk græs analyser

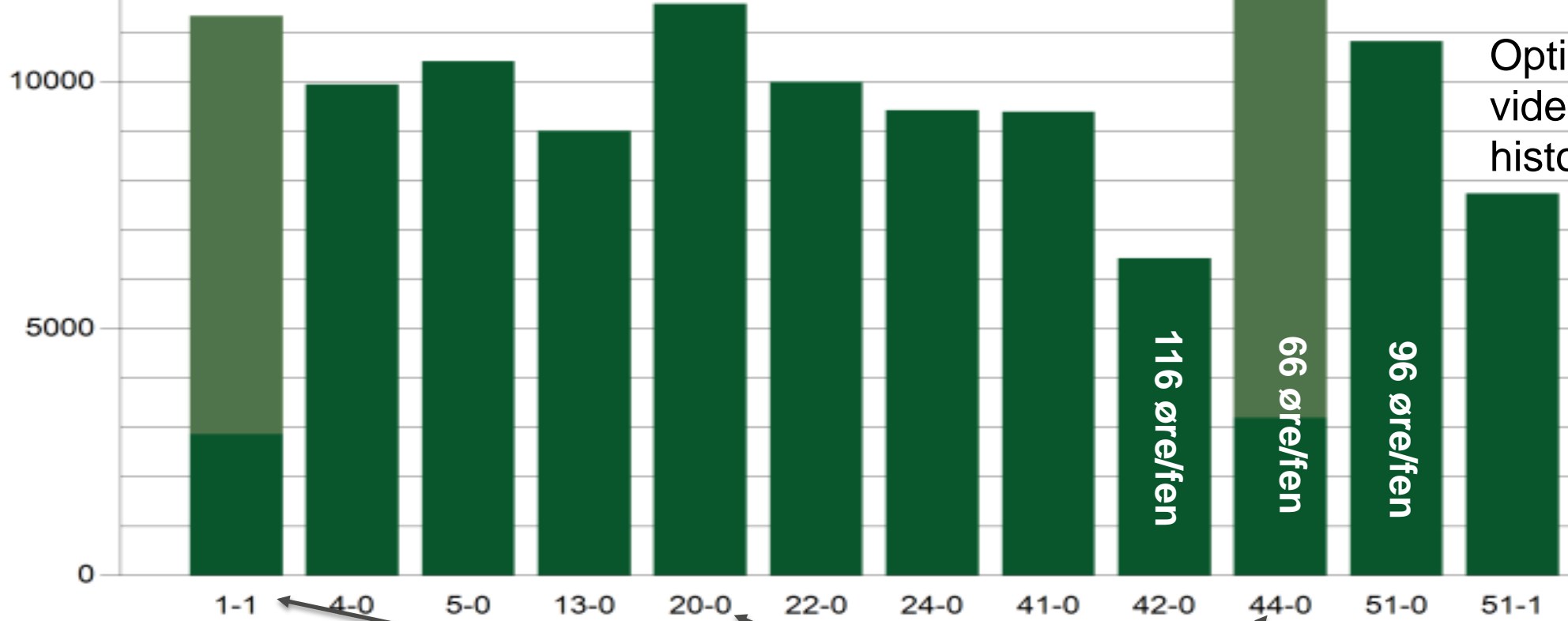


FEN/ha



Majshelsæd

- 6. høst
- 5. høst
- 4. høst
- 3. høst
- 2. høst
- 1. høst



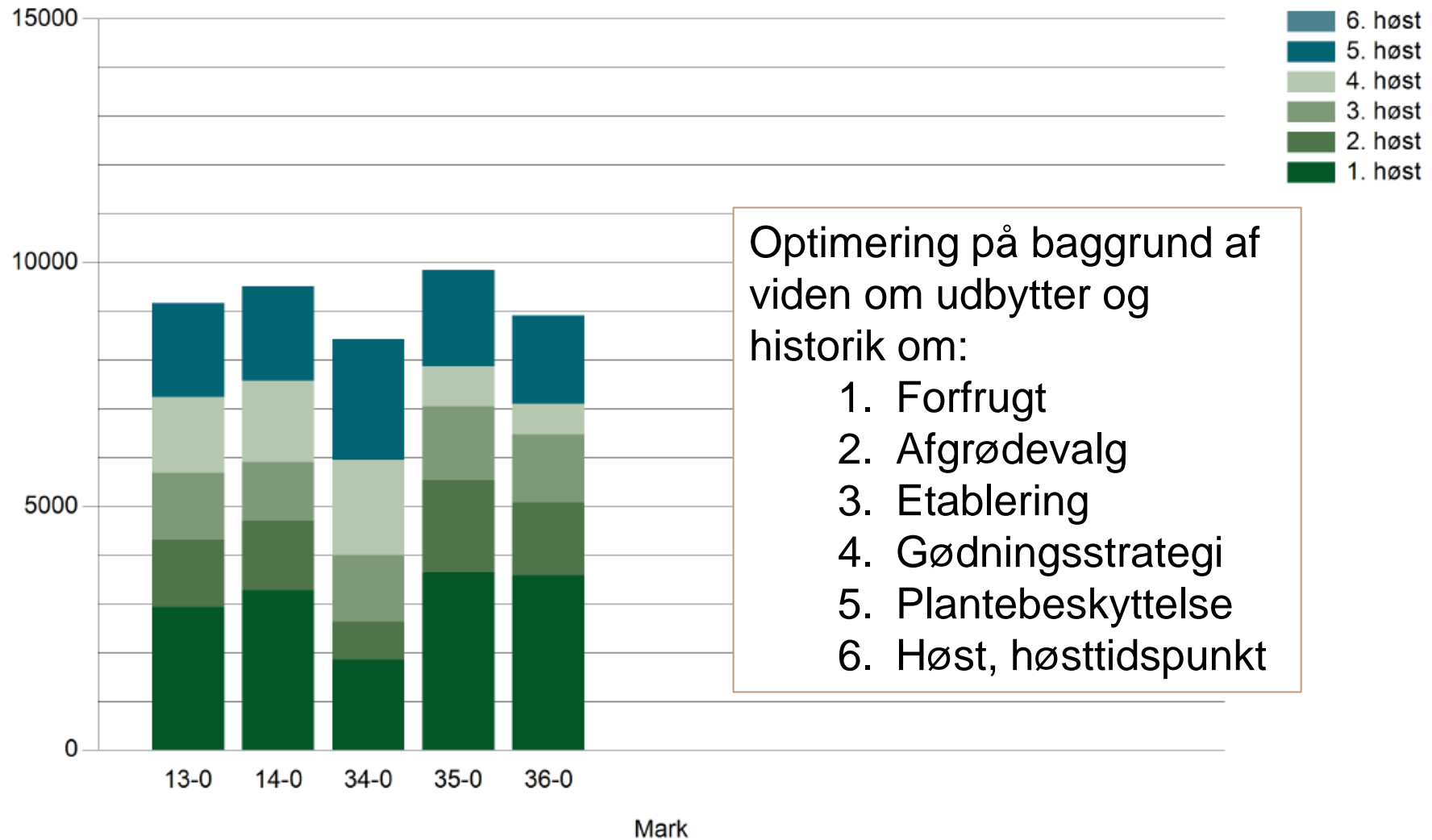
Optimering på baggrund af viden om udbytter og historik om:

1. Forfrugt
2. Afgrødevalg
3. Etablering
4. Gødningsstrategi
5. Plantebeskyttelse
6. Høst, høsttidspunkt

Mark

Hvilke marker skiller sig ud fra mængden ?

Tørstof, kg/ha



silos 1

Type	Plansilo	Højde (m) -
Volume (m3)		Bredde (m) -
		Længde (m) -

1 Slæt silo 1 2020	260.303 kg
Seneste hændelser	
Svind 15.000 kg	LCPHL
22-09-2020	22-09-2020
Forbrug 850 kg	fboauto
09-09-2020	14-09-2020
Forbrug 836 kg	fboauto
08-09-2020	14-09-2020

NY HÆNDELSE VIS BEHOLDNING

TILFØJ/FJERN BEHOLDNING NY BEHOLDNING



☐ Vis lukkede lokationer Vælg bedrift



Beholdningsoversigt

Vis i kg Vis lukkede beholdninger KORTVISNING NY LOKATION NY BEHOLDNING

GROVFODER	TILSKUDSFODER	PLANTEVÆRN		Forventet tom pr.	Beregnet pris	Seneste hændelse	Hændelsesdato
Beholdning	Lokation	Aktuel beholdning	Gns. dagligt forbrug				
Majs 2019 silo 5	Silo 5	68.098 kg	12.351 kg	27-09-2020	9 Øre pr. kg	Forbrug	22-09-2020 fboauto
FBO - 1. + 2. slæt 2020, 15-07-2020 1	Silo 4	1.505.644 kg	4.911 kg	26-07-2021	-	Forbrug	24-09-2020 fboauto

Lageropgørelse

Vis i kg ABN I EXCEL UDSKRIV

Fra dato * 01-04-2019 Til dato * 30-06-2020 SØG

✓	Beholdning	Lokation	Produktgruppe	Enhed	Primo beholdning	Indkøb / Produktion	Salg / Forbrug	Ultimo beholdning
✓	FBO - 1. + 2. slæt 2020, 15-07-2020 1	Silo 4	01-14 - Andet grovfoder	kg	0	1.527.684	0	1.527.684
✓	FBO - 1. slæt 2020	Silo 4	01-01 - Kløvergræs/græs ensilage	kg	0	834.245	0	834.245
✓	FBO - Majs 2019 silo 4	-	01-14 - Andet grovfoder	kg	0	723.355	0	723.355
✓	FBO - 2. slæt 2020	Silo 4	01-01 - Kløvergræs/græs ensilage	kg	0	693.439	0	693.439
✓	FBO - 1.+2.+3. slæt 2019 silo 3	Silo 3	01-14 - Andet grovfoder	kg	0	690.159	-560.268	129.891
✓	FBO - 4.slæt 2019	Silo 2	01-14 - Andet grovfoder	kg	0	534.709	-370.578	-108.912

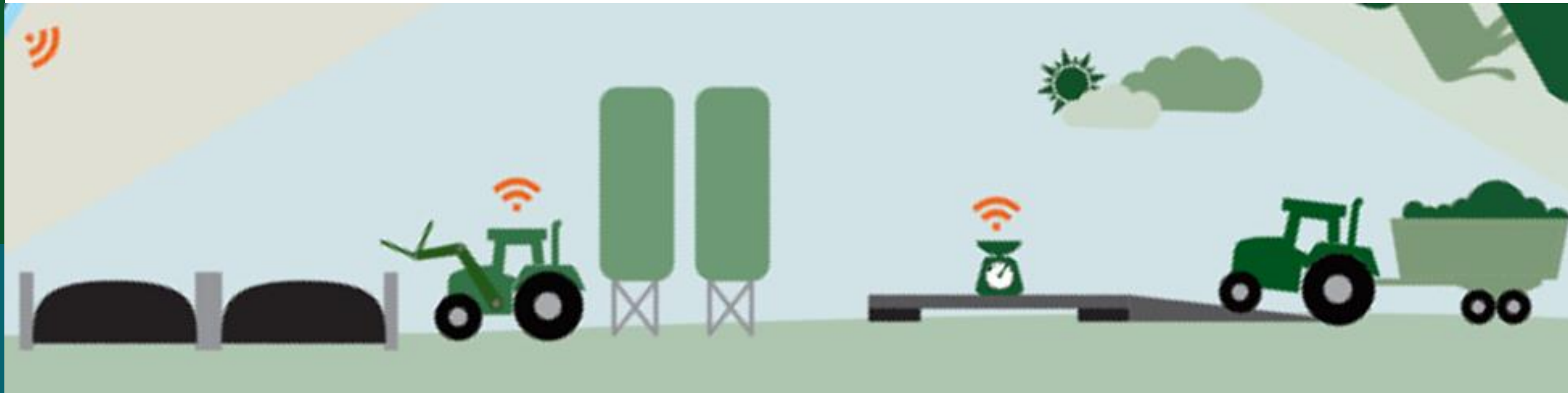
Udbytteopgørelse

Vis i kg

ÅBN I EXCEL

UDSKRIV

Beholdning	Lokation	Enhed	Primo beholdning	Indkøb / Produktion	Salg / Forbrug	Lagertab	Ultimo beholdning		%
FBO - 4_Slæt_2018	silos 4	FEN	0	56.107	-52.225	3.882	0		6,9
FBO 1 Slæt 2018	silos 1	FEN	0	76.228	-69.500	6.728	0		8,8
FBO majs 2018 silos 4	silos 4	FEN	0	86.742	-88.620	-1.878	0		-2,2

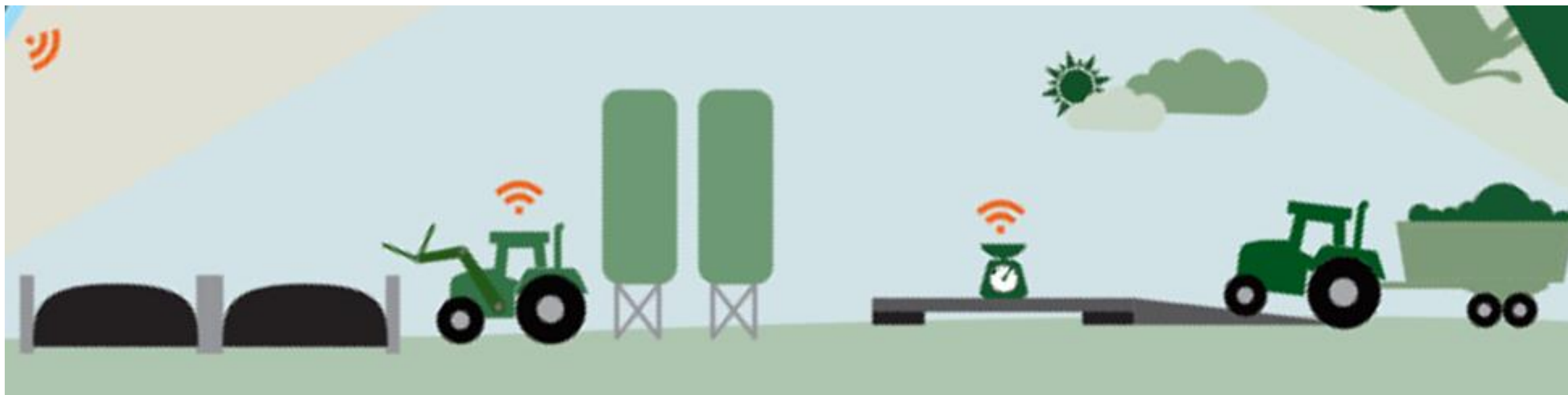
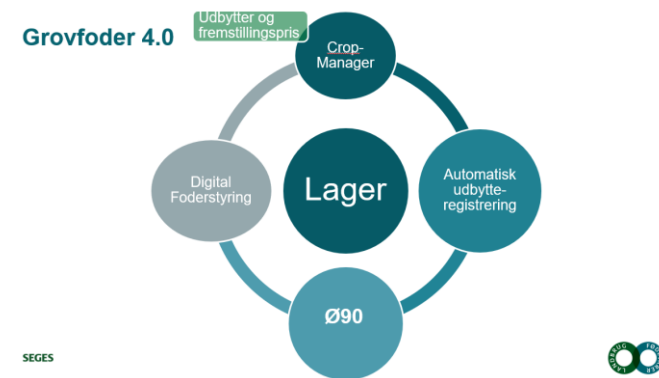


Opsummering – Grovfoder 4.0

- Udviklingen af digital udbytte- og kvalitetsregistrering kører på højtryk i Grovfoder 4.0.
- Kalibreringer for frisk græs kan flyttes mellem NIR-instrumenter og mellem finsnittere (Perten)
- Den digitale infrastruktur og it-værktøjerne til at udnytte de opsamlede udbytte- og kvalitetsdata er tilsvarende under hastig udvikling
- Udbytte- og kvalitetsdata på markniveau, kan anvendes i styring og optimering af grovfoderproduktionen
- Generering af ny viden om sammenhænge mellem inputfaktorer (sorter, gødskning, m.v.) og den opnåede produktion i marken
- Kroner og øre beregnes (under udvikling)

Digital udbytteregistrering og lagerstyring

Grovfoder 4.0



Forum For Rådgivning den 20. januar 2021

Peter Hvid Laursen
email: phl@seges.dk

Brug for hjælp?
Telefon +45 7015 5015
E-mail kundecenter@seges.dk

SEGES



STØTTET AF



Promilleafgiftsfonden for landbrug