

# Marked for salgsafgrøder

Aktuel Økologi

d. 28. januar 2021

Lars Egelund Olsen, SEGES Økologi Innovation



Fotograf: Lars Egelund Olsen, SEGES

**SEGES**

**Promille**afgiftsfonden for landbrug



# Indhold

- Udviklingen i økologien, arealer og husdyr
- Balancen mellem forbrug og produktionen af økologisk foderkorn
- Balancen er tippet – hvad nu?
- Fokus på økologisk protein
- Priser på økologisk korn - historisk set

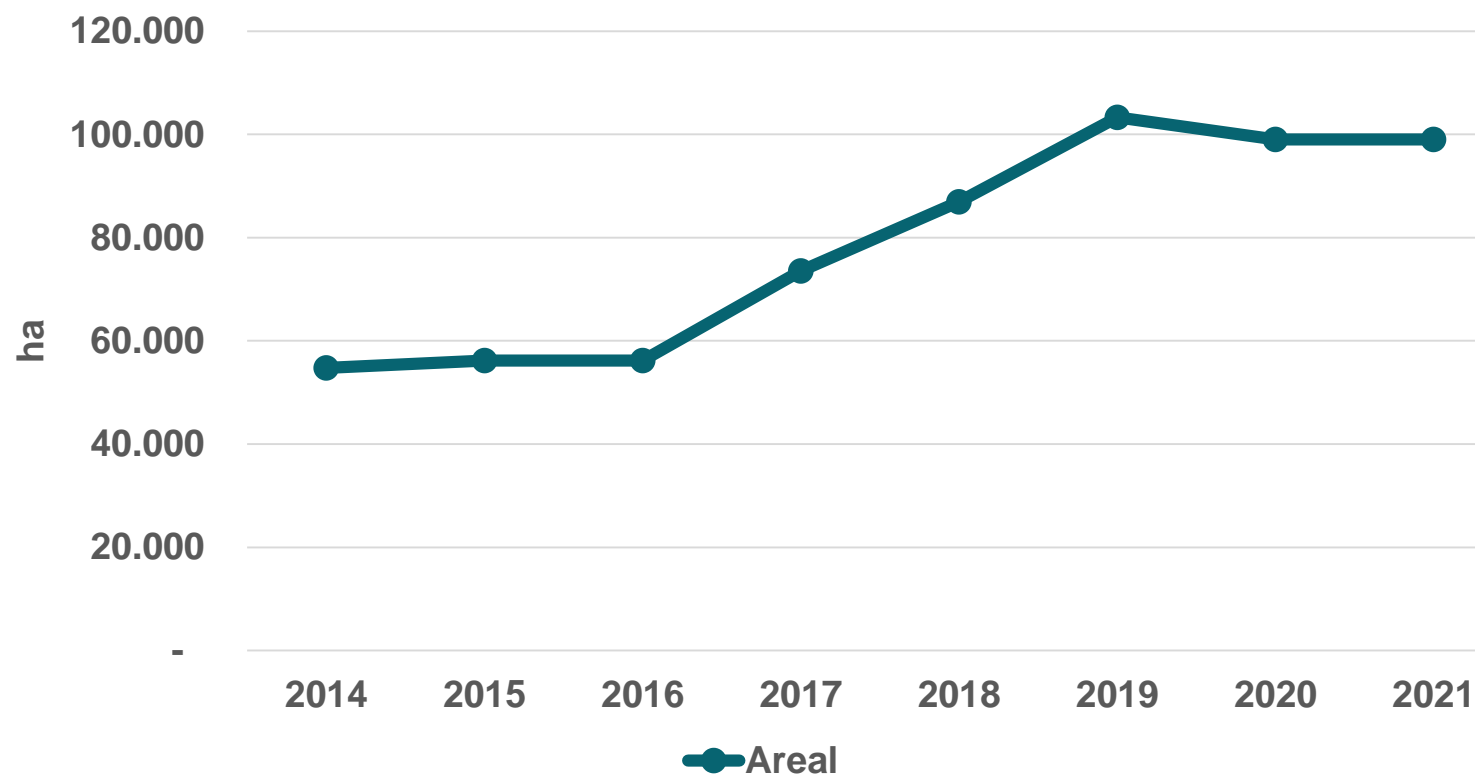


Fotograf: Lars Egelund Olsen, SEGES

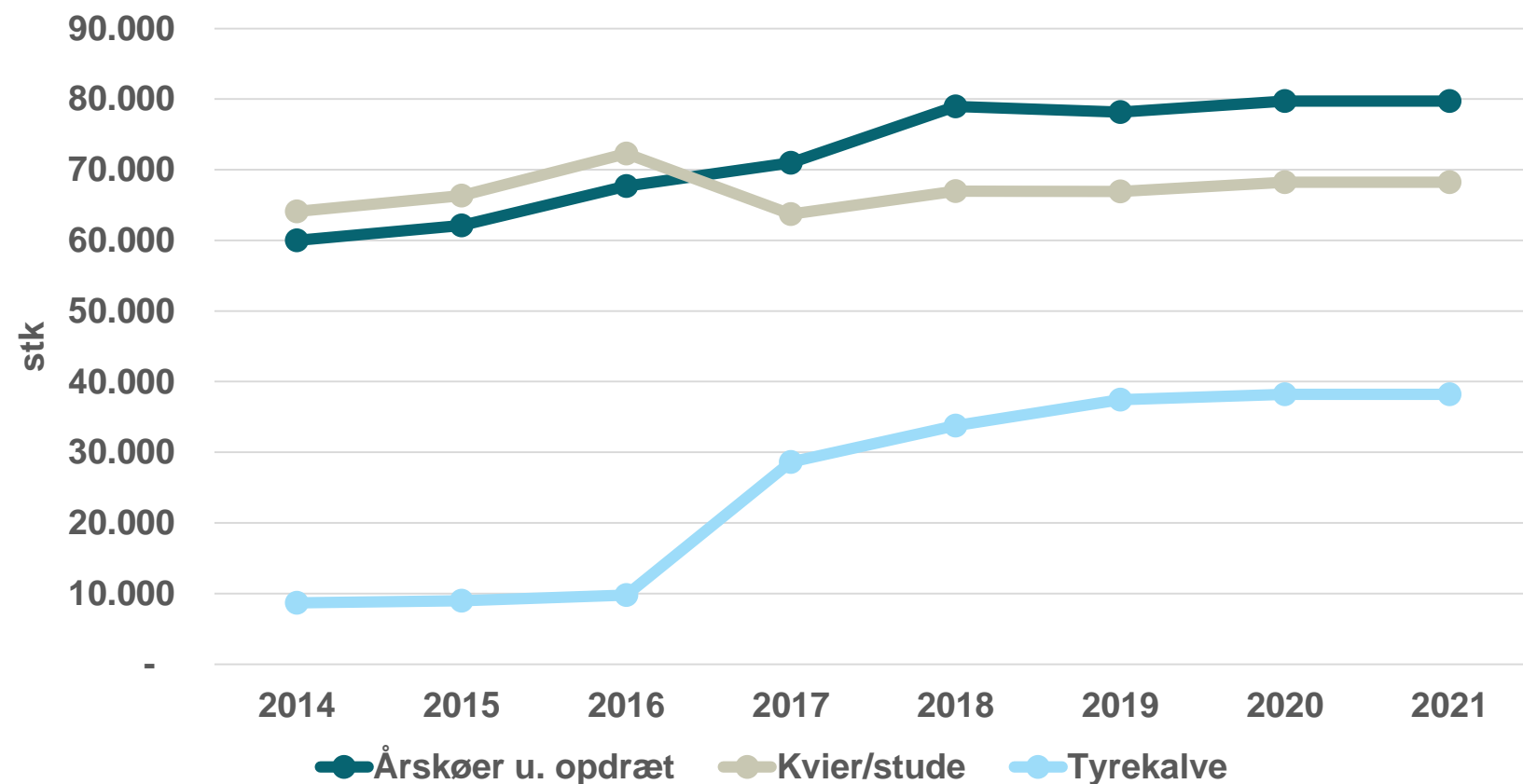
# Økologisk dyrket areal i DK



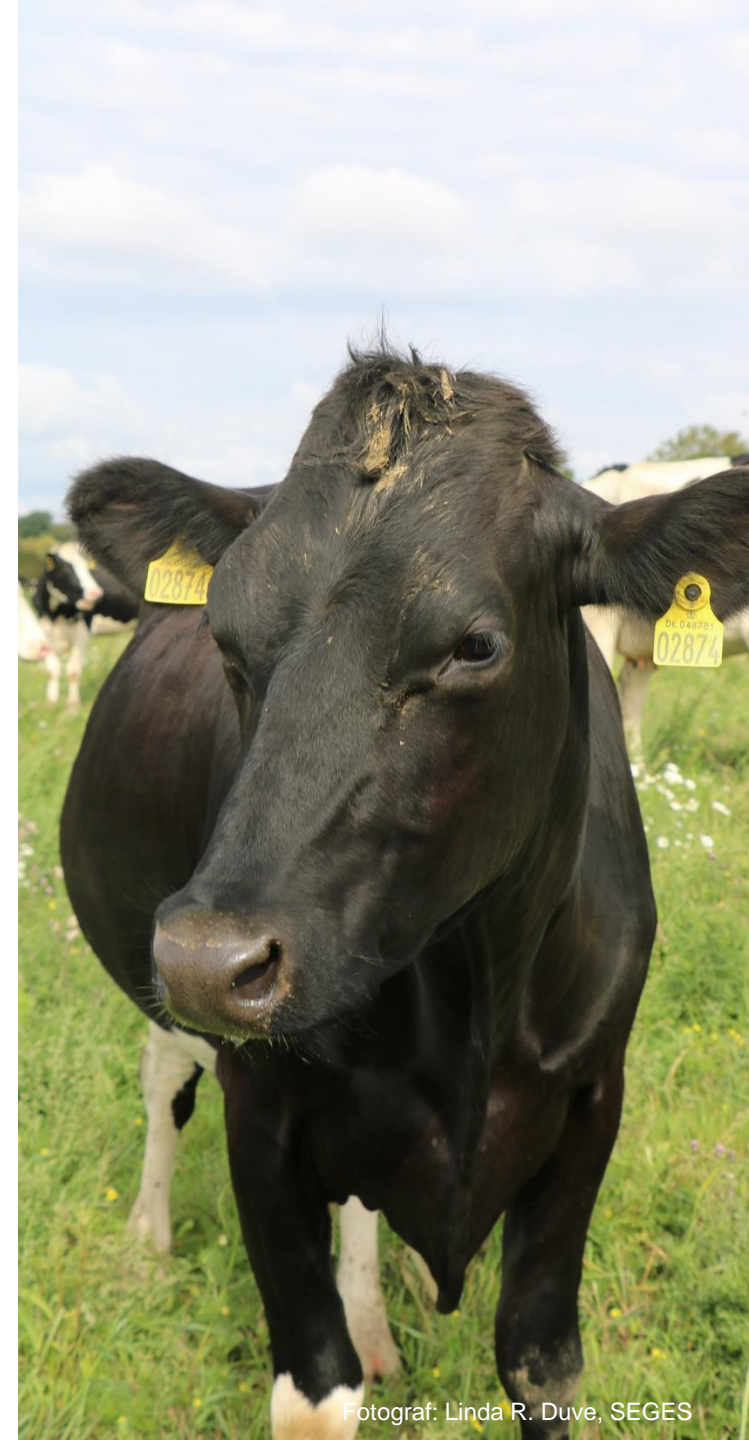
# Udviklingen det økologiske kornareal 2014 – 2021?



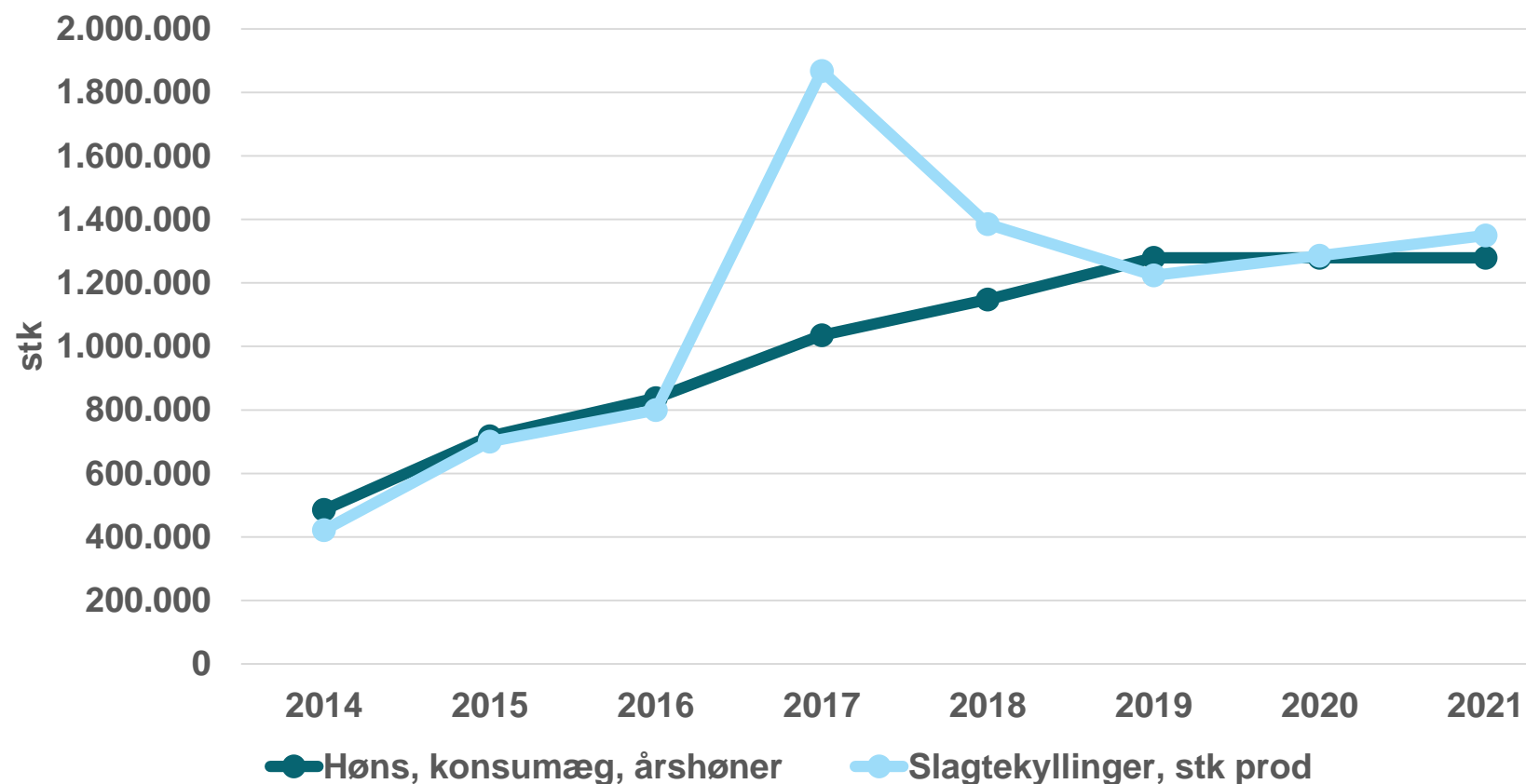
# Udviklingen i antallet af økologiske husdyr, kvæg



Noget af det bedste i verden



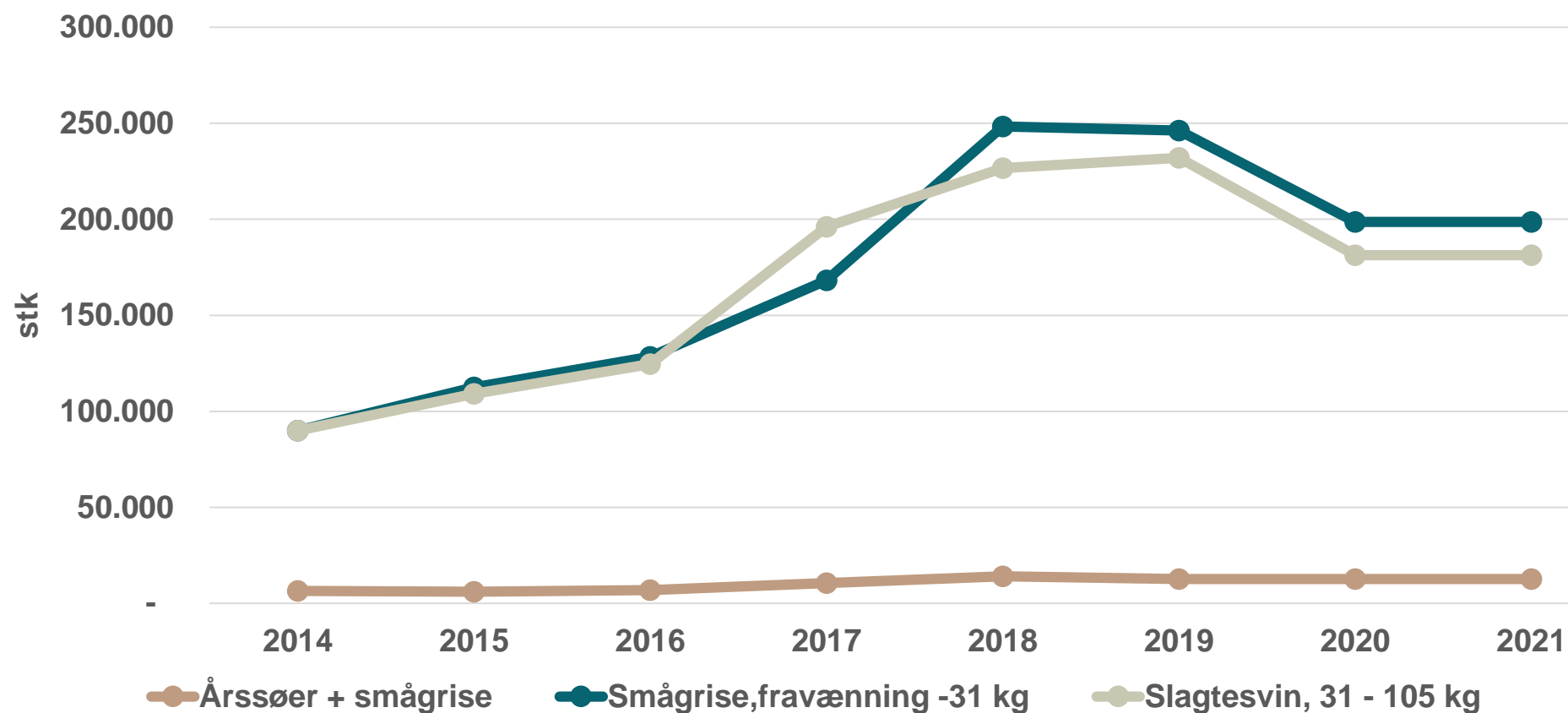
# Udviklingen i antallet af økologiske husdyr, fjerkræ



Noget af det bedste i verden



# Udviklingen i antallet af økologiske husdyr, grise



Noget af det bedste i verden



# Grundlaget

- Arealer i FS 2020 – alt korn til foderkorn
- 4,0 t/ha i gns. udbytte (4,5t/ha i 2019)
- 25.000 ha til fremavl, gryn, malt og mel
- Husdyr - Landbrugsstyrelsens statistik 2019
- Gennemsnitlig foderration med korn pr husdyr
- 2 pct. stigning i malkekøer om året
- 20 pct. fald i slagtninger af grise fra 2018 til 2019/20
- 1,3 mio æglæggere uændret antal
- 1, 3 mio slagtekyllinger med 5 pct stigning pr år

Noget af det bedste i verden



Miljø- og  
Fødevareministeriet  
Landbrugsstyrelsen

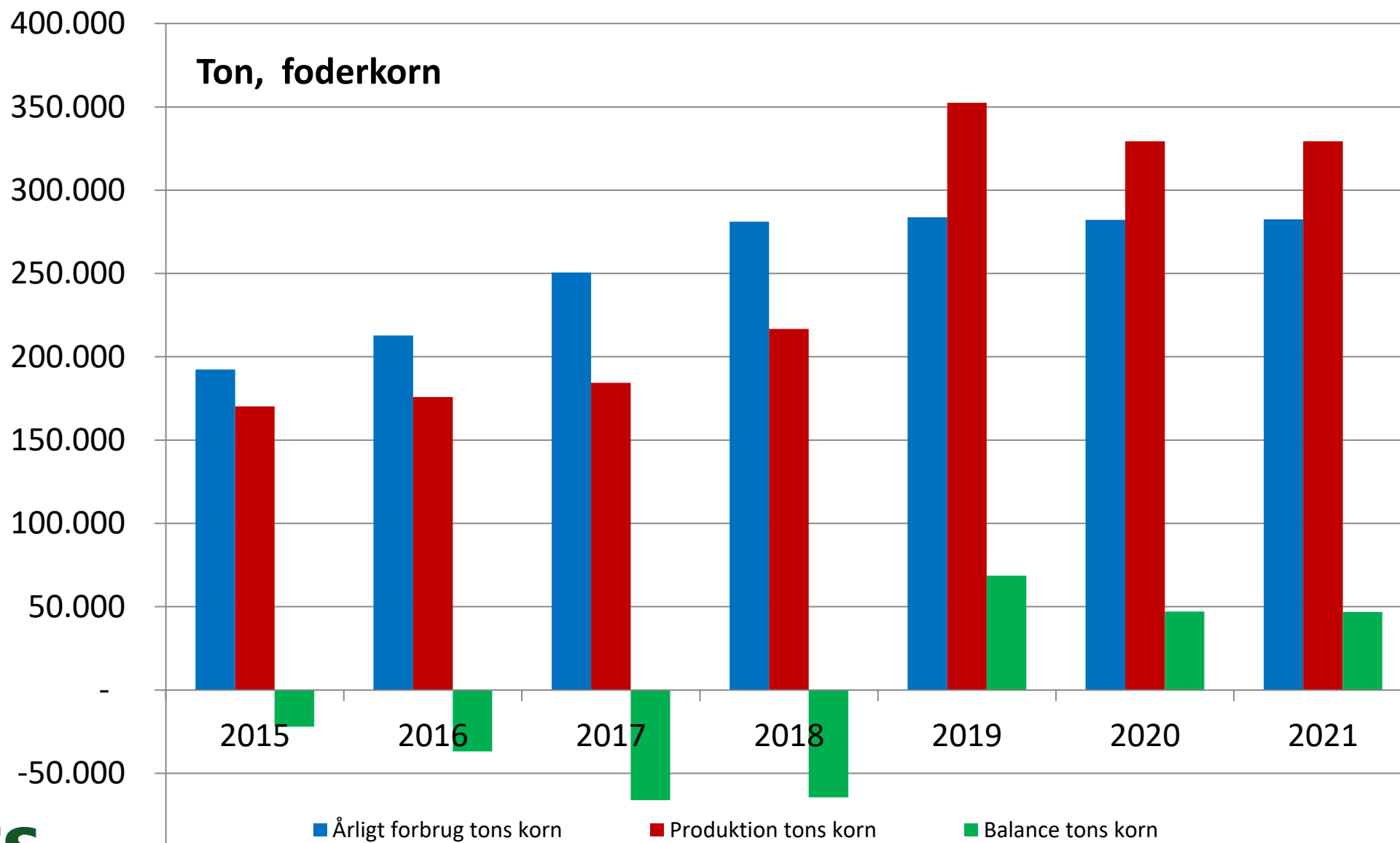
## Statistik over økologiske jordbrugsbedrifter 2019 Autorisation og produktion



Marts 2020



# Et bud på forholdet mellem produktion og forbrug af økologisk foderkorn



# Balancen er tippet – hvad er der sket

- 100.000 nye ha ind i økologien i 2017, 2018 og 2019
- Større andel ren planteavlsarealer
- Mælkeproduktionen – uændret (+2 pct.)
- Svineproduktionen – opbremsning.
- Æg og fjerkræ – vi er tilbage på sporet
- Gode udbytter
- Store rugarealer, især i 2019



# Hvordan får vi balance

2021-beregning, forslag				
Ca. 50.000 ton foderkorn i overskud		<b>12.000 ha</b>	-	
Bælgsæd		14.000 ha	+	4.000 ha
Frø		5.000 ha	+	1.000 ha
Raps		4.000 ha	+	1.000 ha
Kløvergræs til biogas/grønt protein			+	6.000 ?
				<b>12.000 ha</b>

## Erstat 68.000t importeret øko sojakage

Hvis det skal erstattes med dansk protein vil det kræve nye arealer:

- 81.000 ha med raps, pt. er der 3400 ha

Eller

- 33.000 ha med hestebønner, pt. er der 11.000 ha

Eller

- 53.000 ha med lupiner, pt er der 640 ha

Eller

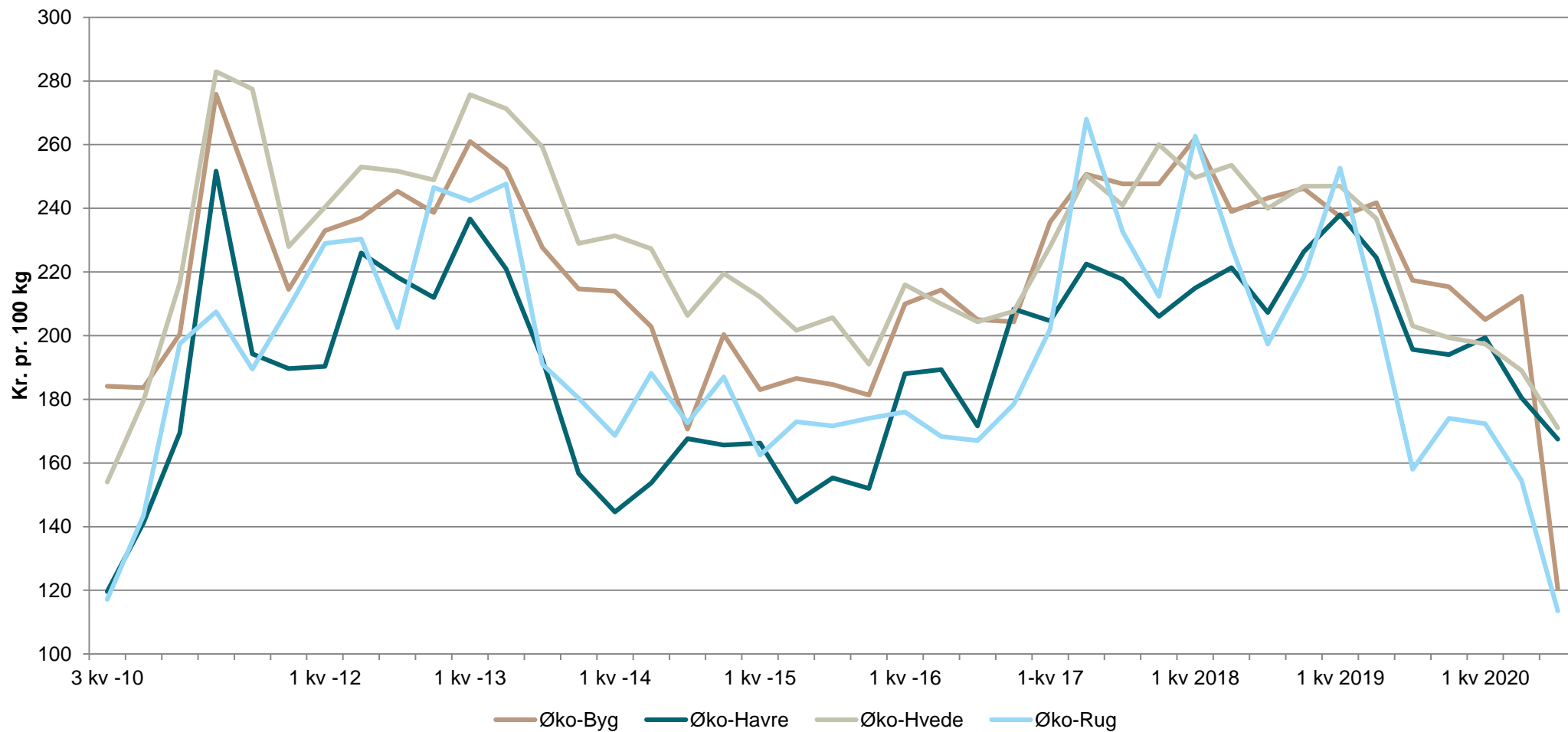
- 51.000 ha med æter, pt er der 2500 ha

**SEGES**



Fotograf: Lars Egelund Olsen, SEGES

# Priser på økologisk korn har svinget meget de sidste 10 år



A wide-angle photograph of a large agricultural field. The foreground and middle ground are filled with neat, parallel rows of young, vibrant green plants, likely a type of cereal or grain, growing in dark soil. The rows recede into the distance, creating a strong sense of perspective. In the far background, a dense line of trees with varying shades of green and brown marks the horizon. The sky is bright and clear, suggesting a sunny day. The overall scene is one of a well-maintained and productive farm.

**Tak for opmærksomheden**