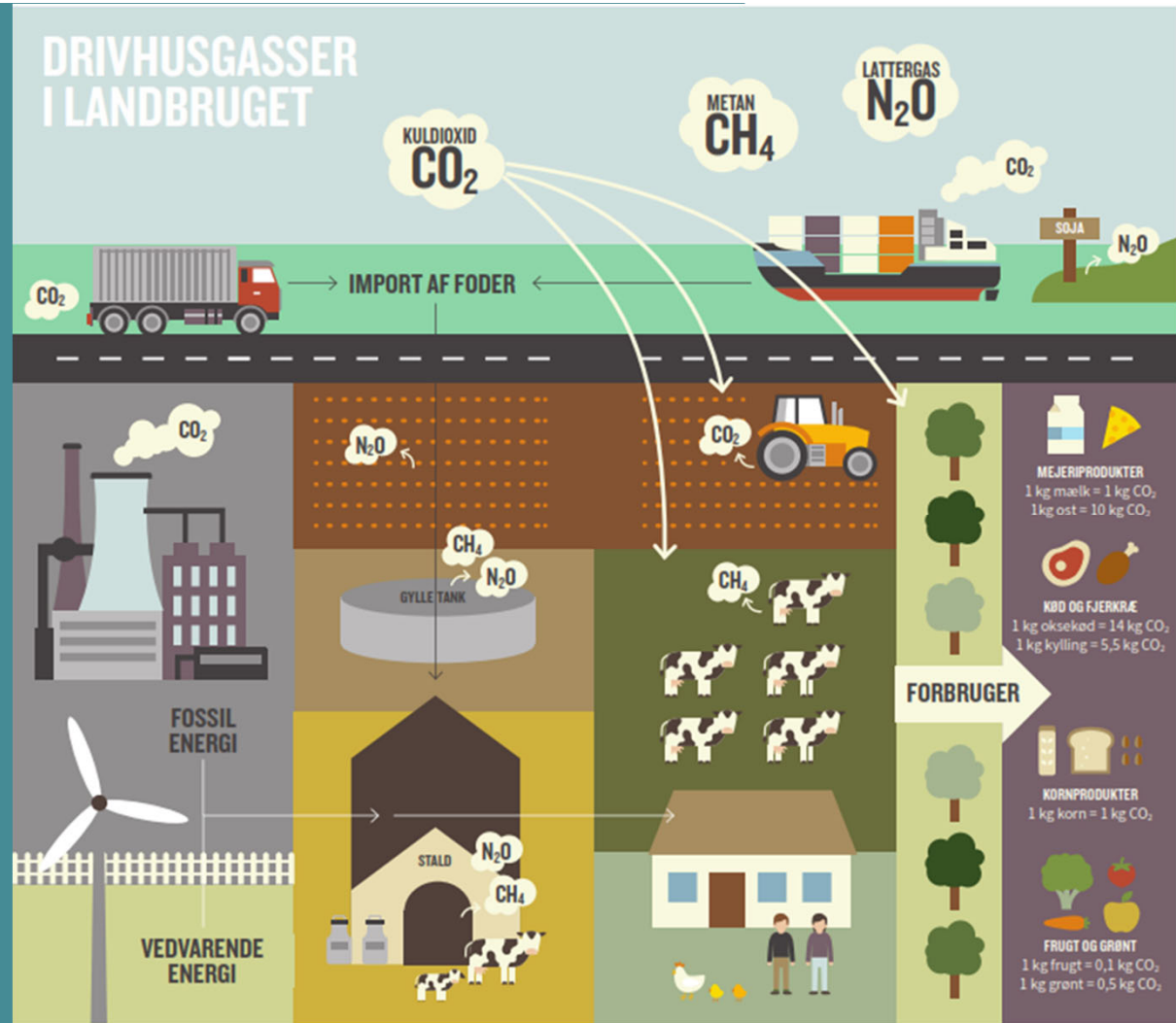


Klimafestival

Landbrugets klimaværktøj

27 august 2021



STØTTET AF

SEGES

Promilleafgiftsfonden for landbrug

ØKOLOGISK LANDSFORENING

Festivalprogram

10.00 – 12.00: Introduktion Landbrugets klimaværktøj

10.00 – 10.10: Dagens program og præsentation af holdet bag Landbrugets klimaværktøj v/ Hans Thysen

10.10 – 10.40: Introduktion v/Julie Henriksen, ØL og Hans Thysen, SEGES

Formål og rammesætning for Landbrugets klimaværktøj

Hvordan arbejder vi i Landbrugets klimaværktøj?

10.40 – 11.10: Præsentation af det digitale værktøj v/Julie Henriksen og landmand Nis Kristian Hjort

11.10 – 11.30: Input og spørgsmål fra festivalgæster

11.30 – 12.00: Frokost

SEGES

STØTTET AF
Promilleafgiftsfonden for landbrug

 **ØKOLOGISK
LANDSFORENING**

Festivalprogram

12.15 – 14.15: Tag på temabar med fagpersonerne bag Landbrugets klimaværktøj

1. omgang: 12.15 – 13.00

Temabar 1: Kvægproduktion v/ Martin Øvli, SEGES

Temabar 2: Svineproduktion v/Finn Udesen, SEGES

Temabar 3: Fjerkræproduktion v/Jette Søholm Petersen, SEGES

2. omgang: 13.15 – 14.00

Temabar 4: Planteavl og kulstofbalance v/Frank Oudshoorn, SEGES

Temabar 5: Klimahandlingsplaner som del af et rådgivningskoncept

SEGES

STØTTET AF
Promilleafgiftsfonden for landbrug

 **ØKOLOGISK
LANDSFORENING**

Festivalprogram

14.15 – 15.00: Opsamling og fælles afslutning v/Julie Henriksen og Hans Thysen

Hvad ved vi om fremtiden?

Hvad skal videreudvikles?

Kommentarer og input fra festivaldeltagere

Tak for i dag!

SEGES

Promilleafgiftsfonden for landbrug

STØTTET AF

 **ØKOLOGISK
LANDSFORENING**

Baggrund for Landbrugets klimaværktøj

Historik...

1. skridt: Klimalandmand 2019 – mælkeproduktion og planteavl

Samarbejde mellem SEGES økologi Innovation og Økologisk Landsforening

2. skridt: Landbrugets klimaværktøj 2020-2021 – hele landbruget

Samarbejde mellem SEGES og Økologisk Landsforening



SEGES

Promilleafgiftsfonden for landbrug

STØTTET AF

 ØKOLOGISK
LANDSFORENING

Baggrund for Landbrugets klimaværktøj

- Samarbejdsprojekt mellem SEGES og Økologisk Landsforening
- Bevilling fra tidligere regering, der udmøntes i Promilleafgiftsfonden – sæpille forår 2020
- Projektperiode maj 2020 til december 2021
- Arbejder i 3 spor:

Teknisk udvikling

Faglig udvikling

Rådgivningskoncept



SEGES

Promilleafgiftsfonden for landbrug

STØTTET AF

 ØKOLOGISK
LANDSFORENING

Formål og mål med Landbrugets klimaværktøj

”Formålet er, at styrke den enkelte landbrugsbedrifts viden om produktionens klimamæssige konsekvenser samt at give den enkelte bedrift mulighed for at vurdere, hvilke tiltag der bør iværksættes for at reducere klimabelastningen”

”Målet er, at udvikle et brugervenligt klimaværktøj, der kan opgøre et klimaregnskab på bedriftsniveau og danne grundlag for udarbejdelse af en klimahandlingsplan, der bidrager til iværksættelse af bedriftsspecifikke tiltag”



SEGES

STØTTET AF
Promilleafgiftsfonden for landbrug

 ØKOLOGISK
LANDSFORENING

Formål og mål med Landbrugets klimaværktøj

Sagt med andre ord... Målet er:

1. Udvikle et digitalt værktøj til beregning af klimaaftryk på bedriftsniveau
2. Udvikle rådgivningskoncept omkring en klimahandlingsplan

Målet er også:

- Arbejde mod et fælles værktøj for hele landbruget
- Ensretning af beregningsmetoder
- Samarbejde og dialog mellem organisationer, virksomheder m.fl.



SEGES

STØTTET AF
Promilleafgiftsfonden for landbrug

 ØKOLOGISK
LANDSFORENING

Landbrugets klimaværktøj som bedriftsregnskab bidrager til

- ✓ Indsigt i bedriftens kilder til udledning af drivhusgasser i dag
- ✓ Indsigt i bedriftens reduktionspotentiale
- ✓ Klimarådgivning i dialog med konsulent
- ✓ Udvikling over tid
- ✓ Ejerskab og involvering
- ✓ Tilgængelighed for landmanden
- ✓ Øge tilliden til de beregninger og resultater landmanden møder
- ✓ Styrke samarbejde og indsatser på tværs af bedrifter



SEGES

STØTTET AF
Promilleafgiftsfonden for landbrug

 **ØKOLOGISK
LANDSFORENING**

Yderligere mål med Landbrugets klimaværktøj



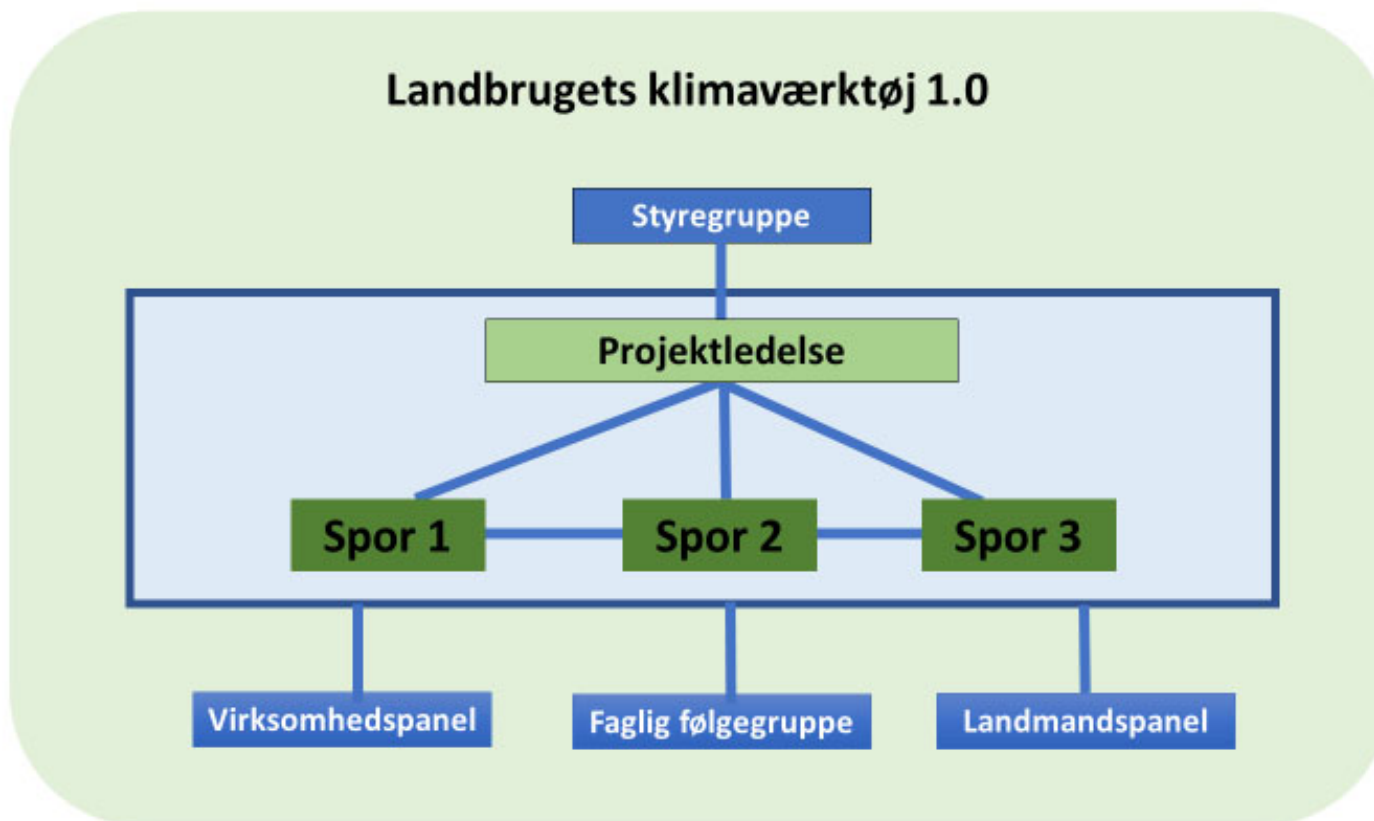
SEGES

Promilleafgiftsfonden for landbrug

STØTTET AF

 ØKOLOGISK
LANDSFORENING

Organisering i Landbrugets klimaværktøj



SEGES

STØTTET AF
Promilleafgiftsfonden for landbrug

 ØKOLOGISK
LANDSFORENING

DRIVHUSGASSER I LANDBRUGET

KULDIOXID
CO₂

METAN
CH₄

LATTERGAS
N₂O

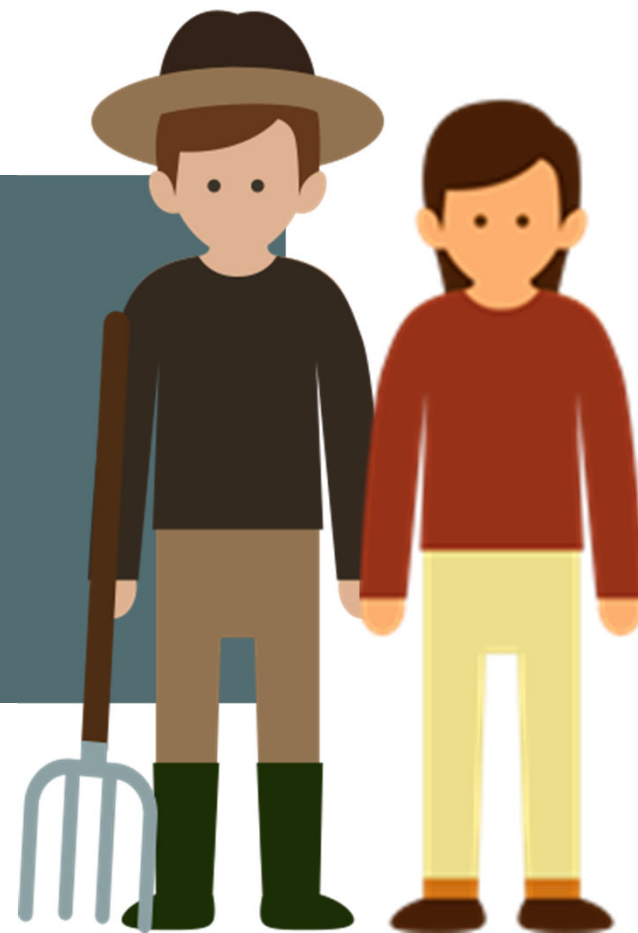
CO₂

N₂O

IMPORT AF FODER

Fokus er på LANDMANDEN

Motivation, forskning og praksisnært



FOSSIL
ENERGI

VEDVARENDE
ENERGI

STALD

N₂O

CH₄

KORNPRODUKTER
1 kg korn = 1 kg CO₂

FRUGT OG GRØNT
1 kg frugt = 0,1 kg CO₂
1 kg grønt = 0,5 kg CO₂

Tilgang til projektet

Ydmyghed

Faglighed

Åbenhed



SEGES

Promilleafgiftsfonden for landbrug

STØTTET AF

 ØKOLOGISK
LANDSFORENING

Tilgang til projektet

Ydmyghed

- Klimaforståelse og reduktion af emissioner er MEGET vigtigt i dag og for fremtiden
- Vi betræder nyt land og udviklingen/forskningen går hurtigt
- Krav og forventninger fra forbrugere og politikere ændrer sig hurtigt
- Uvisheden om fremtidens landbrug og dets udfordringer skaber utryghed



SEGES

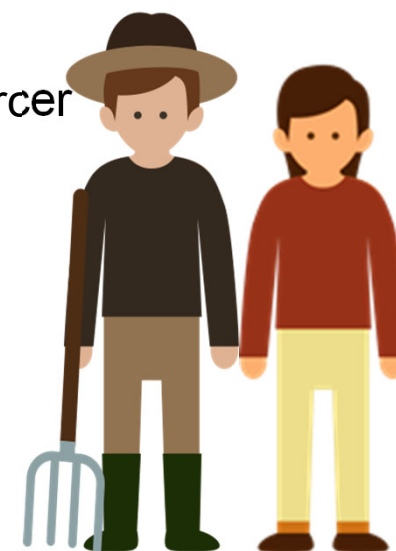
STØTTET AF
Promilleafgiftsfonden for landbrug

 ØKOLOGISK
LANDSFORENING

Tilgang til projektet

Faglighed

- Klimaværktøjet må ikke blive for gammelt før vi er færdige – kræver opdatering
- Sjældent kun en korrekt beregningsmulighed
- Projektrammerne vil tvinge til faglige kompromisser pga. begrænsede ressourcer
- Manglende enighed og ensretning mellem forskere, eksperter, lande
- Løsninger der fungerer for alle driftsgrene
- Udvikling af både bedriftsregnskab og produktregnskab



SEGES

STØTTET AF
Promilleafgiftsfonden for landbrug

 ØKOLOGISK
LANDSFORENING

Tilgang til projektet

Åbenhed

- Inddragelse af interessenter, myndigheder, landmænd, organisationer, virksomheder mfl. fra projektstart
- Åben fremlæggelse af status, udfordringer og nødvendige prioriteringer
- Formidling om værktøjet i alle mulige sammenhænge
- Faglige forums med målet om dialog, samarbejde, fælles forståelse
- Ensretning af beregningsmetoder

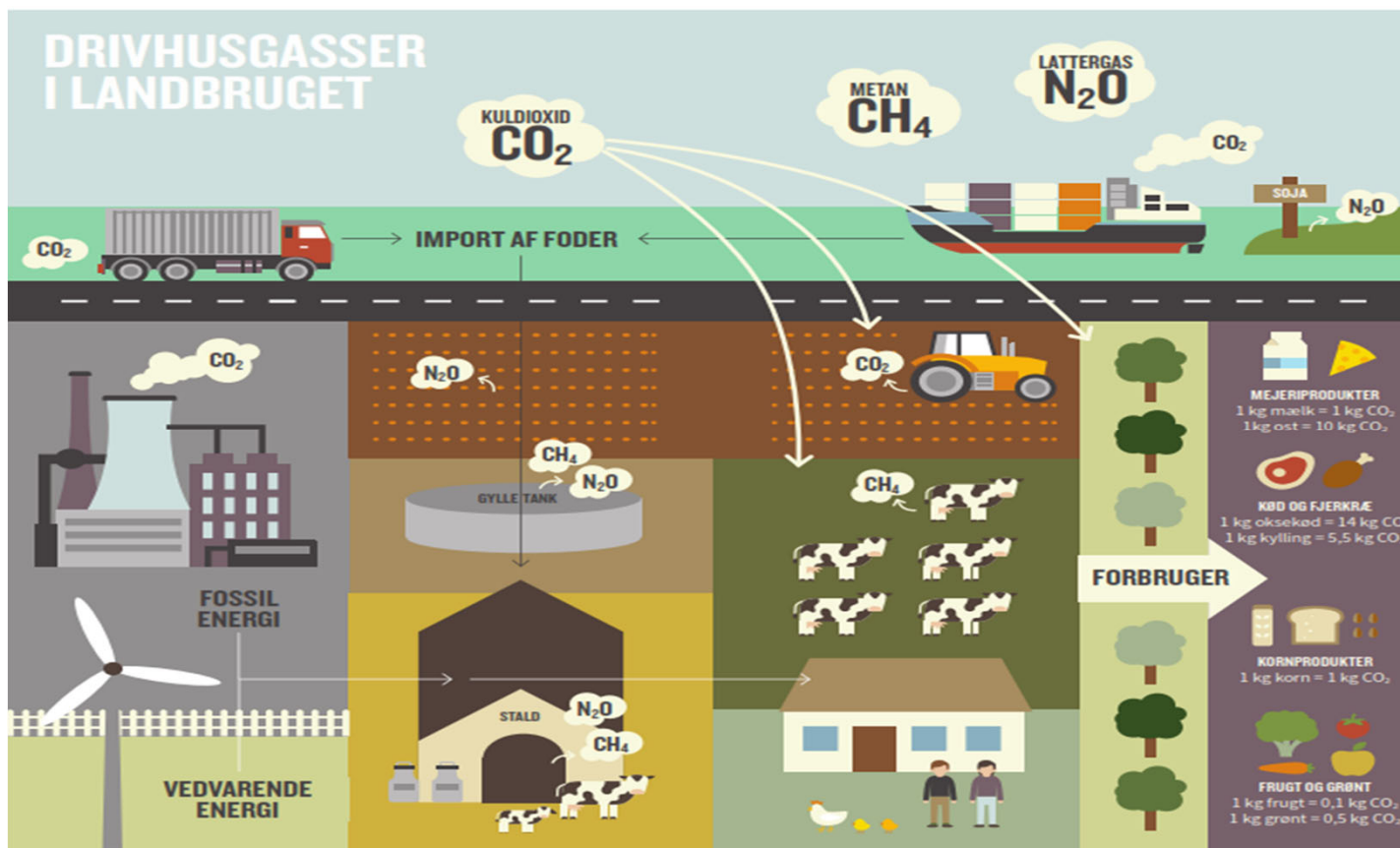


SEGES

STØTTET AF
Promilleafgiftsfonden for landbrug

 ØKOLOGISK
LANDSFORENING

Rammesætning af Landbrugets klimaværktøj



STØTTET AF

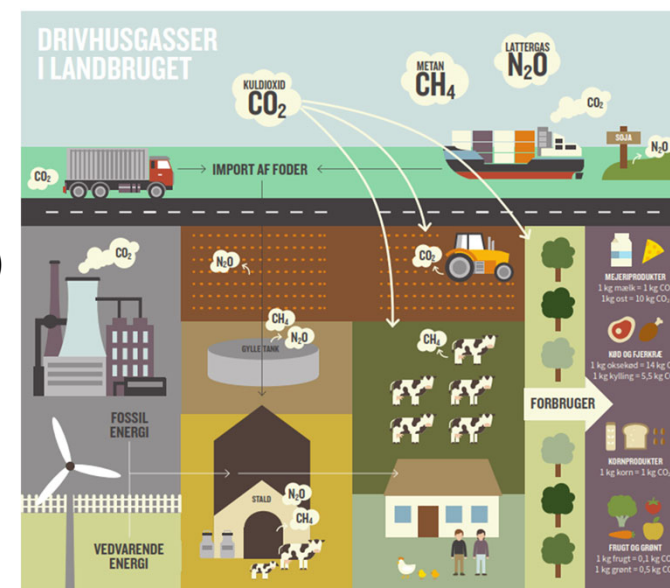
SEGES

Promilleafgiftsfonden for landbrug

ØKOLOGISK LANDSFORENING

Rammesætning: Helhedsorienteret og praksisnært

- Udledning fra dyrenes fordøjelse (metan)
- Udledning fra husdyrgødning i stald og lager (metan og lattergas)
- Udledning ved udbringning af gødning på markerne (lattergas)
- Omsætning af planterester i jorden (lattergas)
- Udledning af / lagring af kulstof i jorden og plantning af træer (CO_2)
- Udvaskning af nitrat (lattergas)
- Energiforbrug og produktion af vedvarende energi (CO_2)
- Indkøb og salg af produkter – herunder gødning til biogas



SEGES

STØTTET AF
Promilleafgiftsfonden for landbrug

**ØKOLOGISK
LANDSFORENING**

DRIVHUSGASSER I LANDBRUGET

KULDIOXID
CO₂

METAN
CH₄

LATTERGAS
N₂O

CO₂

IMPORT / EKSPORT

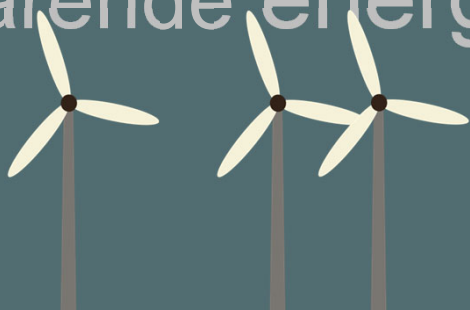


Foder



Maskinarbejde

Vedvarende energi



Gødning +
dyr



over
stning

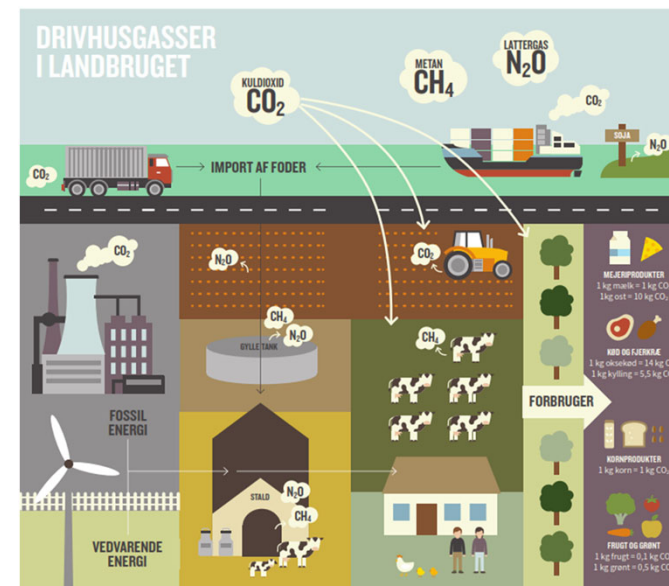
er og
æffekt

VEDVARENDE
ENERGI

1 kg frugt = 0,1 kg CO₂,
1 kg grønt = 0,5 kg CO₂

Rammesætning: Systemafgrænsning

- Udarbejdes pr. CVR-nr.
- Opgøres pr. CHR-nr.
- Data tilgængeligt et år bagudrettet – skæringsdato 31/12
- Automatisk hentning af data fra gødningsregnskabet
- Revision på gødningsregnskab og årsregnskab
- Skovdrift medregnes ikke
- Indirekte effekter af importerede ressourcer medregnes
- Energiproduktion modregnes eget energiforbrug, men ikke yderligere
- Kulstofbalancen i jorden opgøres



SEGES

STØTTET AF
Promilleafgiftsfonden for landbrug

 **ØKOLOGISK
LANDSFORENING**

Leverancer i Landbrugets klimaværktøj

- Et digitalt klimaværktøj der beregner bedriftens klimaaftryk
- Rammebeskrivelse af Landbrugets klimaværktøj
- Rapport der beskriver metoder og beregningsgrundlag
- Datakatalog over data (standardværdier, EF mm.) i værktøjet
- Notat over datakvalitet og usikkerheder på data i værktøjet
- Rådgivningskoncept inkl. skriftlig klimahandlingsplan
- Videnskatalog, der beskriver de næste skridt ift. national implementering
- Opdatering af klimakatalog med virkemidler til alle driftsgrene



Den Europæiske Landbrugsfond for Udvikling af Landdistrikterne: Danmark og Europa investerer i landdistrikterne

SEGES

STØTTET AF
Promilleafgiftsfonden for landbrug

**ØKOLOGISK
LANDSFORENING**

Festivalprogram

10.00 – 12.00: Introduktion Landbrugets klimaværktøj

10.00 – 10.10: Dagens program og præsentation af holdet bag Landbrugets klimaværktøj v/ Hans Thysen

10.10 – 10.40: Introduktion v/Julie Henriksen og Hans Thysen

Formål og rammesætning for Landbrugets klimaværktøj

Hvordan arbejder vi i Landbrugets klimaværktøj?

10.40 – 11.10: Præsentation af det digitale værktøj v/Julie Henriksen og landmand Nis Kristian Hjort

11.10 – 11.30: Input og spørgsmål fra festivalgæster

11.30 – 12.00: Frokost

SEGES

STØTTET AF
Promilleafgiftsfonden for landbrug

 **ØKOLOGISK
LANDSFORENING**

Præsentation

Casebedrift Niels Kristian Hjort



SEGES

STØTTET AF
Promilleafgiftsfonden for landbrug

 ØKOLOGISK
LANDSFORENING

Landbrugets klimaværktøj

Adgang til bedriftens klimaværktøj

- Landmand logger på klimaværktøj via DLI bruger. Det er den bruger I har til landmand.dk og jeres fagprogrammer.
- Rådgiver skal tilgå klimaværktøjet via en uddelegering hvor landmanden giver rådgiveren adgang og dermed adgang til bedriftens data
- Klimaværktøjet kan regne pr. CVR nr. og dermed marker + husdyr der tilhører CVR nummeret

SEGES

Promilleafgiftsfonden for landbrug

STØTTET AF

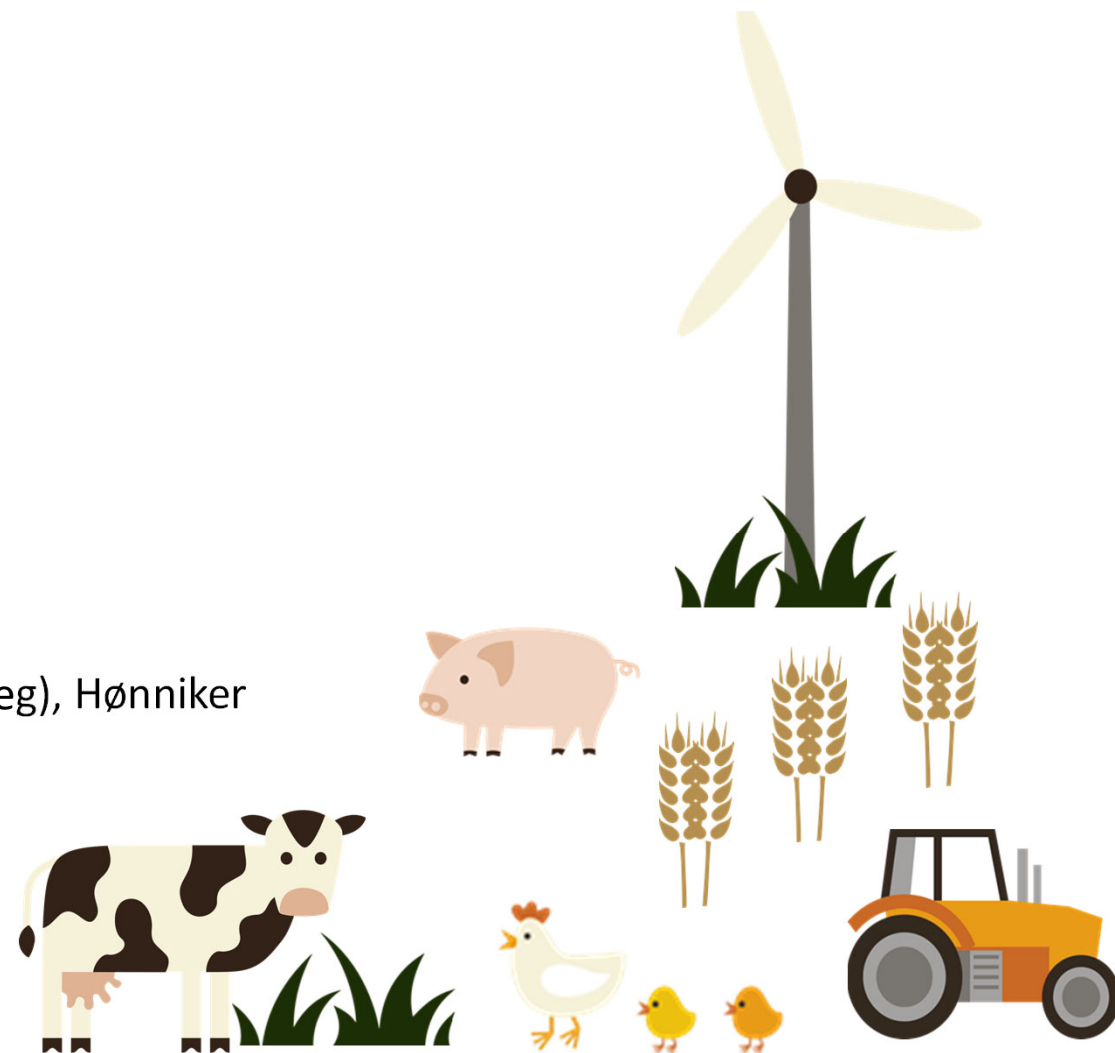
 **ØKOLOGISK
LANDSFORENING**

Landbrugets klimaværktøj

Bedriftsaftryk

- ✓ Mark inkl. efterafgrøder og kulstof
- ✓ Kvæg: Malkekvæg, opdræt og slagtekalve
- ✓ Svin: Søer, smågrise og slagtesvin
- ✓ Fjerkræ: Slagtekyllinger, Høns (Konsum æg, Rugeæg), Hønniker
- ✓ Import/eksport
- ✓ Energi

Produktaftryk



STØTTET AF

SEGES

Promilleafgiftsfonden for landbrug

 **ØKOLOGISK
LANDSFORENING**