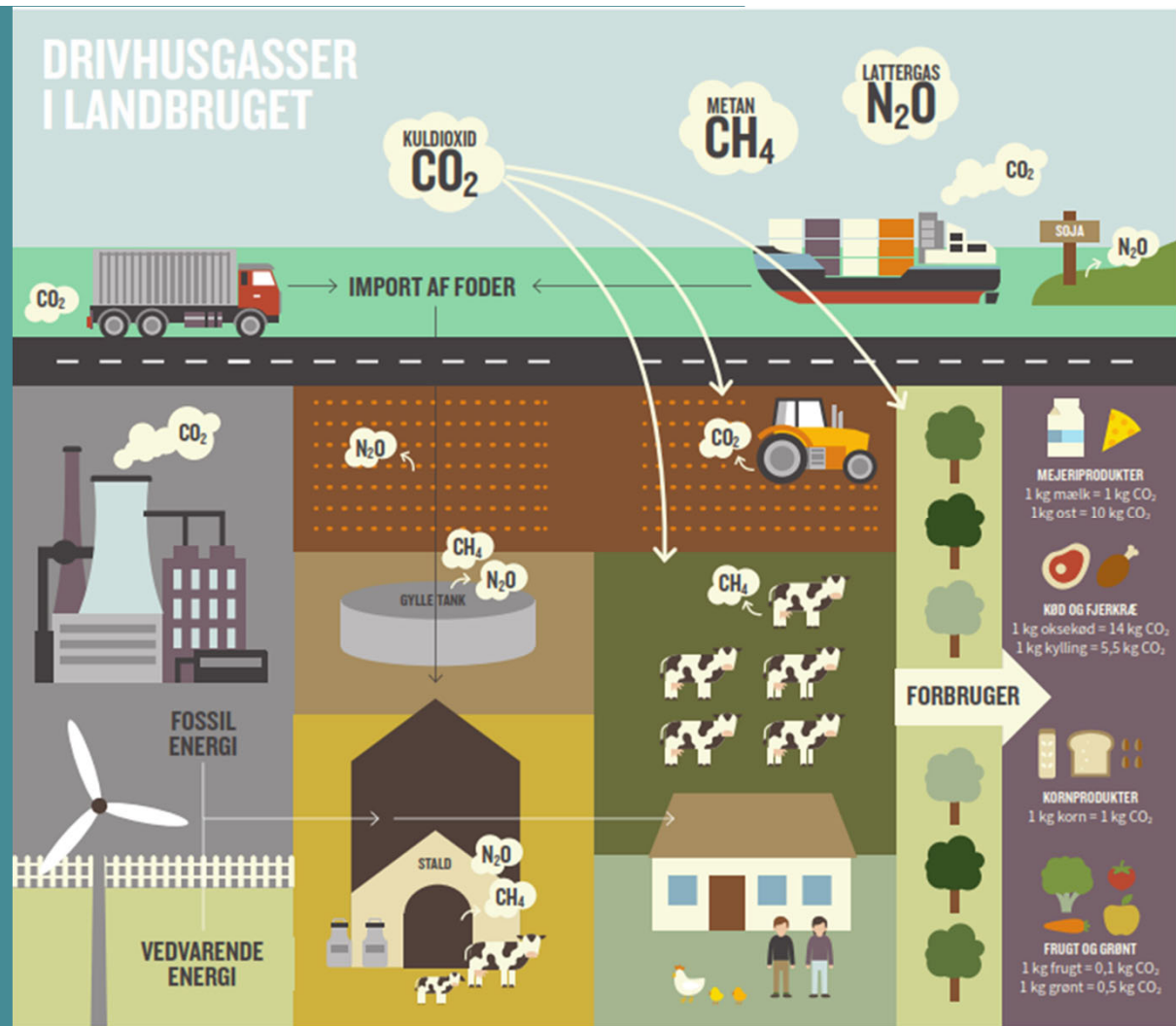


Klimafestival

Landbrugets klimaværktøj

27 august 2021

OPSAMLING OG FREMTID



STØTTET AF

SEGES

Promilleafgiftsfonden for landbrug

ØKOLOGISK LANDSFORENING

Festivalprogram

14.15 – 15.00: Opsamling og fælles afslutning v/Julie Henriksen og Hans Thysen

Hvad ved vi om fremtiden?

Hvad skal videreudvikles?

Kommentarer og input fra festivaldeltagere

Tak for i dag!

SEGES

STØTTET AF
Promilleafgiftsfonden for landbrug

 **ØKOLOGISK
LANDSFORENING**

OPSAMLING - Leverancer

- Et digitalt klimaværktøj der beregner bedriftens klimaaftryk
- Rammebeskrivelse af Landbrugets klimaværktøj
- Rapport der beskriver metoder og beregningsgrundlag
- Datakatalog over data (standardværdier, EF mm.) i værktøjet
- Notat over datakvalitet og usikkerheder på data i værktøjet
- Rådgivningskoncept inkl. skriftlig klimahandlingsplan
- Videnskatalog, der beskriver de næste skridt ift. national implementering
- Opdatering af klimakatalog med virkemidler til alle driftsgrene



Den Europæiske Landbrugsfond for Udvikling af Landdistrikterne:
Danmark og Europa investerer i landdistrikterne

SEGES

STØTTET AF
Promilleafgiftsfonden for landbrug

**ØKOLOGISK
LANDSFORENING**

OPSAMLING - Landbrugets klimaværktøj

Bedriftsaftryk

- ✓ Mark inkl. efterafgrøder og kulstof
- ✓ Kvæg: Malkekvæg, opdræt og slagtekalve
- ✓ Svin: Søer, smågrise og slagtesvin
- ✓ Fjerkræ: Slagtekyllinger, Høns (Konsum æg, Rugeæg), Hønniker
- ✓ Import/eksport
- ✓ Energi

Produktaftryk



STØTTET AF

SEGES

Promilleafgiftsfonden for landbrug

 **ØKOLOGISK
LANDSFORENING**

LYKKES VI MED FORMÅLET?

- Arbejde mod et fælles værktøj for hele landbruget
 - Ensretning af beregningsmetoder
 - Samarbejde og dialog mellem organisationer, virksomheder m.fl.
-
- Godt startet og stor vilje til at ville samarbejde, men arbejdet skal fortsætte efter 2021!
 - Ensretning af metoder godt på vej, men der er ofte forskellige hensyn at tage
 - Vi får et værktøj der kan bruges på tværs af driftsgrene
 - Klimaaftryk på fodermidler, kulstofberegning i jord (AU)



SEGES

STØTTET AF
Promilleafgiftsfonden for landbrug

 ØKOLOGISK
LANDSFORENING

HVAD SKAL VIDEREUDVIKLES?

Endnu mere brugervenlighed

- Automatisk data fra DMS, Markonline o.l.
- Øget integrering mellem mark og dyr
- Sortering på afgrøder, marknr.
- Nulstil scenarieberegning
- Flere vejledende features

The screenshot shows a web browser window displaying the 'Landbrugets Klimaværktøj' (Farmer's Climate Tool) interface. The browser address bar shows the URL 'dact-accepttest-frontend-wa.segestest.dk/app/data#field'. The page header includes a 'MENU' icon, the title 'Landbrugets Klimaværktøj', and the user name 'Jens Gudike Fly Christensen (CVR: 31822157)'. The main content area is titled 'Samlet aftryk' (Total print) and shows 'Standardtal og overført: 1.647,2 ton CO₂e' and 'Med tilpasninger: 1.596,9 ton CO₂e'. Below this, there are tabs for 'MARK' and 'SVIN'. The 'MARK' tab is active, showing a table with columns for 'Afgørder' (Crops), 'Standardtal og overført' (Standard value and transferred), and 'Tilpasninger' (Adjustments). The table lists 'Øvrige marker' (Other fields) with 'Marknr. 1-0' and 'Afgørde' (Crop) 'Vinterbyg' (Winter wheat). The 'Standardtal og overført' column shows '8,89 ha' and '5.525,0 kg TS/ha'. The 'Tilpasninger' column shows '6500 kg TS/ha'. There are also radio buttons for 'Halm nedmuldet' (Straw mulched) with options 'Nej' (No) and 'Ja' (Yes).

SEGES

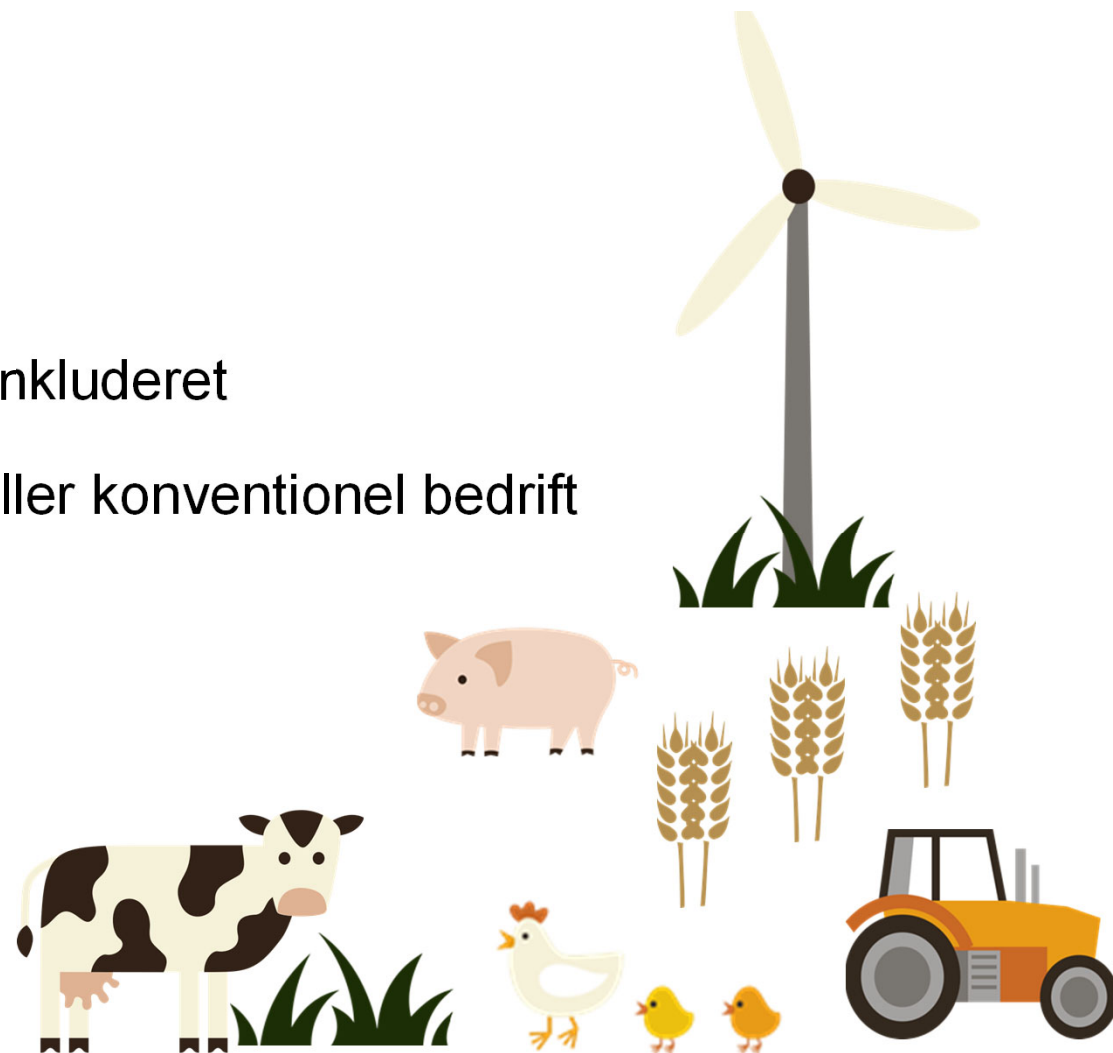
STØTTET AF
Promilleafgiftsfonden for landbrug

**ØKOLOGISK
LANDSFORENING**

HVAD SKAL VIDEREUDVIKLES?

Faglig udvikling

- Få dyregrupper som ammekøer ikke inkluderet
- Automatisk registrering af økologisk eller konventionel bedrift
- Sammenlægge CVRnumre
- Ændre samlet areal eller dyretype
- Beregning af kulstof i træer
- Skov



SEGES

STØTTET AF
Promilleafgiftsfonden for landbrug

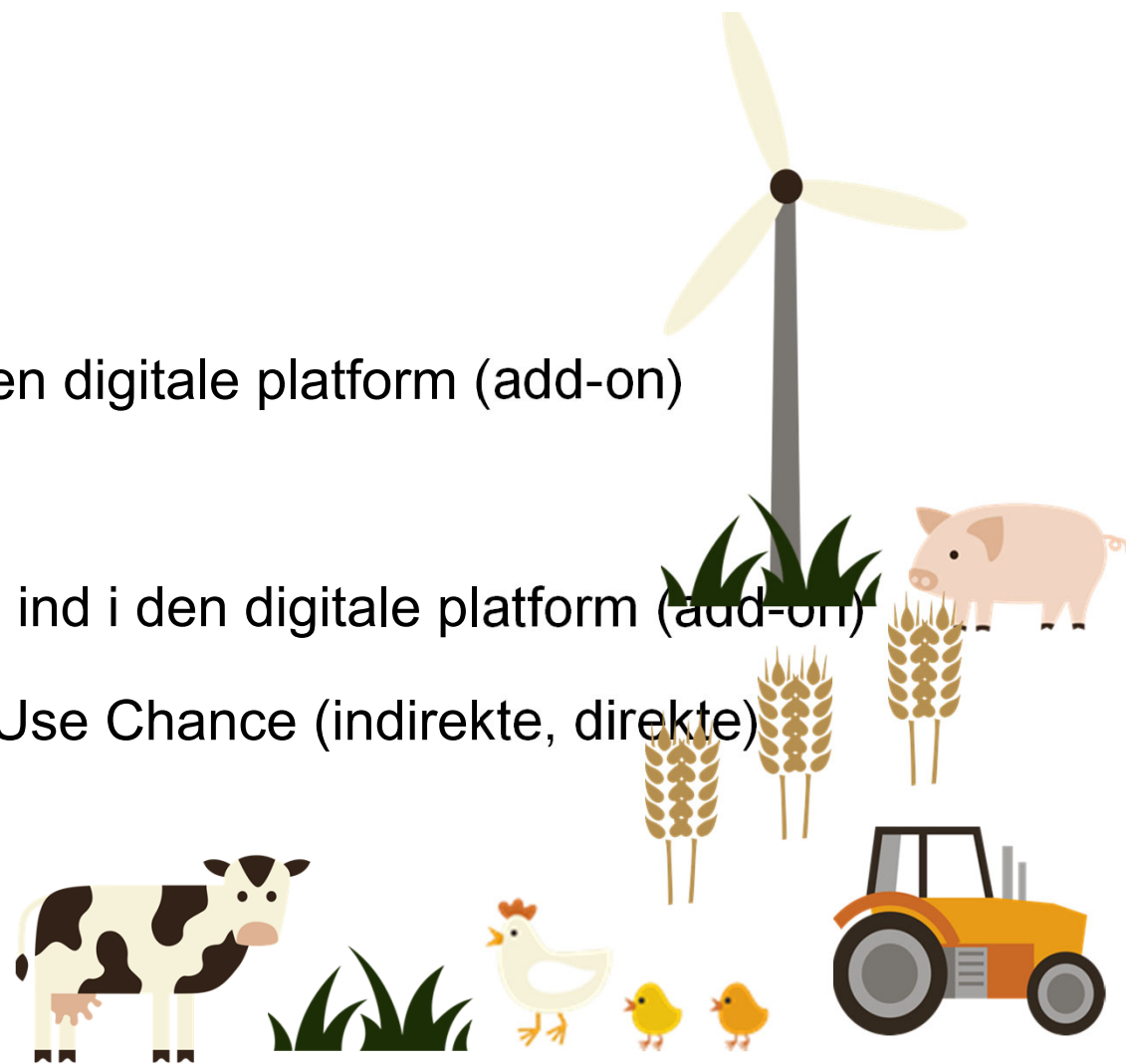
 **ØKOLOGISK
LANDSFORENING**

HVAD SKAL VIDEREUDVIKLES?

Faglig udvikling

Programmering af produktberegning i den digitale platform (add-on)

- Endnu flere virkemidler
- Komplekse virkemidler programmeres ind i den digitale platform (add-on)
- Finde enighed om beregning af Land Use Chance (indirekte, direkte)
- Visning af usikkerheder/datakvalitet



SEGES

STØTTET AF
Promilleafgiftsfonden for landbrug

 ØKOLOGISK
LANDSFORENING

HVAD MED FREMTIDEN?

- Prototypen skal tilpasses og sættes i drift primo 2022
- Klima er første skridt i digitalisering af landbrugenes bæredygtighed
- Visionen er at videreudvikle Landbrugets klimaværktøj til et Bæredygtigheds/ESG værktøj

SEGES

Promilleafgiftsfonden for landbrug

STØTTET AF

 ØKOLOGISK
LANDSFORENING