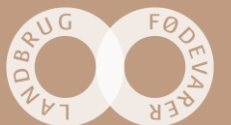


Undgå (kulturelle) misforståelser

Astrid Stampe Lovelady, specialkonsulent

SEGES

STØTTET AF
Promilleafgiftsfonden for landbrug



Indhold

1. Datagrundlag
2. Internationale medarbejdere i dansk landbrug
3. Tavs viden og (kulturelle) misforståelser
4. Hierarkier
5. Spørgsmålet om køn
6. Arbejdssproget
7. Det sociale sprog
8. Man bliver sårbar i en ny kontekst
9. Sæt ord på forventninger og tavs viden
10. Syv råd
11. Næste skridt

Datagrundlag

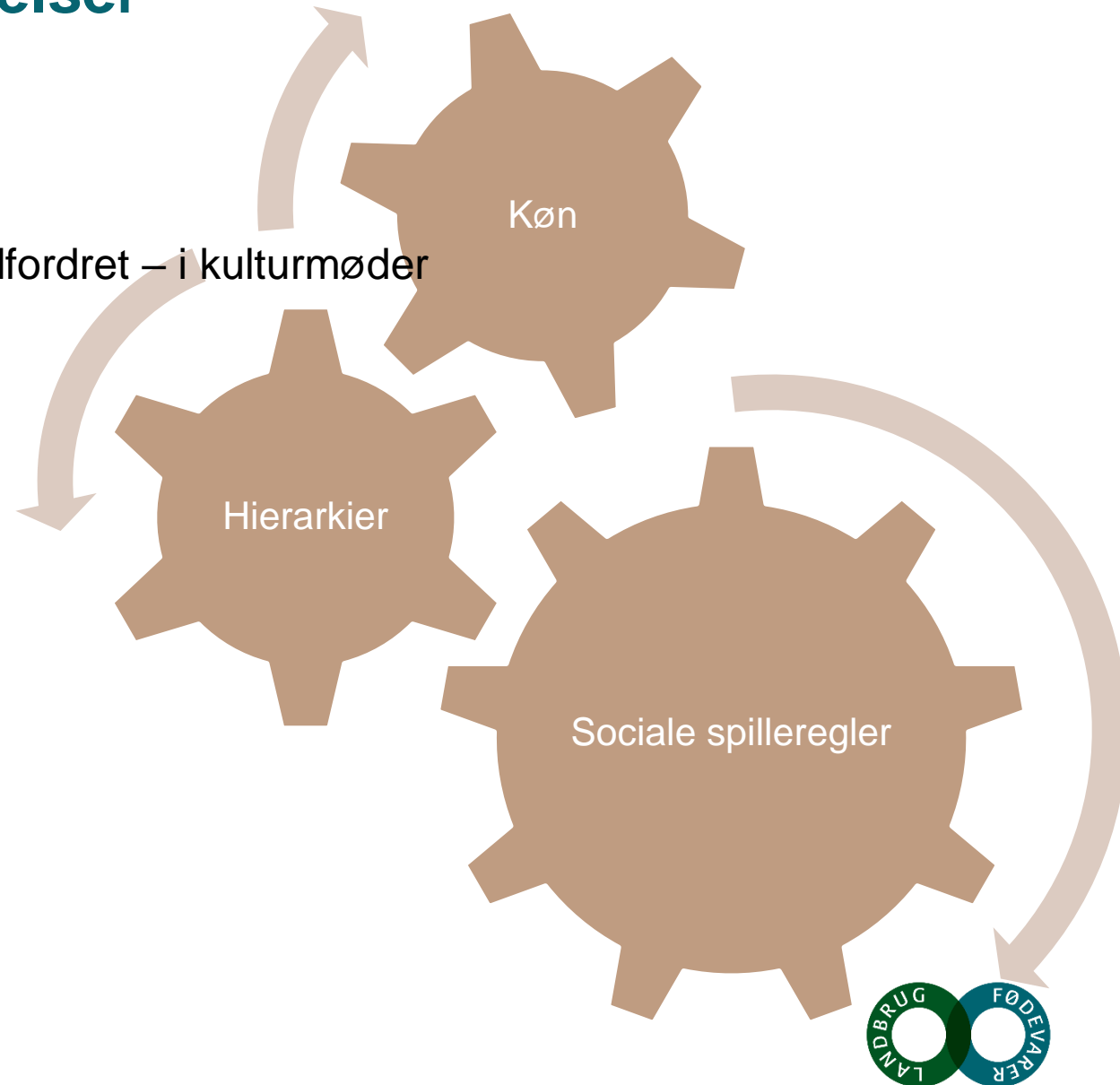
- Løbende erfaringer med internationale medarbejdere og danske arbejdsgivere i SEGES-regi
- GoInGlobal, Ringkøbing-Skjern Kommune og Aarhus Universitet (2020)
- Ph.d.-projekt, University of St Andrews (2015-2020)
- Speciale, Københavns Universitet (2013)
- Erfaringer fra rejser og arbejde i Øst- og Centraleuropa

Internationale medarbejdere i dansk landbrug

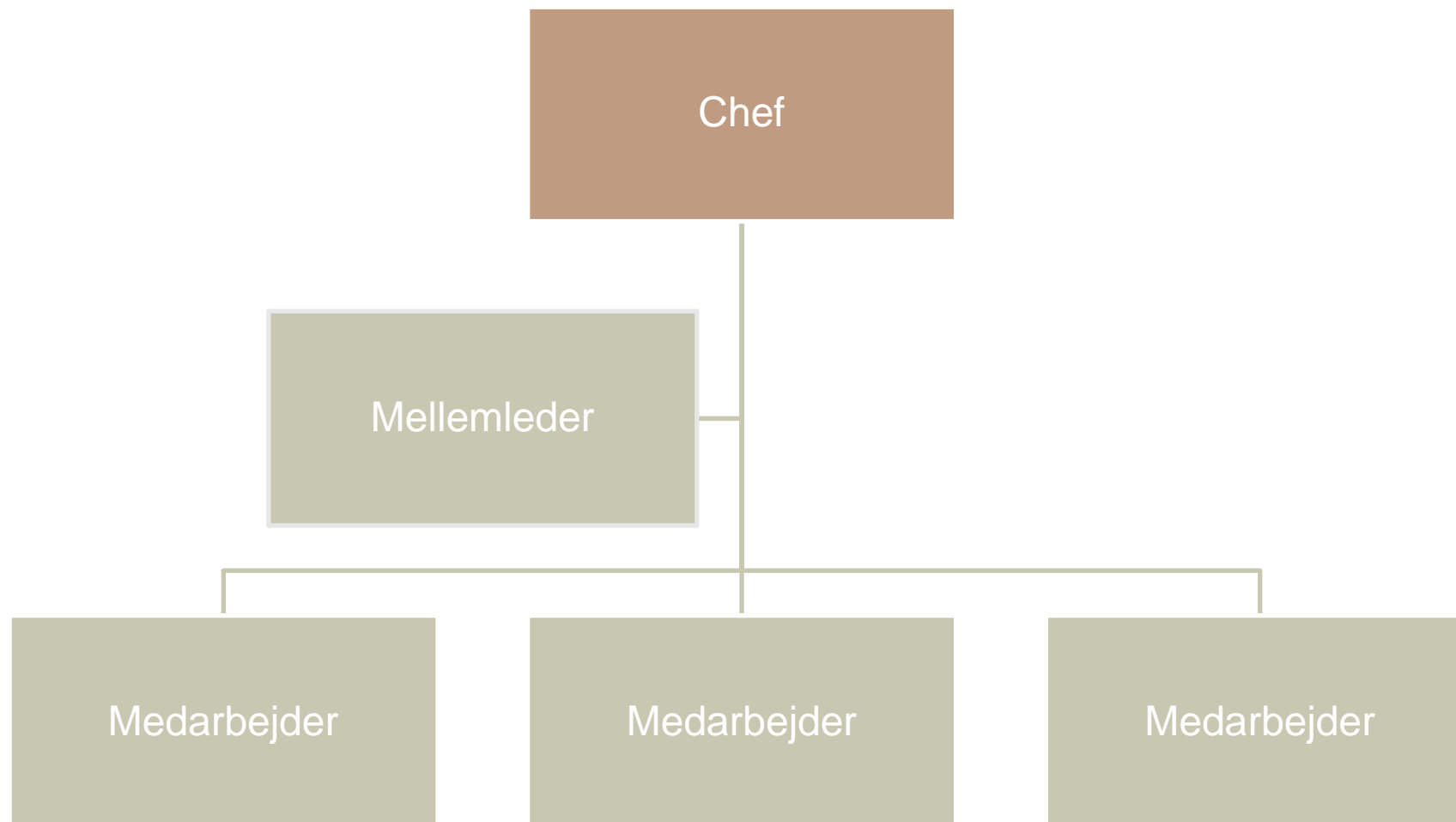
- Februar 2020:
 - Internationale medarbejdere udgjorde 36 procent af den samlede lønmodtagerbeskæftigelse i landbrug, skovbrug og fiskeri – opgjort i fuldtidspersoner (Styrelsen for Arbejdsmarked og Rekruttering, august 2020)

Tavs viden og (kulturelle) misforståelser

- Viden, som får hverdagen til at køre..
- Kommer op til overfladen – og bliver nogle gange udfordret – i kulturmøder



Hierarkier



Spørgsmålet om køn

- Kernefamilien har særlig status
- Forestilling om den naturlige orden mellem mand og kvinde

Arbejdsproget

Manglende
sprogkompetencer

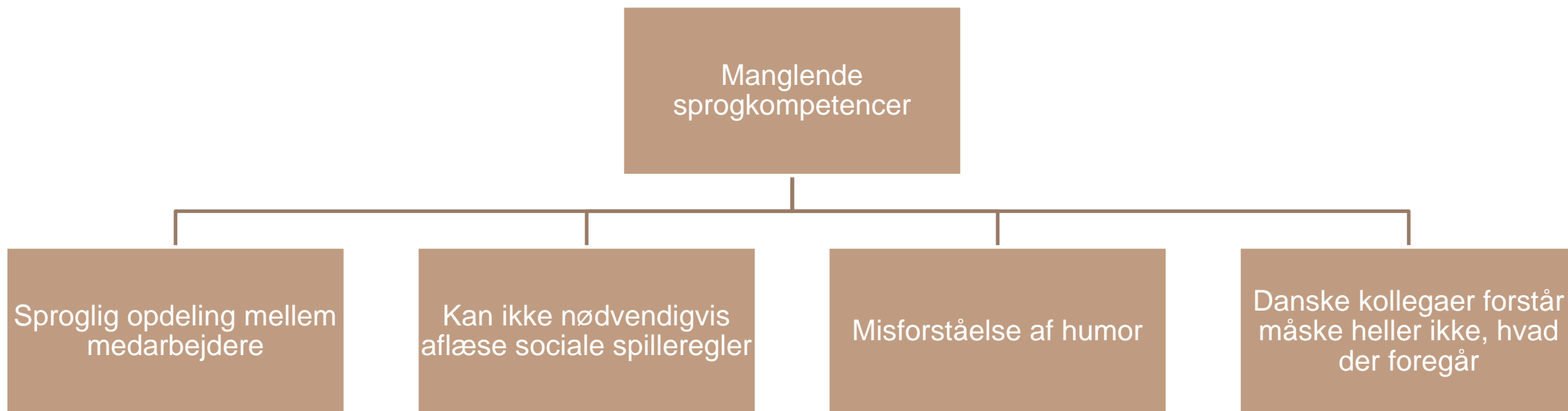
Ansvar for oplæring
overlades til den, som er
bedst til engelsk/dansk

Manglende forståelse af
arbejdsopgaver

Mange internationale
medarbejdere er vant til
top-down-hierarkier

Manglende forståelse for
det danske system

Det sociale sprog



Man bliver sårbar i en ny kontekst

- Tør du sige noget på fx ukrainsk, rumænsk eller polsk?
 - Привіт. Мене звать Астрід (Pryvit. Mene zwut' Astrid)
 - Buna ziua. Numele meu este Astrid
 - Dzień dobry. Nazywam się Astrid



Sæt ord på forventninger og tavs viden

- Pas på med hentydninger og indforståede forventninger – undgå selvfølgeligheder
- Vær eksplicit omkring forventninger til udførelse af opgaver
- Vær eksplicit omkring sociale spilleregler
- Prøv at sætte dig i den andens sted

Syv råd

1. Rekruttering og oplæring
2. Løn- og arbejdsvilkår
3. Sprog
4. Bolig
5. Transport
6. Inklusion
7. Ledelse

Næste skridt

- Projekt om sikkerhed og migranter i landbruget (med Aarhus Universitet, finansieret af Arbejdsmiljøforskningsfonden), 2021-2023
- Introduktionskursus for internationale medarbejdere
- [Information material for foreign employees \(pigresearchcentre.dk\)](http://pigresearchcentre.dk)