



DEN SKÆVE VINKEL

Gitte Hansen VKST 26. november 2021

Før og nu

Jordstråler har været kendt siden 1700-tallet

Kirker er bygget i nogle linjer (kirkelinjer)

Alteret er et ”kryds” – fortæller historien....

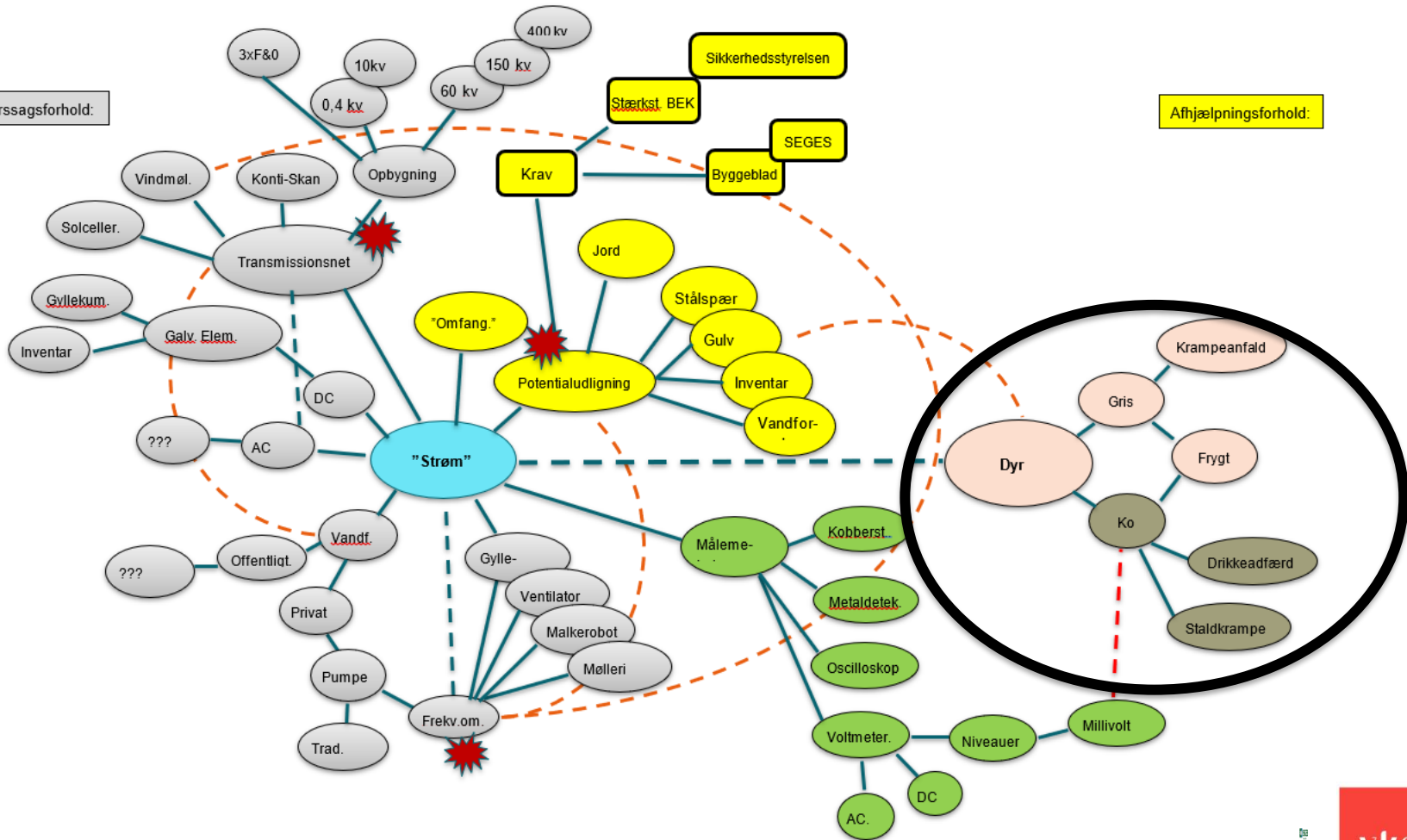
Noget fra den okkulte verden – hekseri – i skjul af mørket!

Hvad oplever vi nu:

- Der er nogle påvirkninger ”udefra” som er vanskelige at forklare
- Staldpersonale melder om unormal adfærd – nedsat produktivitet – nedsat immunforsvar

Årsagsforhold:

Afhjælpningsforhold:



Hvad gør jeg – med min guldkæde



Finder reaktioner, som generer dyrene ude og inde

Hvad jeg finder??? Strøm, bølger???

Forsøger at hjælpe, hvor det er muligt

Er meget åben om "ikke alt kan løses nu"

Bor man på et belastet sted, skal der løbende følges op (aflade kabel).

Vagabonderende strøm "flytter sig"

Påvirkning af stald og vand->produktivitet og immunitet

Den Homøopatiske vinkel kan evt. vise en vej

Udvikling af måleudstyr og målinger i felten



Noget løber ind i installationer



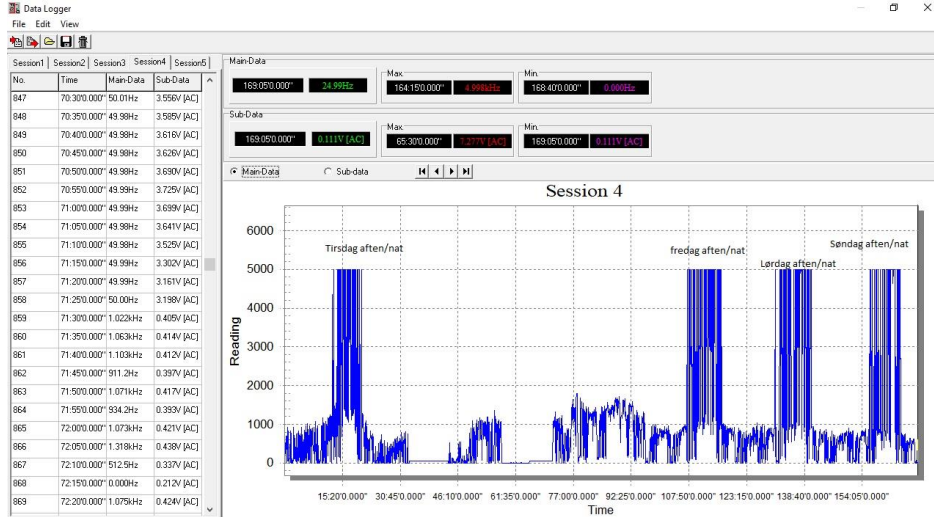
Finder komponenter med reaktion – påvirket af transformator??



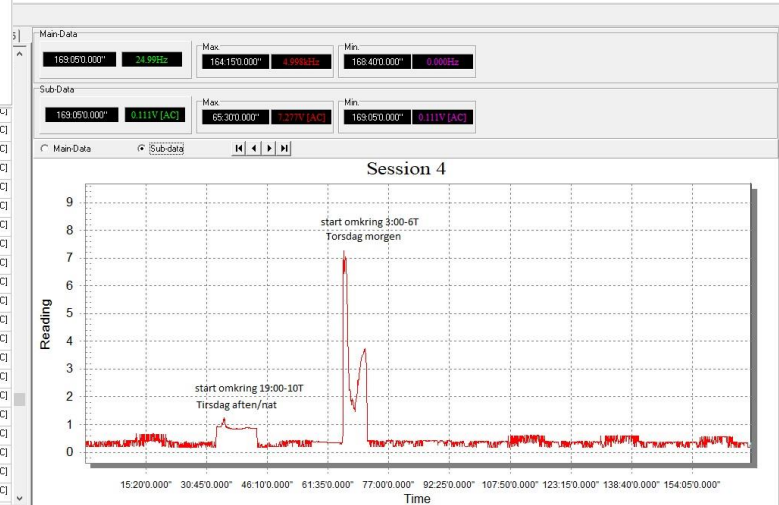
Typisk afskærmning



Målt i en stald



| | | | |
|------|-------------|----------|-------------|
| 1609 | 133.300.000 | 4.998kHz | 0.269V [AC] |
| 1604 | 133.350.000 | 78.74Hz | 0.203V [AC] |
| 1605 | 133.400.000 | 4.998kHz | 0.997V [AC] |
| 1606 | 133.450.000 | 4.998kHz | 0.569V [AC] |
| 1607 | 133.500.000 | 841.3Hz | 0.384V [AC] |
| 1608 | 133.550.000 | 0.740Hz | 0.390V [AC] |
| 1609 | 134.000.000 | 1.027kHz | 0.361V [AC] |
| 1610 | 134.050.000 | 591.1Hz | 0.349V [AC] |
| 1611 | 134.100.000 | 4.998kHz | 0.599V [AC] |
| 1612 | 134.150.000 | 4.998kHz | 0.592V [AC] |
| 1613 | 134.200.000 | 4.998kHz | 0.596V [AC] |
| 1614 | 134.250.000 | 522.0Hz | 0.325V [AC] |
| 1615 | 134.300.000 | 791.0Hz | 0.367V [AC] |
| 1616 | 134.350.000 | 912.3Hz | 0.397V [AC] |
| 1617 | 134.400.000 | 4.998kHz | 0.600V [AC] |
| 1618 | 134.450.000 | 4.941kHz | 0.577V [AC] |
| 1619 | 134.500.000 | 4.998kHz | 0.569V [AC] |
| 1620 | 134.550.000 | 932.7Hz | 0.392V [AC] |
| 1621 | 135.000.000 | 4.998kHz | 0.562V [AC] |
| 1622 | 135.050.000 | 4.998kHz | 0.603V [AC] |
| 1623 | 135.100.000 | 550.7Hz | 0.321V [AC] |



Reaktioner på vand

- Dyr drikke for lidt - dehydreret
- Dyr har svært ved at optage vigtige næringsstoffer
- Forskning viser transport over cellevæg påvirkes
- Giver spændte muskler → stress > kan ikke finde hvile
- Mangel på optagelse af Calcium → vækst, mælkeproduktion
- Mangel på optagelse af Calcium og D-vitamin
- > påvirker nerveimpulser → kan give nekrose – hale/øre

Nekrose ikke bid



Ørespids død – men ikke bidt



Belastning variere meget

Afskærmning hjælper fra 7 dage til 7 år???



Belastning kan komme som "attack"

Der er behov for at "rense/nulstille" kabler

Hvilke rolle spiller geologi (jeg ser en geografisk sammenhæng)

Tiltag fremadrettet **Stald**

Årsagsforhold

Objektive målemetoder

- Vand
- Jord

Afhjælpning

- Byggeblad, vejledning til potentialeudligning i nye bygninger, samt tilbygninger
 - Udenlandske erfaringer
- Guide til afhjælpning i eksisterende staldbygninger

Vand

- Vandets struktur – før og efter påvirkning
- Årsagsforhold
 - Geologi/jordbundsforhold

Jord

- Målemetoder
 - Kim Horsevad
 - Simple forsøg / ”målering”
- Årsagsforhold
 - Geologi/jordbundsforhold
 - Omgivelser (vindmøller, solceller osv.)
 - Udenlandske erfaringer

Hvor langt kan vi komme

