

# Faglig dag omkring sooverlevelse

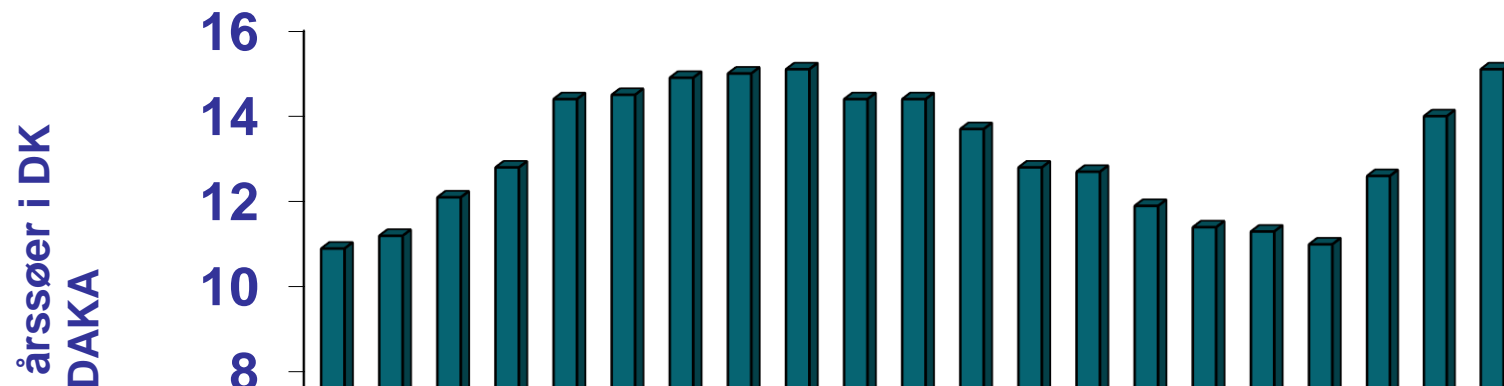
Chefforsker Lisbeth Ulrich Hansen  
SEGES Gris

STØTTET AF

**Svine**afgiftsfonden



## Udvikling i sodødelighed fra 2000-2020

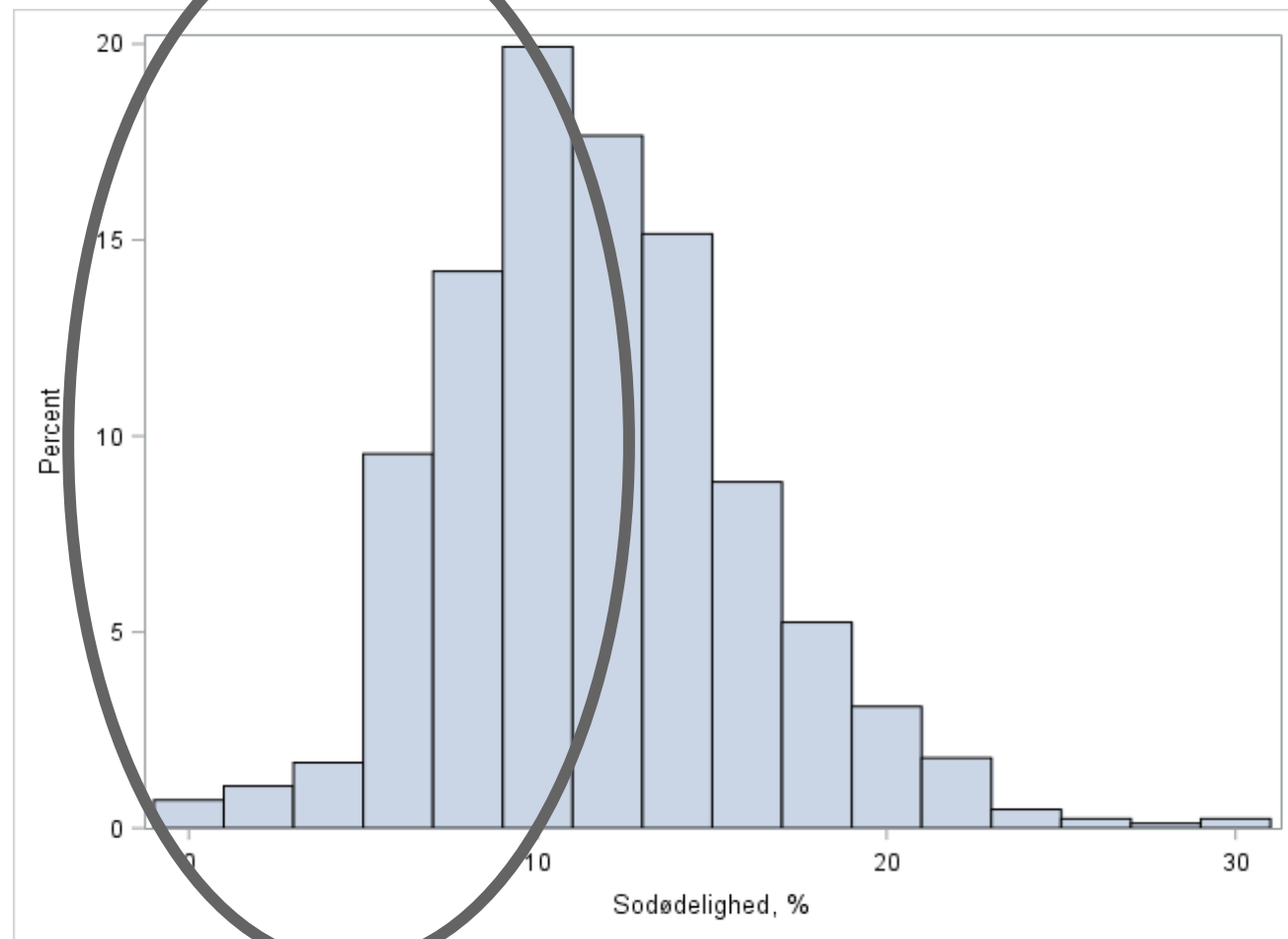


- License to produce – øget arbejdsglæde – bedre økonomi

- Erhvervet har et mål på 9 pct. døde/aflivede søer af årssøer
- Der er behov for en øget indsats i langt de fleste besætninger

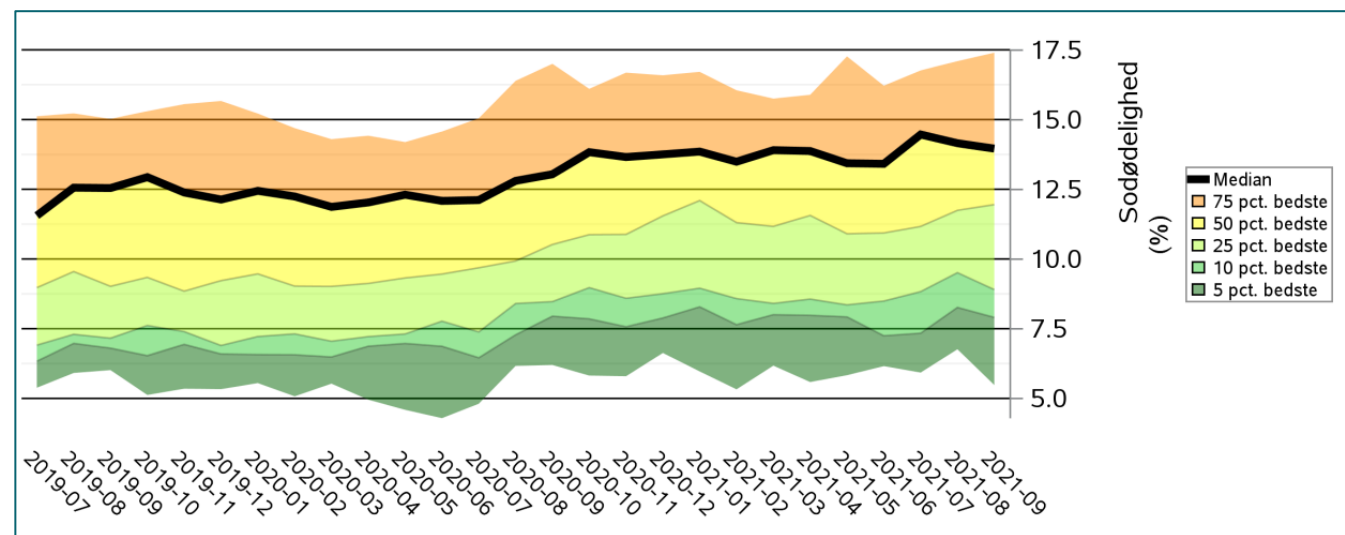
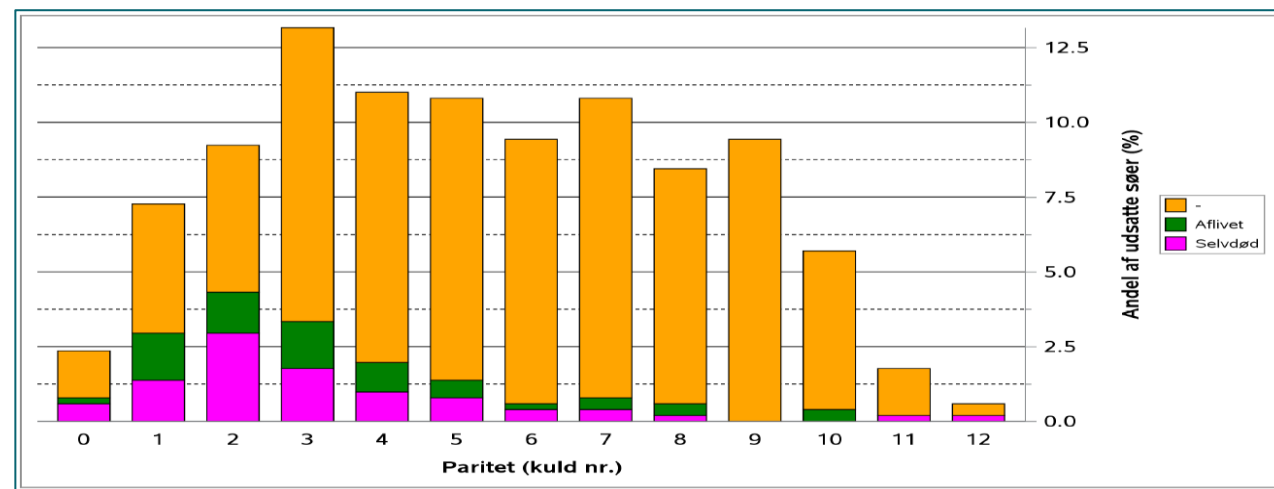
# Analyse af produktionsbesætninger

- Alle får tilsendt DAKA-brev – brug det aktivt til at se udvikling i jeres besætning
- Analyse af ca. 840 besætninger
- Mange er tæt på målet, men rigtig mange skal arbejde målrettet



# Øget viden på besætningsniveau med nyt værktøj fra SEGES

- Information fra egen besætning skal udnyttes
  - Kuldnummer
  - Tidspunkt i cyklus
    - Ikke drægtig – drægtig – diegivende
  - **Selvdød – aflivet**
  - **Diagnose**
- Benchmarking
  - Cirka 70.000 søer med i SEGES analyserne

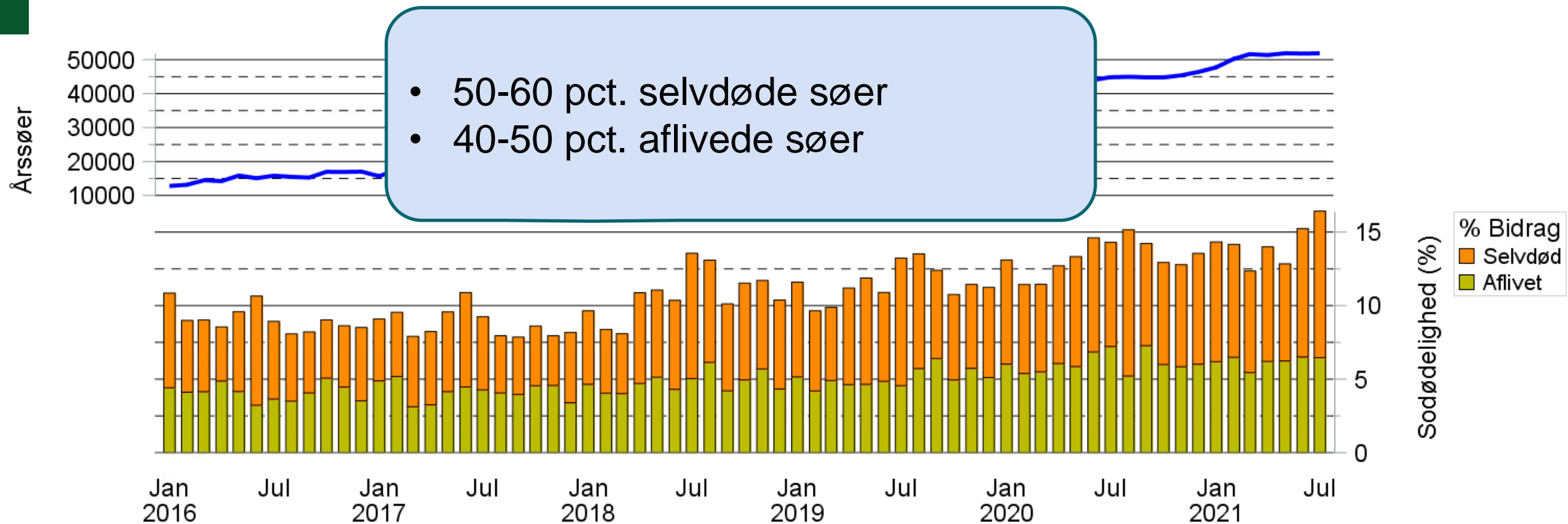


## Et godt bud på diagnoser

	Diagnose
1	Yverproblemer
2	Mager / utrivelig
3	Skulderrør
4	Reproduktionsproblemer
5	Akut død
6	Faringsproblemer
7	Udskudt liv / endetarm
8	Kodesår / klovbylder
9	Benproblemer
10	Tilpasning til holdstørrelse
11	Alder
12	Andet

# Udvikling i selvdøde / aflivede søer

OBS. stigning omkring 2018 skyldes flere besætninger indgår, der har høj dødelighed



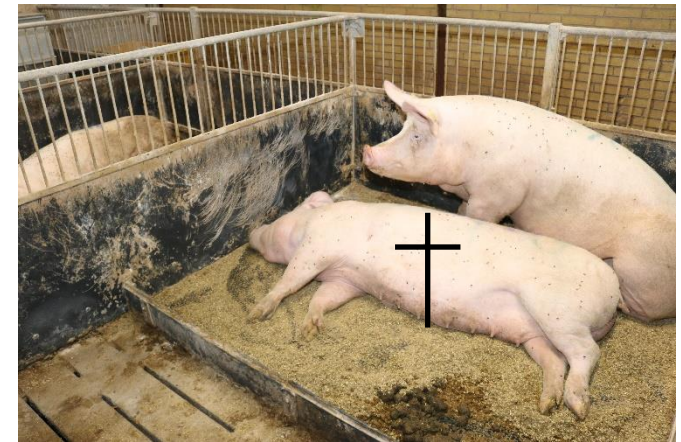
# Tre faglige oplæg med fokus på bedre sooverlevelse



Poltens opvækst og styring af flow



Gruppering af søer, halthed og tilsyn



Forebyggelse af selvdøde søer

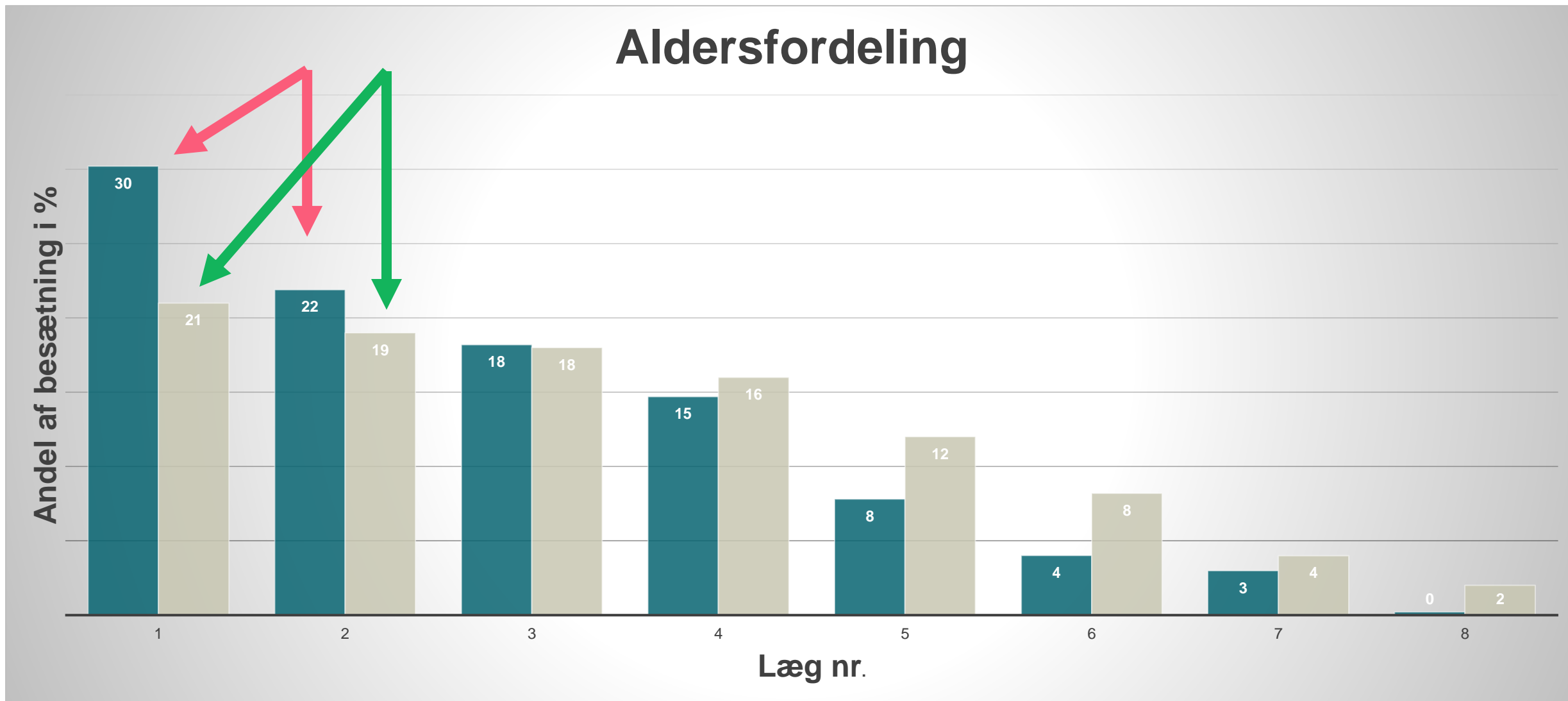
## Gruppearbejde i eftermiddag sammen med Christian

- Jeg vil præsentere baggrundsviden omkring de 3 emner
- Der kommer efter hvert emne et dias med "udfordringer" og "spørgsmål"
- Christian deler jer i 3 grupper med hvert et emne
- **Lad som om i er driftsleder i en given besætning, og skal håndtere udfordringerne og implementere løsninger blandt medarbejderne**
- Jeg vil meget gerne have jeres input til det videre faglige arbejde i SEGES Gris ;-)
- [luh@seges.dk](mailto:luh@seges.dk)



# Aldersfordeling i besætningen/udskriftningsprocent

Målet er 3,5 kuld i gennemsnit



# Fokus skal være på poltene – “fra fødsel til første faring”

Den perfekte polt ved løbning:

- 140-160 kg
- 32-34 uger gammel
- Min. 14 mm rygspæk
- Ensartede klove
- Korrekt benstilling

Øger både kuldresultater og holdbarhed



## Sortering af polte

- 30 kg
- 100 kg
- Ved løbning

Forhold der påvirker ben- og klovsundhed:

- Fugtighed og gødningsrester
- Gulv kvalitet
- Belægningsgrad
- Gruppering med andre polte/gylt /søer



# Plads – plads – plads

	Lovkrav	Anbefaling
7-30 kg	0,3 m <sup>2</sup> /dyr	+20 %
30-50 kg	0,4 m <sup>2</sup> /dyr	+20 %
50-85 kg	0,55 m <sup>2</sup> /dyr	0,75-1,0 m <sup>2</sup> /dyr
85-110 kg	0,65 m <sup>2</sup> /dyr	1-1,5 m <sup>2</sup> /dyr
110 kg +	1 m <sup>2</sup> /dyr	1,5-2,0 m <sup>2</sup> /dyr

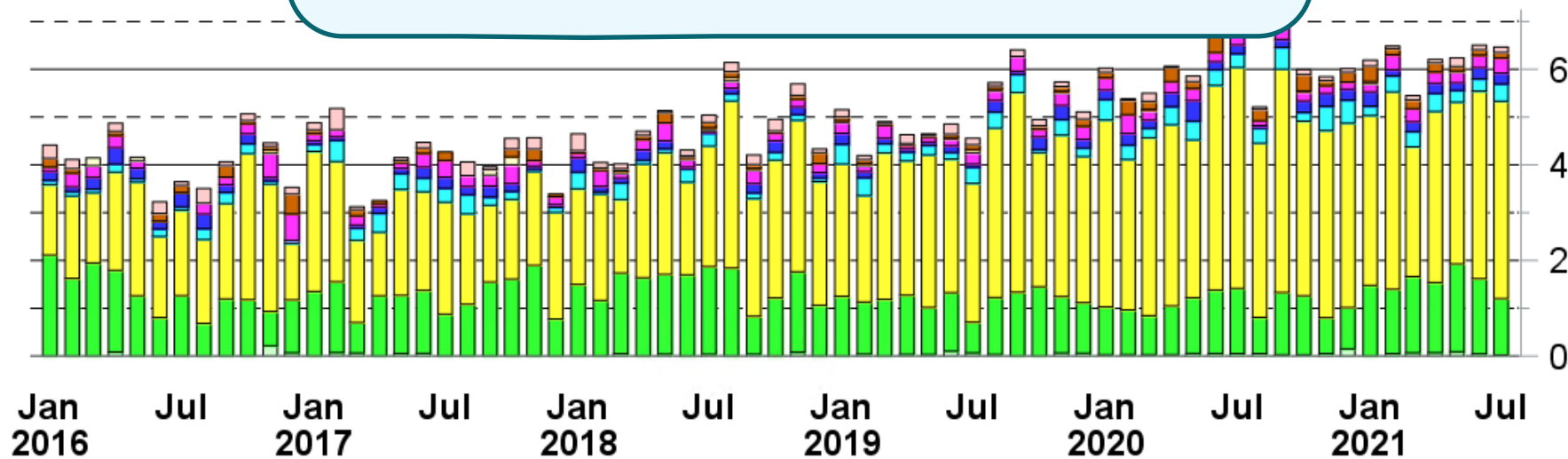
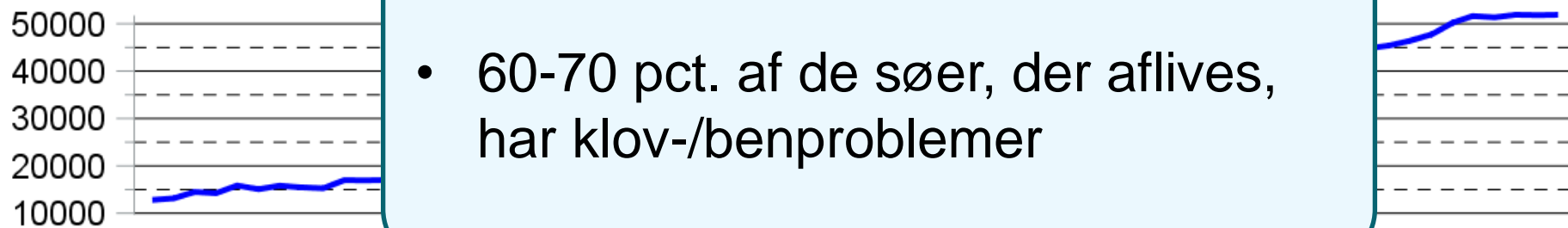


## Udfordring og opgave

- Ugeholdet fyldes ikke ensartet op
  - Hvordan sikres kontakten mellem de ansvarlige for polteholdet og løbning af polte og søer til ugeholdet?
    - Hvordan sikres tidlig udvælgelse af søer, der ikke kan klare et kuld til?
    - Hvordan sikres det, at det rigtige antal polte gives Altresyn/"brunststyres"?
- Kvaliteten af polte er ikke altid tilfredsstillende
  - Hvordan sikres en løbende korrekt styring af tilvækst, gode ben og klove og brunst?
  - Hvem i besætningen tager ansvar for hele poltens liv?

# Sygdomskoder – aflivede søer

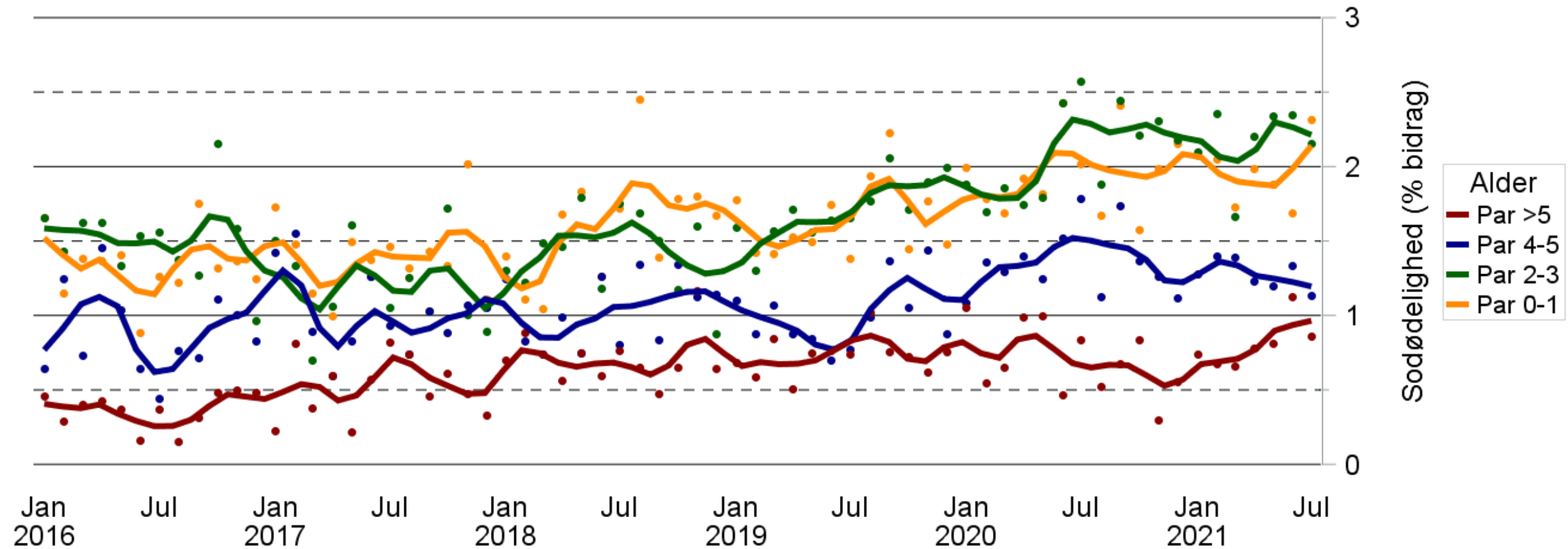
Årssøer



Sodødelighed (% bidrag)

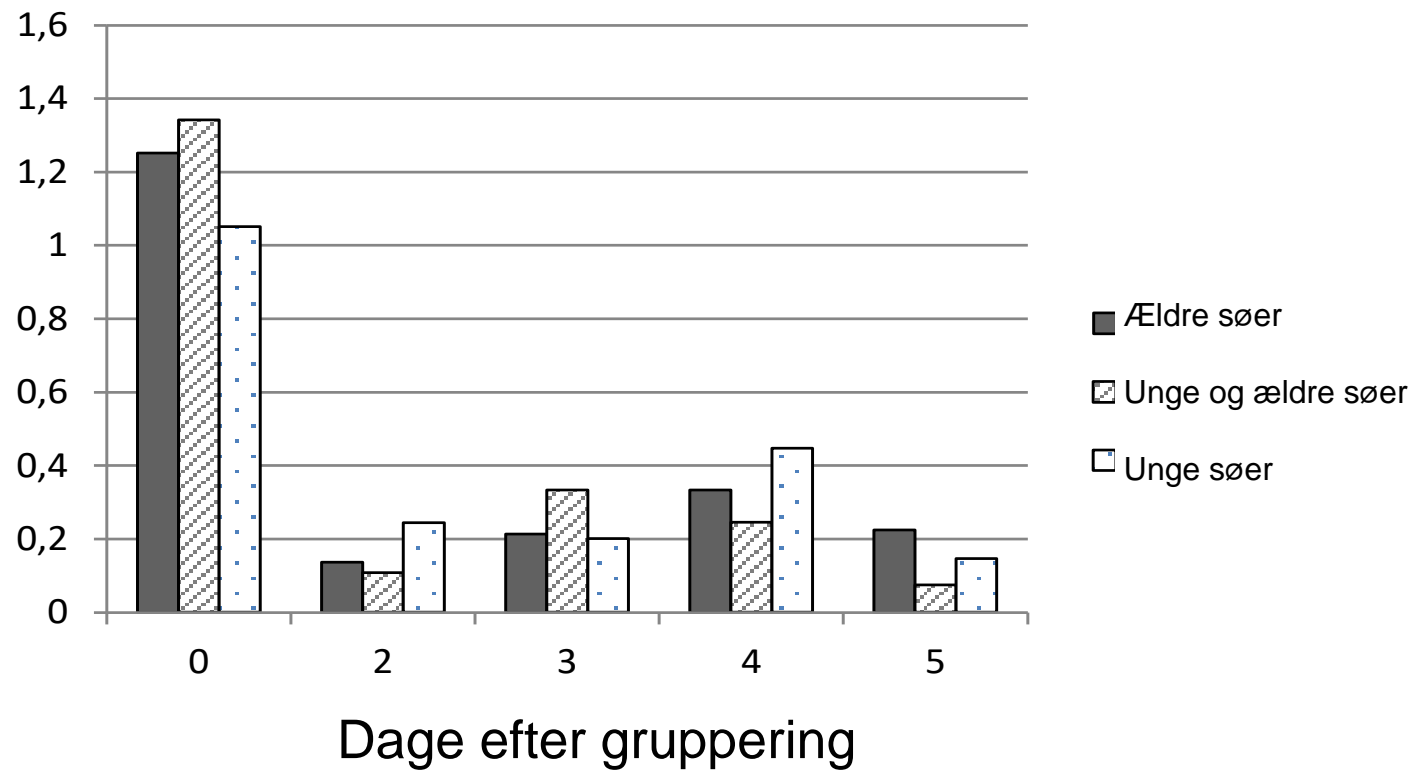


# Fordeling af aflivede dyr ift. kuldnummer (paritet)



# Gruppering af søer, halthed og tilsyn

## Konfrontationer



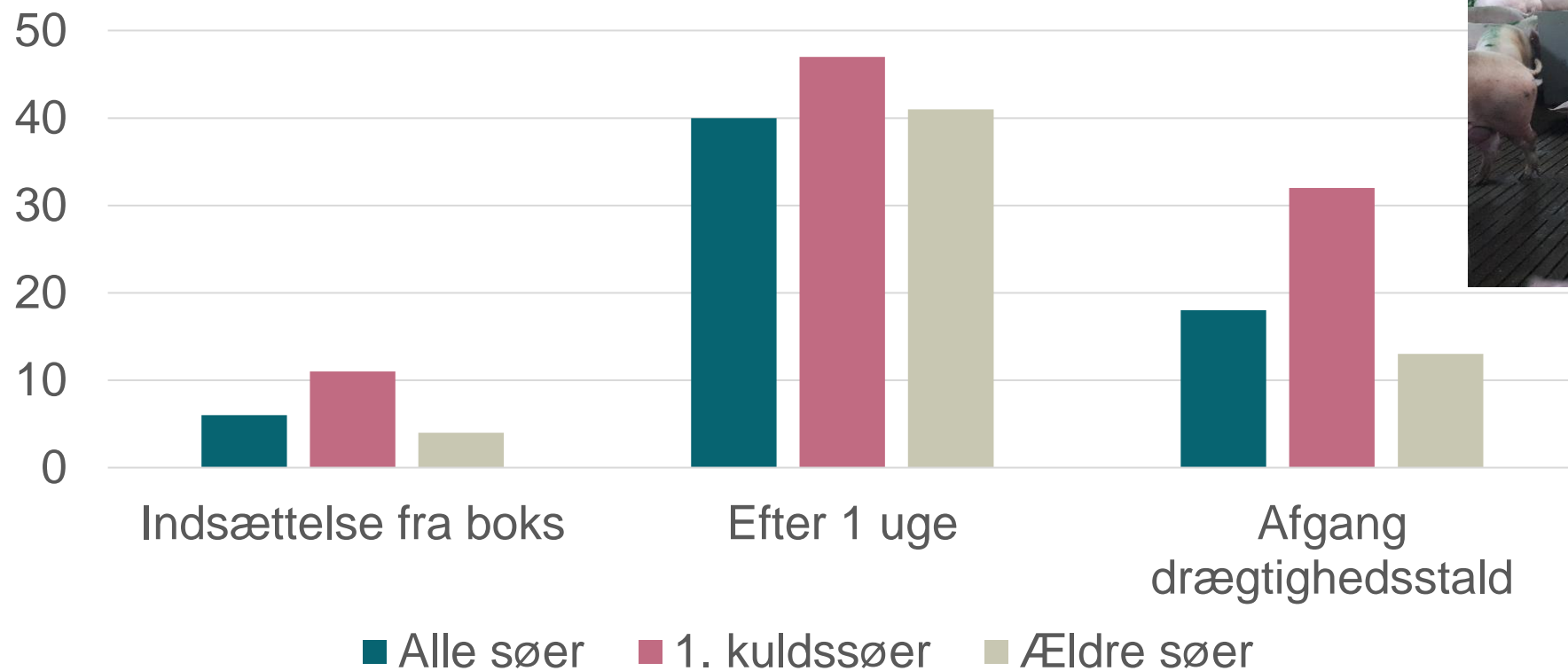


# Dannelse af rangorden kan være voldsom, men er nødvendig



# Pct. halte søer i drægtighedsstalden

## Smertelindring ved indsættelse gav ingen effekt



Medd. 1232

# Sammenhæng mellem fodringsprincip og sodødelighed

Ved alle fodringsprincipper kan der opnås en høj sooverlevelse

- Management er af afgørende betydning
- Stabile grupper
- Individuel fodertildeling



## Gruppering af gylte og søer

- Afklare adgang til knappe ressourcer
  - Foder, gode liggepladser, vand
  - Ældre søer ofte højt rangerende
- Rifterne på søernes skuldre "normalt"
  - Rifter/bid andre steder skyldes andre problemstillinger
- Pladsforhold har indflydelse på varighed af rangkampe
  - Flugt skal være nemt for den vigende so
- Skridsikkert gulv så udskridning undgås
  - Overbrusning, dybstrøelse



## Gruppering af gylte og søer

- Helst opstaldning i stabile grupper
  - Alternativt semi-stabile grupper
- Gylte indsættes 1-3 dage før søerne i stabile grupper
  - Gylte grupperes inden indsættelse i dynamiske grupper
- Gylte opstaldes separat i stabile / semi-stabile grupper
- Gode liggepladser til alle dyr i stien
  - Lave liggevægge



## Det daglige arbejde i drægtighedsstalden

- Svineri på det faste gulv fjernes efter behov
  - Så langt væk fra lejet som muligt
- Kontrol af, om alle søer æder deres ration
- OBS-søer opmærkes til det egentlige tilsyn
- Søer med alvorlige udfordringer håndteres
  - Brækket ben, overfaldet



# Det egentlige daglige tilsyn er en selvstændig arbejdsopgave

- Alle søer skal ses i bevægelse hver dag
  - 90 pct. af alle behandlinger skyldes ben- og klovproblemer
- Vær to om opgaven!
- Ekstra fokus på gylte samt stier med nygrupperede dyr
- Halm får søerne til at rejse sig
- Systematik og klare aftaler
  - Besætningsdyrlægen
  - OBS-søer skal følges de næste dage
  - Journal / opmærkning af behandlede søer
- Flytning af alvorlige tilfælde til sygesti



# Placering af sygestier – det skal være nemt!



- Lovkrav om 2,5 pct. pladser
- Anbefaling er 3-5-10 pct. pladser

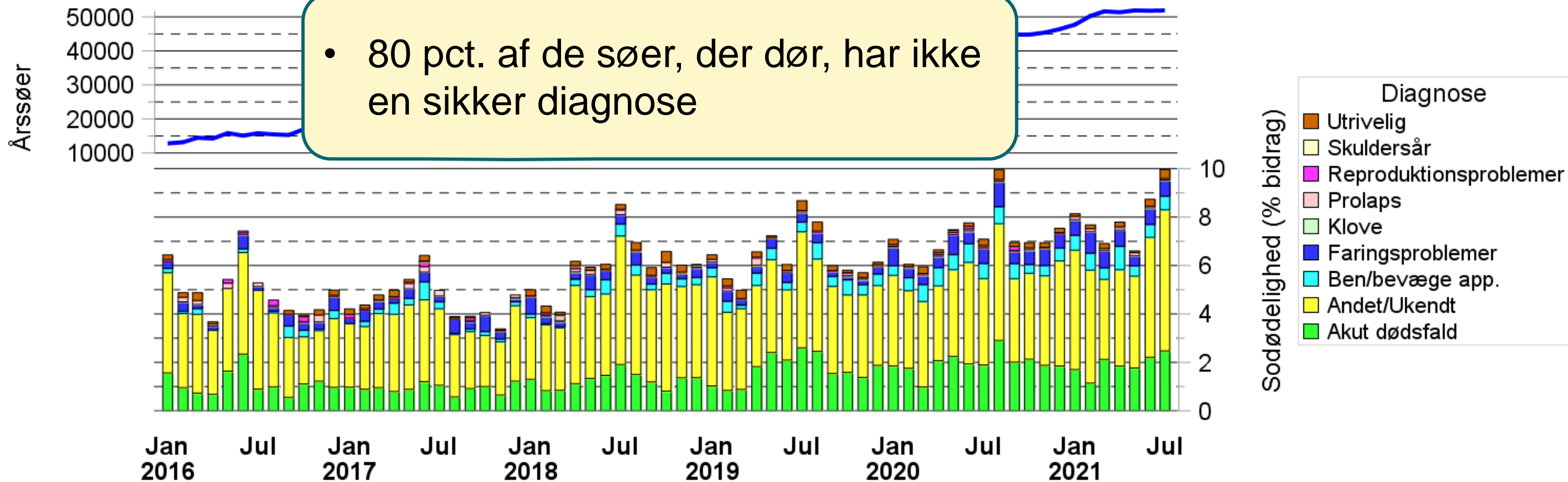


## Udfordring og opgave

- Øget frekvens af halte – især unge søer – omkring gruppering
  - Hvordan kan det forebygges?
- Halte søer findes ikke rettidigt
  - Hvordan skal det daglige tilsyn tilrettelægges, så der kommer fokus på de rigtige dyr?
  - Hvordan træffes de rigtig beslutninger?
- Video på [seges.tv](https://www.seges.tv)

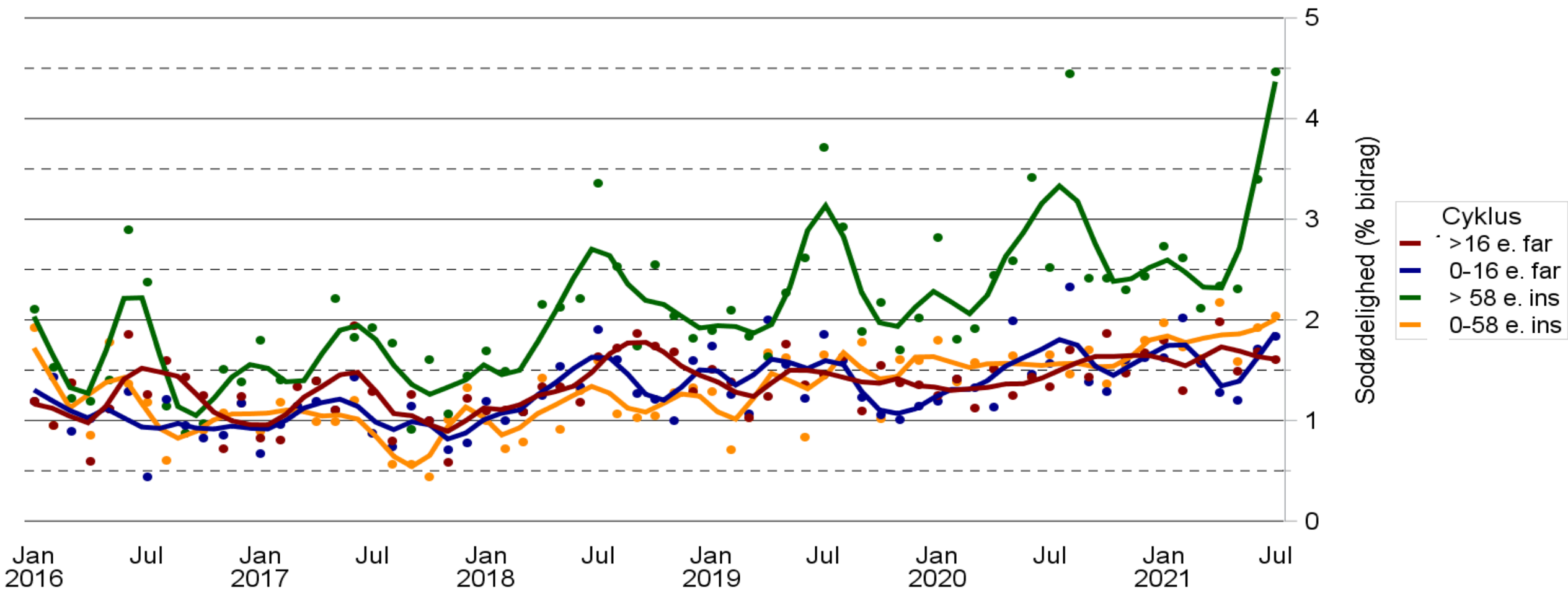
# Sygdomskoder – selvdøde søer

OBS. stigning omkring 2018 skyldes flere besætninger indgår, der har høj dødelighed



# Fordeling af selvdøde dyr ift. cyklus

OBS. stigning omkring 2018 skyldes flere besætninger indgår, der har høj dødelighed



# Forebyg varmestress



## Tiltag for at reducere antallet af selvdøde søer

- Fodring omkring faring (hyppighed, energi til faring, foderhygiejne)
- Faringsovervågning/-hjælp (tilbageholdte og rådne fostre)
- Køling i varme perioder (varmestress) (overbrusning, øget luftskifte, lav belægningsgrad)
- Struktur i foderet (mavesår)
- Rent korn og halm uden toksiner (angreb af aksfusarium i marken)



# Aksfusarium i marken og rensning af korn



- Kernen angribes ved blomstring (varme, fugt)
- Forfrugt skal overvejes, pløjefri dyrkning øger risikoen
- Vigtigt med optimale forhold ved høst og hurtig tørring/nedkøling
- Aggressiv rensning 3 gange (urenheder, små kerner)
- Øget fokus på hygiejne i foderlade, -anlæg og krybbe
- Halm hjemtages "hurtigt" og tørt

## Udfordring og opgave

- Vi ved ikke alt omkring selvdøde søer, men en del kan forebygges
  - Hvordan sikres samarbejdet med markfolkene (faglig opmærksomhed)?
  - Hvordan kan søer tilgodeses om sommeren i drægtigheds- og farestalden?
  - Hvordan gør man forholdene bedre for soen lige før og under faring?
- Video på [seges.tv](http://seges.tv)

# TAK og husk!

Vær altid opdateret på den seneste faglige viden

Tilmeld dig **Nyhedsmail** fra  
SEGES Svineproduktion på  
[www.svineproduktion.dk](http://www.svineproduktion.dk)



 [facebook.com/SEGES Gris](https://facebook.com/SEGES_Gris)