

Sodødelighedsværktøj sikrer overblik



Konklusion

- Et nyt værktøj giver soholderen overblik over årsagen til døde søer, og gør landmanden i stand til at målrette indsatsen for sooverlevelsen. Registreringerne, der skal bruges, er allerede tilgængelige.

Af Claus Hansen, chefforsker, cha@seges.dk

Vi arbejder alle sammen målrettet for at hæve overlevelsen for de danske søer. Det er bestemt ikke ønskeligt, når man skal sende en so til DAKA, men der vil altid være tilfælde, hvor det er bedst for soen at blive aflivet straks, da vi ikke ønsker at gå på kompromis med dyrevelfærden.

Nye værktøjer giver overblik

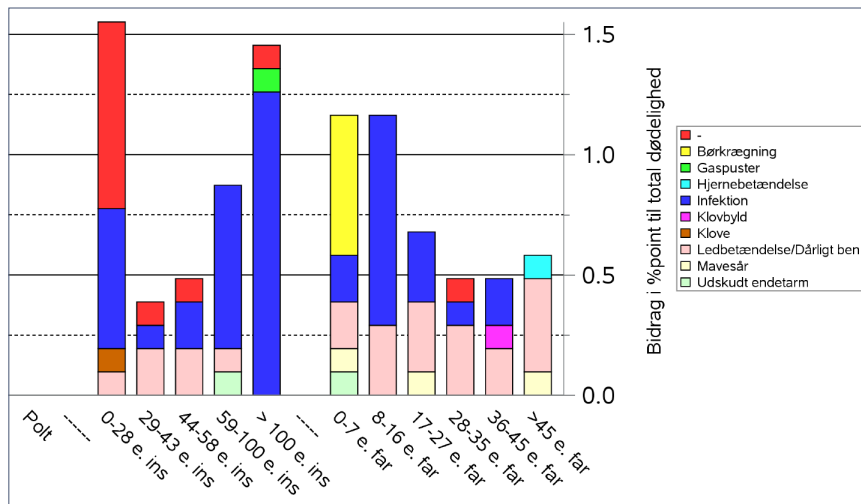
Målrettet indsats for so-overlevelse kræver et godt overblik over problemer, der findes i besætningen, og i første omgang svar på, hvad søerne dør af, og hvornår de dør. I teorien kan man godt trække data ud og analysere for at skabe overblikket, men i prak-

sis er det for svært tilgængeligt for de fleste.

Seges Svineproduktion har i et projekt (støttet af Svineafgiftsfonden) udviklet nye værktøjer til at få et let tilgængeligt overblik over besætningens egne data. I praksis trækkes data automatisk fra managementsoftwaren, og der sendes en rapport til besætningsejeren, hvor der gives det nødvendige overblik.

Sådan kommer du i gang

For at få et overblik skal man have gode registreringer. Både for få, forkerte og for mange forskellige diagnoser medfører, at man mister et ellers let



Overblik over analyse af data fra besætning vedr. døde søer fordelt på cyklus og årsag (dage efter inseminering samt dage efter faring).

tilgængeligt overblik. Det er i dag ikke muligt at bruge underdiagnoser, men vi arbejder på en sådan løsning i det nye værktøj, der udvikles.

For udsatte søer skal registreres, om soen er slagtet, aflivet eller selvdød. Derudover vil de fleste kunne nøjes med ganske få diagnoser. Vælg diagnoserne i din besætning sammen med en dyrlæge/rådgiver, da det er jer i fælles-

skab, der skal bruge registreringerne aktivt i arbejdet for so-overlevelsen.

Første version af det nye analyseværktøj kører i regi af et projekt, og du kan p.t. være med, hvis du bruger Cloudfarms (skriv til cha@seges.dk). Agrosoft arbejder på at komme med, og vi forventer, at platformen bliver klar til efteråret.