

SoLiv 2.0

Soen længe Leve

Vi skal øge so-overlevelsen!

Fagligt Nyt
21. september 2021

Tina Birk Jensen, Specialkonsulent, SEGES

Claus Hansen, Chefforsker, SEGES

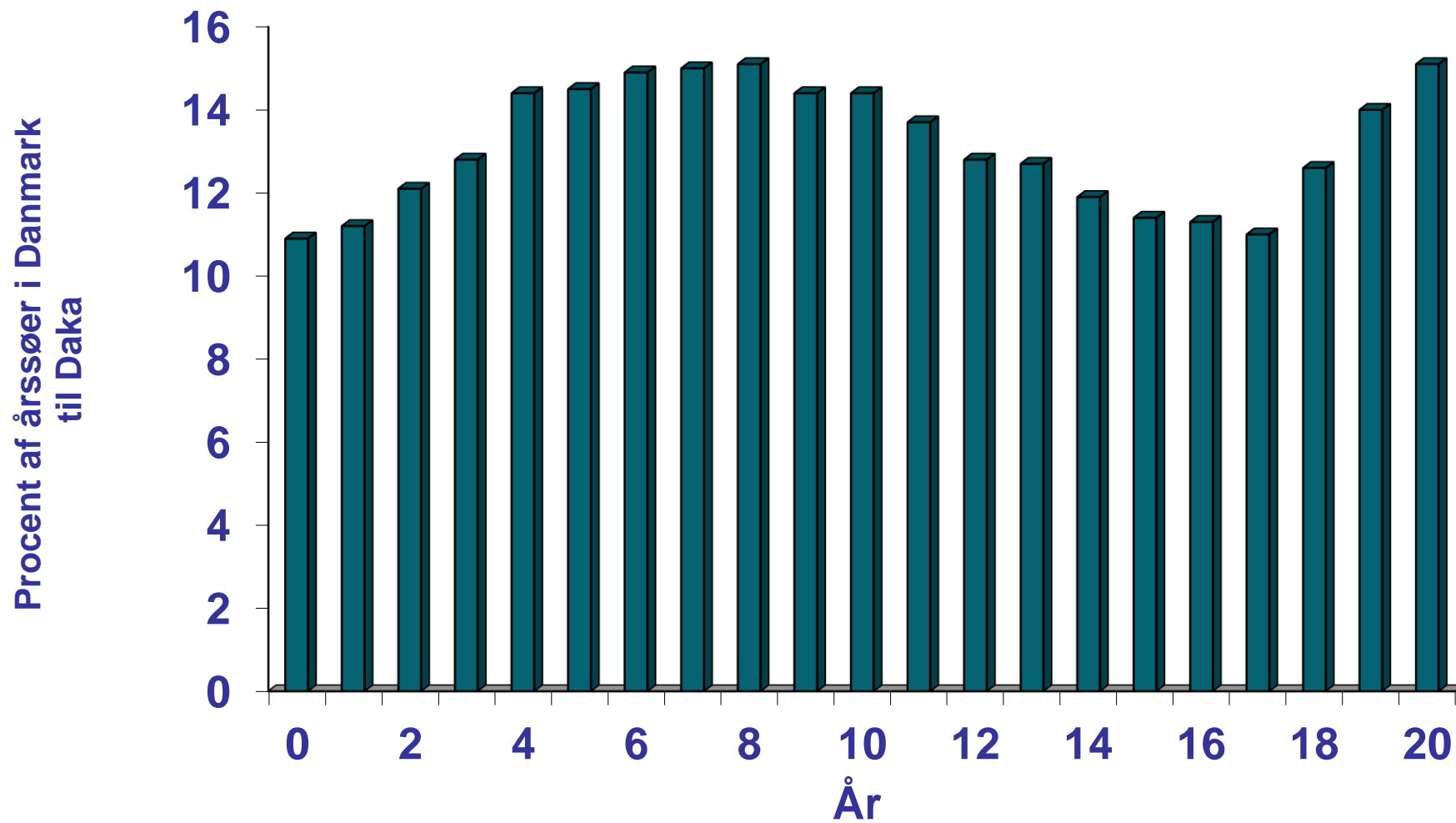
STØTTET AF

Svineafgiftsfonden



SoLiv 2.0

For mange søer dør eller aflives i dag!





Soen Længe Leve

Kommunikation

Analyse af data

Brev til alle soholdere – juni 2021



SoLiv 2.0

Soen længe Leve



Vedrørende CVR:

SEGES vil hjælpe med at reducere [sodødeligheden](#).

I juni 2020 starter SEGES Svineproduktion kampagnen [SoLiv 2.0](#), hvor vi sætter fokus på soens trivsel. Vi vil dele viden og komme med anbefalinger til, hvordan du sikrer søernes velfærd og produktivitet og undgår, at søerne dør eller aflives.

I kampagnen [SoLiv 2.0](#) vil vi i de kommende måneder levere gode råd, anvisninger og fagligt materiale til dig på [Svineproduktion.dk](#), Facebook-siden, SEGES Svineproduktion og videoer på [SEGES.tv](#). Her kan du hente den nyeste forskning, gode råd og dele erfaringer med andre i branchen, om hvordan du øger so-overlevelsen i din besætning.

[Sodødeligheden](#) er steget på landsplan

Dødeligheden blandt danske søer er i de seneste år steget. Vi arbejder i dansk svineproduktion med en målsætning om, at maksimalt 9 pct. af årssøerne dør eller aflives – dels for at gavne bundlinjen i produktionen, og dels for at skabe et positivt omdømme for omverdenen. Det er derfor vigtigt, at du har fokus på [sodødeligheden](#) i din besætning.

Hvad er [sodødeligheden](#) i din besætning?

Antallet af søer, som er leveret til DAKA i 2019 fra din besætning er vist i nedenstående tabel. Antallet af søer, som er registreret i CHR, vises også. Den sidste registrering af antal søer i 2019 er valgt. Dødeligheden i 2019 er beregnet som en procent af antal søer leveret til DAKA i forhold til antal søer registreret i CHR. Hvis dødeligheden ikke er opgjort, kan det skyldes fejl i registreringerne i CHR.

CHR-nr ¹	Besætningsnr ²	Antal søer til DAKA ²	Antal søer i CHR	Sodødeligheden (%) =pct ³

1 Der kan være besætninger som ikke er [sohold](#).
2 Dato er fra svinefyrtidsbogen. Et sø er registreret som en gris over 120 kg, og der kan være fejlregistreringer købt/et med kalde, de nogle slagtesvin kan være registreret som en sø.

Vi opfordrer til løbende at holde øje med [sodødeligheden](#) i din besætning via egne registreringer. På [Landmand.dk](#) kan du, som leverandør til DAKA, følge med i udviklingen af leverede døde søer.

Hvis [sodødeligheden](#) er høj, skal du sammen med din rådgiver og dyreruge arbejde målrettet med at reducere [sodødeligheden](#) i besætningen. På [svineproduktion.dk](#) har vi samlet viden om [sodødelighed](#) og værktøjer til, hvad du kan gøre for at sænke [sodødeligheden](#).

Udvikling i sodødeligheden 2019 og 2020



Webinarrække i 2021

Webinar tema	Dato
Tilsyn af søer og tilsyn af søer i sygestier	2. marts 2021
Vurdering af polte	13. april 2021 (so-seminar)
Håndtering af søer i varmen Undgå toksiner i foderet	31. maj 2021
Sådan arbejder du målrettet med so-overlevelse	3. november 2021

Se eller gense webinarerne på Soliv.dk



Gratis webinar den 2. marts kl. 12.00 - 13.00
Det kloge tilsyn

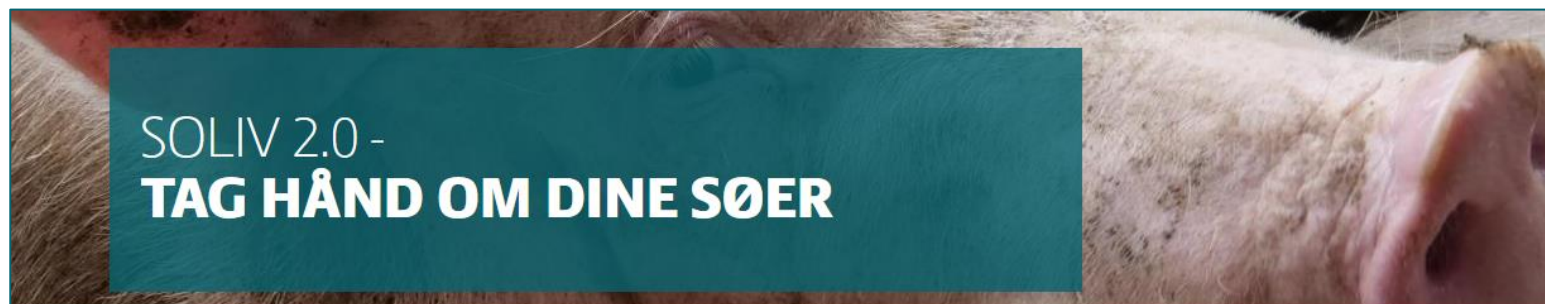
SEGES.TV
SoLiv-webinar: Det kloge tilsyn
Vil du vide mere om, hvordan du udfører det klo...
Tilmeld dig



Gratis webinar den 31. maj kl. 12.00 - 13.00
Bliv sommerklar i soholdet
- Hæv overlevelsen i sommerperioden

SEGES.TV
GRATIS WEBINAR - BLIV SOMMERKLAR I SOHOLDET
Tilmeld dig

Soliv.dk – Nyt look!



SOLIV 2.0 - TAG HÅND OM DINE SØER

FLERE SØER SKAL OVERLEVE: TEMASIDE OM HØJERE SO-OVERLEVELSE

Dødeligheden blandt danske søer er i de seneste år steget. Der er flere ting, du kan gøre i stalden for at nedbringe andelen af døde søer. Godt management med fokus på udvælgelse af polte og dagligt tilsyn i stierne er helt afgørende for at få en højere so-overlevelse.

En målrettet indsats og en viden om, hvorfor dine søer dør, kan gøre en forskel på at få hævet so-overlevelsen. På denne side får du viden om, hvad du skal være opmærksom på - og hvor du skal sætte ind, hvis du ønsker at hæve so-overlevelsen i din besætning.

UDVÆLG DE RIGTIGE POLTE +

DET DAGLIGE TILSYN +

NÅR SOEN ER SYG: SYGESTI OG SYGEJOURNAL +

FOREBYG BEN- OG KLOVSKADER +

FÅ FÆRRE SELVDØDE SØER +

Gode råd og cases

 **SEGES Svineproduktion**
21. august · 🌐

SEGES Svineproduktion har spurgt dyrlæge Andreas Birch, hvordan du som svineproducent kan reducere din sodædelighed 🐷 🐷
Se hans gode råd i videoen 📺



Andreas Birch
Dyrlæge, Ø-Vet

Det allerførste man skal gøre for at reducere sodædeligheden, når man ønsker at reducere sodædeligheden, er at reducere sodædeligheden, -0:47

SVINEPRODUKTION.DK
Læs mere på vores temaside SoLiv 2.0 [Læs mere](#)

👍 Charlotte Sonne, Lola Kathe Tolstrup og 33 andre · 1 kommentar 2 delinger



Carsten Nielsen
Dyrlæge, Danvet



Claus Heisel
Dyrlæge, LVK
Bomholm



Lisbeth Ulrich Hansen
Chefforsker, SEGES Svineproduktion

Det vil sige, at temperaturen begynder at stige inde i drægtighedsstalden.

0:06 / 0:17

SEGES.TV
Gratis webinar – den 31. maj kl. 12-13 (DA) [Tilmeld dig](#)



Kim Kofoed
Svine- og foderrådgiver, VKST

Samarbejde med dyrlæger og rådgivere

Dialog med Den Danske Dyrlægeforening

Samarbejde med UVS:

- 6 kontorer
- Rådgivningsforløb i cirka 40 besætninger
- Følger udviklingen i so-overlevelsen
- Løbende teamsmøder – sparring
- Webinarer for deltagere og kommende deltagere



SoLiv 2.0

Kommende fokus

Soen Længe Leve

Kommunikation

Analyse af data

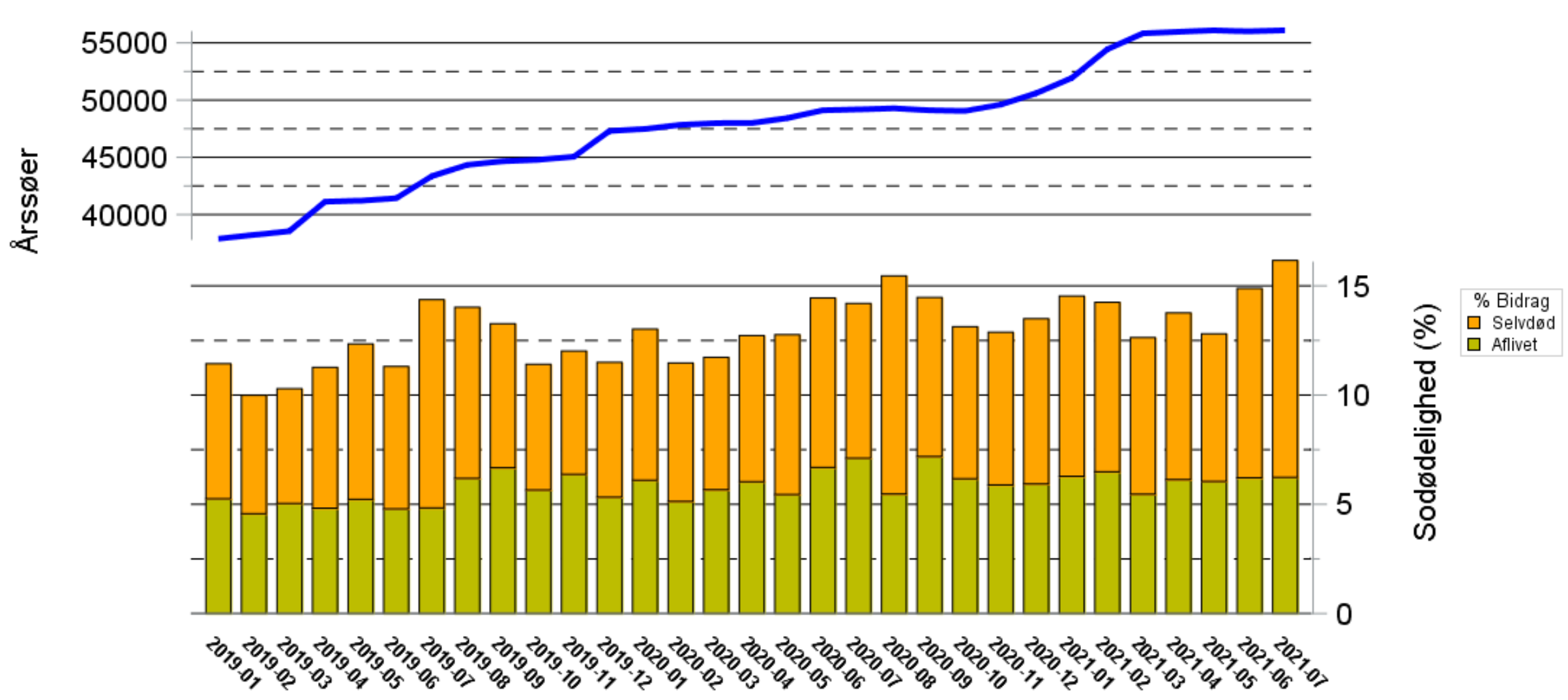


Fokus på ben og klove

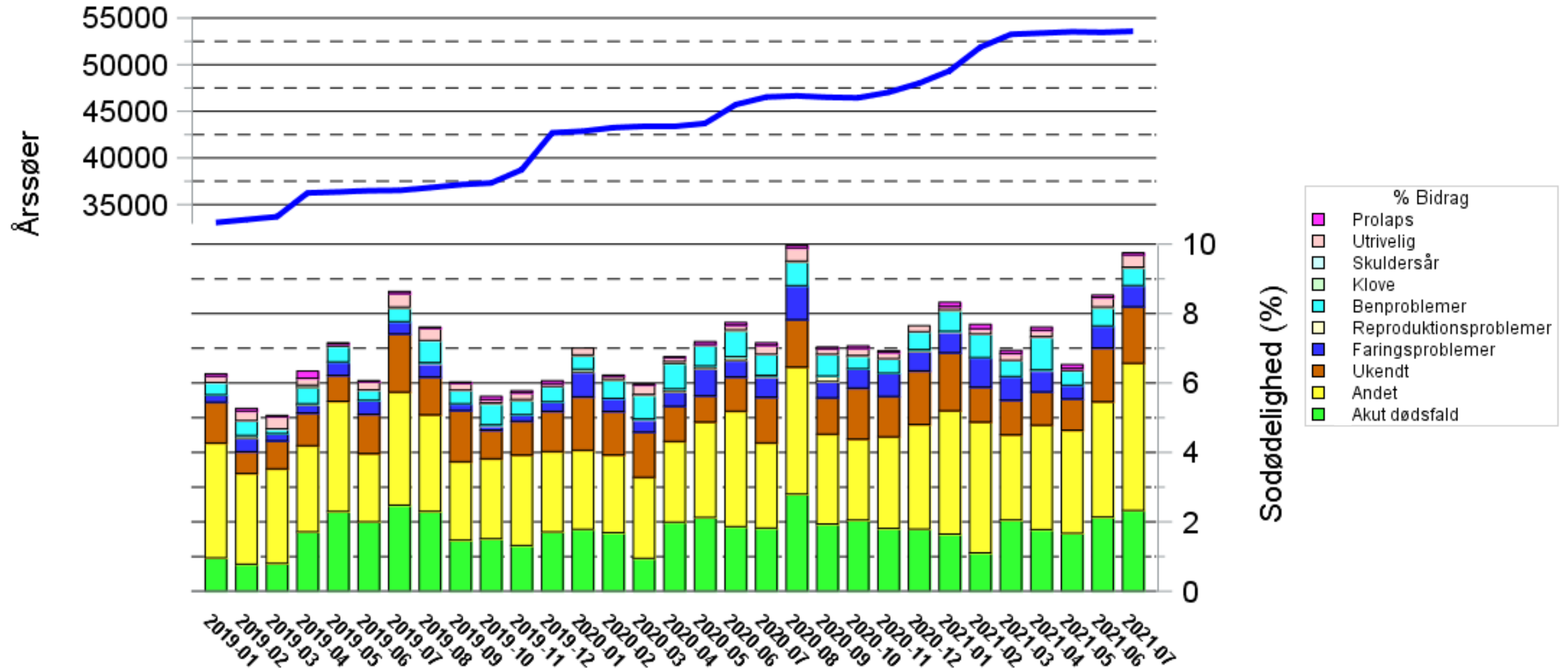
Udvikling i årsagerne til sodødelighed – foreløbige resultater

- Januar 2019 til juli 2021
- 51 besætninger ~ 56.000 årssøer pr. juli 2021 blev inkluderet
 - 49 anvender diagnoser for selvdøde/aflivede – lidt færre med hensyn til sygdomskode
 - 34 går helt tilbage til januar 2019
- Diagnoser blev standardiseret
 - Benproblemer: haltheder, ben/bevægeapparat generelt osv.
 - Skuldarsår, faringsproblemer, prolaps, reproduktionsproblemer, utrivelig
- Tre dimensioner: selvdød/aflivet, årsag, tidspunkt i cyklus

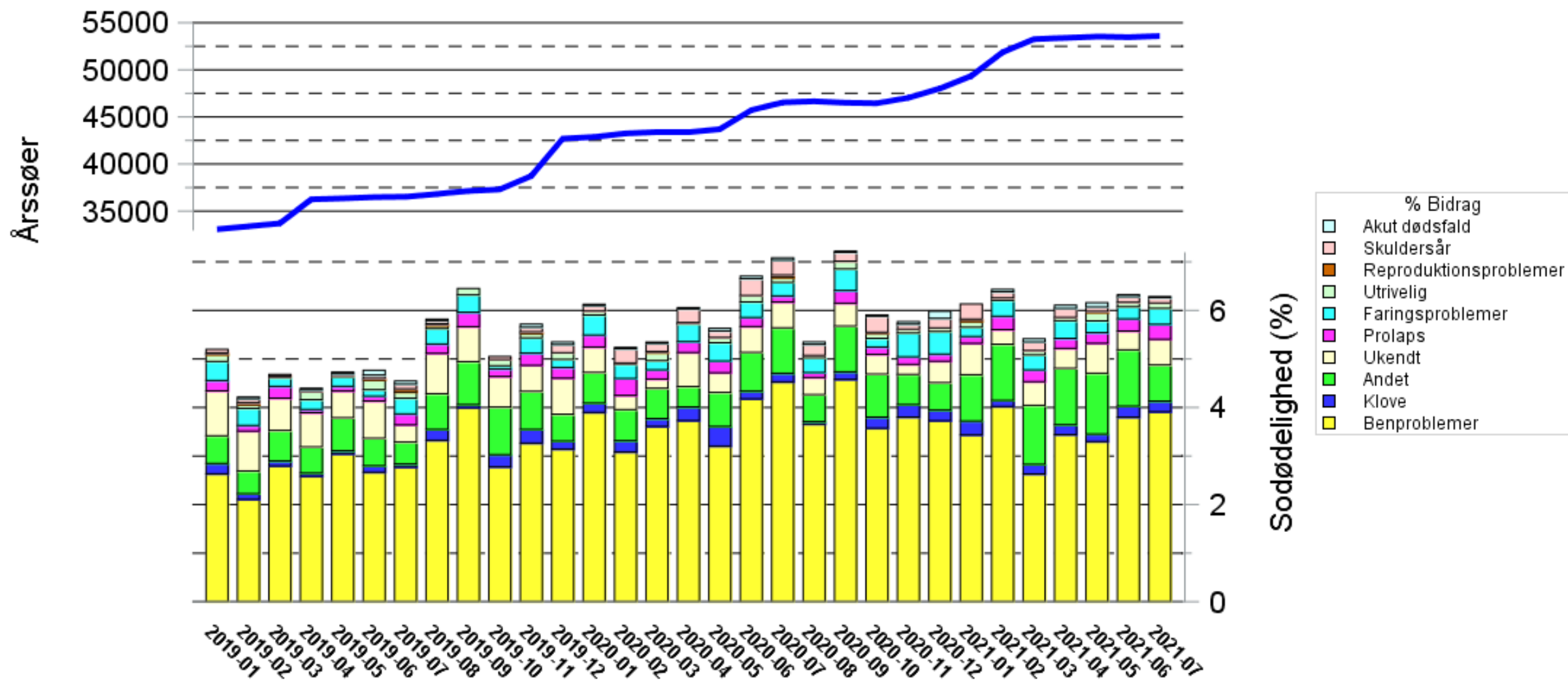
Selvdøde / aflivede – foreløbige resultater



Sygdomskoder – selvdøde – foreløbige resultater



Sygdomskoder – Aflivede – foreløbige resultater



Hvad ligger i "benproblemer"? – foreløbige resultater

5.539 søer døde med diagnosen "benproblemer"

Følgende blev samlet i "benproblemer"	
Halt, benproblemer	60,5 %
Blandet (brækket ben, tilskadekomst, lammelse, ledbetændelse)	23,4 %
Ledbetændelse	6,2 %
Ryg / Lam / Udskridning mv.	4,7 %
Brækket ben	3,2 %
Slåskamp	2,1 %

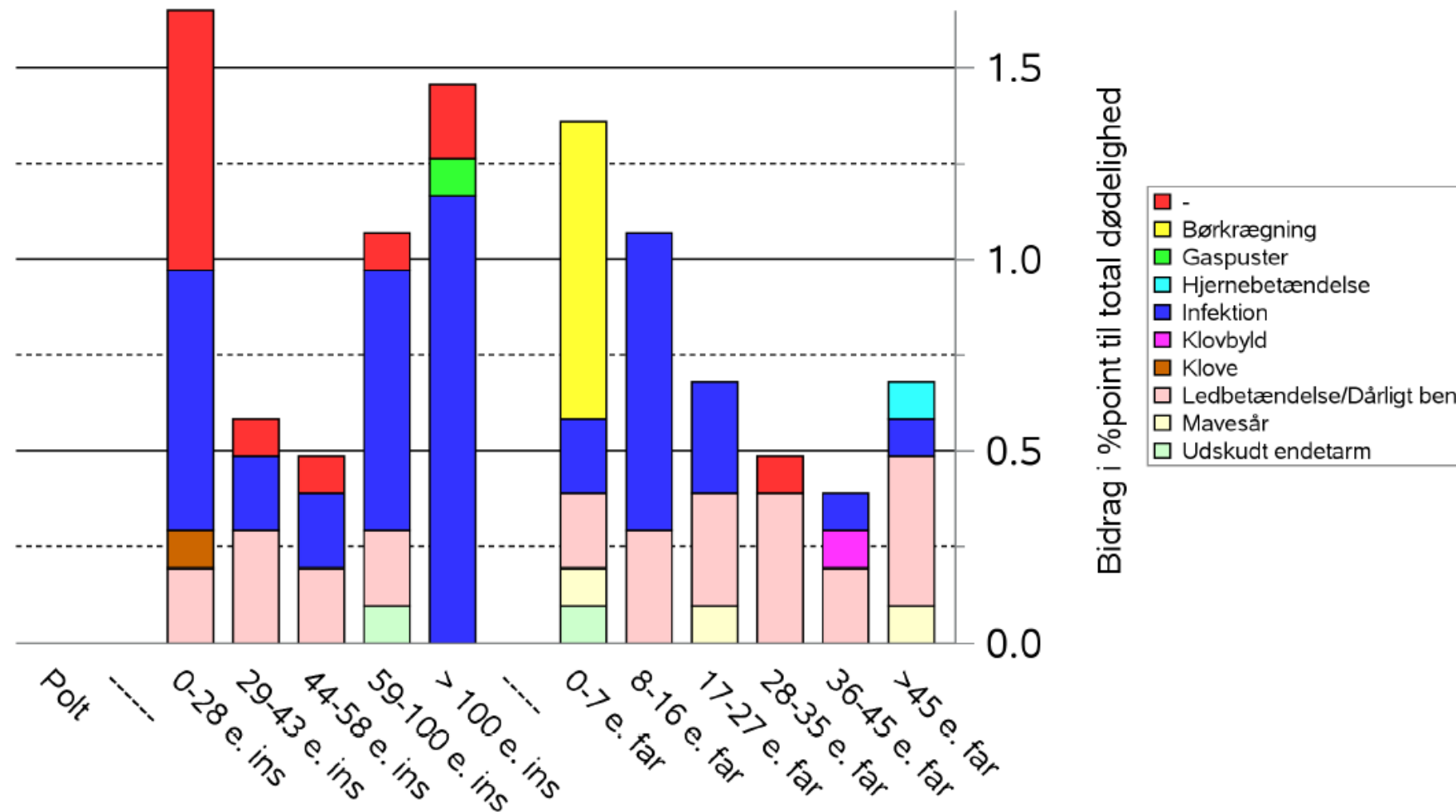
Nyt værktøj til so-overlevelse

- Kun Cloudfarms – Agrosoft er på vej ind
- Bruger det du registrerer – man skal ikke gøre noget specielt
- Sendes automatisk hver måned
- Indeholder alle de nødvendige overblik, der gør dig i stand til at målrette indsatsen for so-overlevelse
- Det bliver løbende udvidet og forbedret

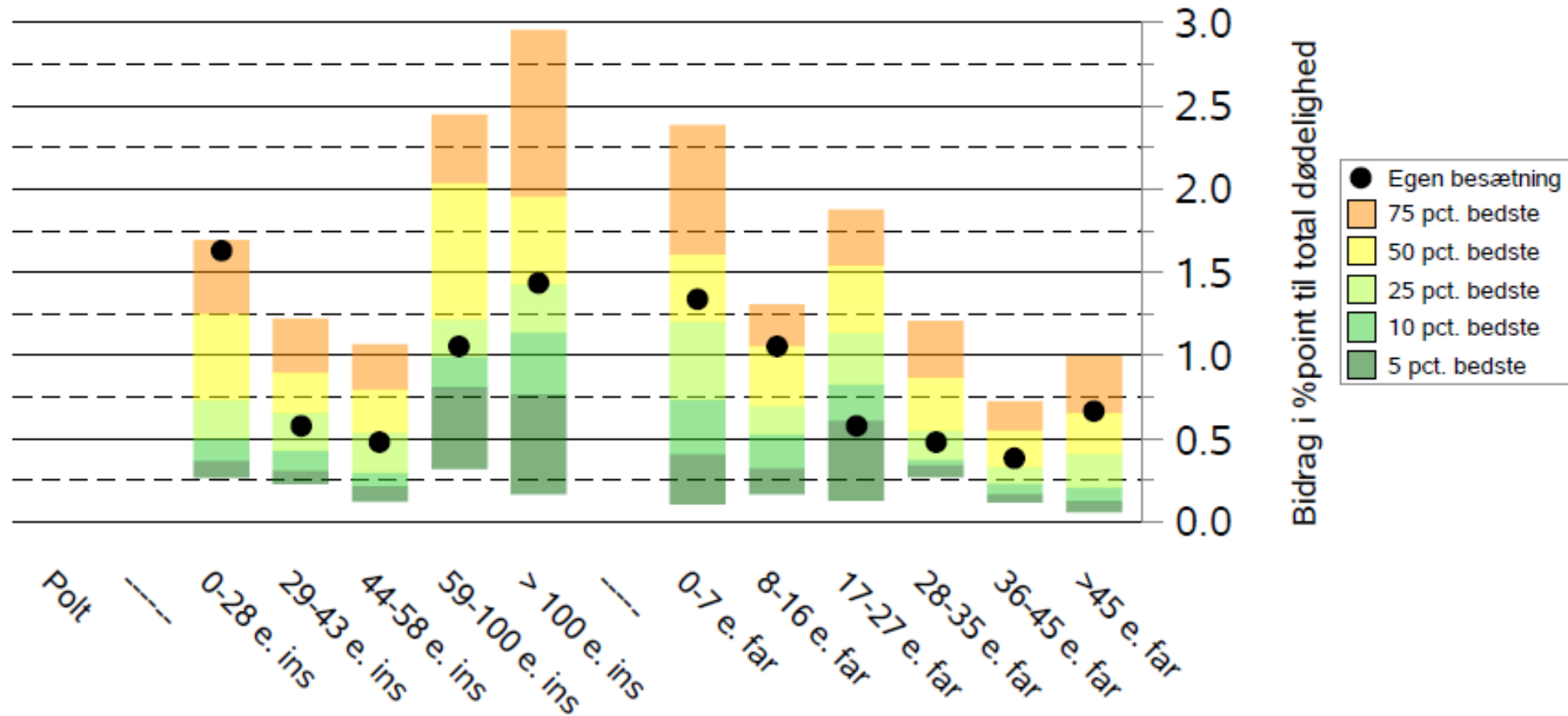


Nyt værktøj til so-overlevelse – hvor i cyklus mister du søerne?

Overblik over sygdomskoder for selvdøde og aflivede



Nyt værktøj til so-overlevelse – hvor i cyklus mister du søerne?



Benchmark i forhold til produktionsbesætninger - 61000 årssøer.

Råd fremad

- Tilmeld dig værktøj til målrettet indsats for so-overlevelse – det giver overblik og er en gratis projektaktivitet
- Webinar primo november – ”Sådan arbejder du målrettet med so-overlevelse”
- Læs mere om det nye værktøj og hvad du som soholder kan gøre på www.soliv.dk